

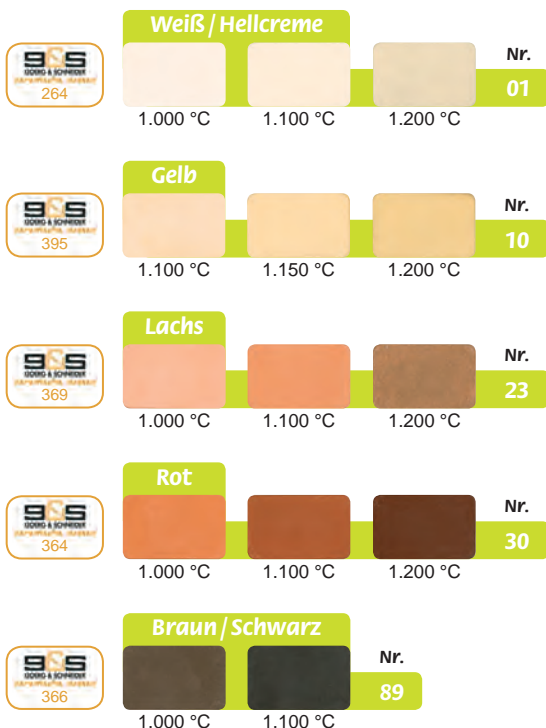
# TÖPFERN & MODELLIEREN



## TON & TÖPFERMASSEN

Großmengenpreise: Ton enorm preiswert!

Unsere keramischen Massen von GOERG & SCHNEIDER sind Made in Germany. Sie bestehen aus Mischungen von Tonen des Westerwaldes mit Schamotten und mineralischen Rohstoffen wie Feldspat und Kreide. Durch schonendes Mahlen bleiben die erdigen Farben der Tone und die natürliche Plastizität erhalten. Die Massen in stets gleichbleibender Qualität sind durch den richtigen Gehalt an Feuchtigkeit geschmeidig und sofort verarbeitungsfertig. Der weite Brennbereich zwischen 1.000 und 1.200 °C erlaubt unterschiedliche Brennfarben. Die Lieferung erfolgt in praktischen, einzeln vakuumverpackten 10 kg Hubeln.



**Aufbaumasse**  
25% Schamott 0–0,5 mm

**SCHULTON!**

**BESTSELLER!**

Ideal für Modellierung mit der Hand, kleine bis mittelgroße Arbeiten bis ca. 8 mm Wandstärke, idealer Schulton mit feinem Schamottanteil, 10 kg Hubel.

**Farben + Nummern:**  
Weiß/Hellcreme-01, Gelb-10, Lachs-23, Rot-30, Braun/Schwarz-89  
**Farbnummern bitte angeben!**

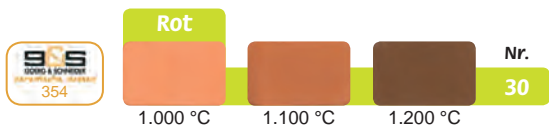
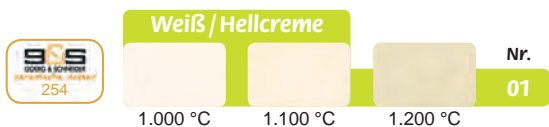
30 1276.. Endpreis 10 kg/Hubel ..... 9,59  
ab 3 Hubel ..... 8,59  
ab 100 Hubel ..... 7,39



Staffelpreise nur bei sortenreiner/farbreiner Abnahme gültig!

Brennschwund 1–2% 3–5% 5–7%  
Wasseraufnahme 7–14% 4–8% 1–4%

Gestaltungsvorschlag aus dem Buch: 250 Tipps, Tricks und Techniken - Töpfern (Art. Nr. 901093A/901093D)



Brennchwund	1-2%	3-5%	5-7%
Wasseraufnahme	7-14%	4-8%	1-4%

**Drehton & Aufbaumasse**

**25% Schamott 0-0,2 mm**

Ideal zum Drehen, Pressen, Stanzen und Aufbauen kleiner Teile bis 20 cm. Der sehr feine Schamottanteil im Drehton bietet mehr Stabilität, 10 kg Hubel.

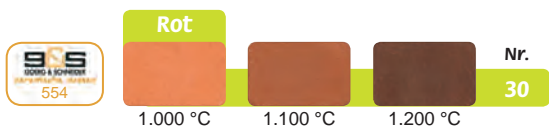
**Farben + Nummern:**  
Weiß/Hellcreme-01, Rot-30  
**Farbnummern bitte angeben!**

**30 12 46.. Endpreis 10 kg/Hubel ..... 9,59**  
**ab 3 Hubel ..... 8,59**  
**ab 100 Hubel ..... 7,39**



Gestaltungsvorschlag

*Staffelpreise nur bei sortenreiner/farbreiner Abnahme gültig!*



Brennchwund	1-2%	3-5%	5-7%
Wasseraufnahme	7-14%	4-8%	1-4%

**Kachel- & Aufbaumasse**

**40% Schamott 0-1 mm**

Für größere bis große Arbeiten wie Plastiken, Wandplatten, Ofenkacheln, Reliefs, etc., hohe Temperaturwechselbeständigkeit, 10 kg Hubel.

**Farben + Nummern:**  
Weiß/Hellcreme-01, Rot-30  
**Farbnummern bitte angeben!**

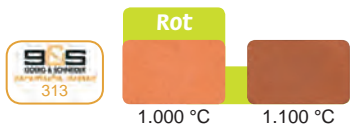
**30 12 78.. Endpreis 10 kg/Hubel ..... 9,89**  
**ab 3 Hubel ..... 8,89**  
**ab 100 Hubel ..... 7,59**



Gestaltungsvorschlag

*Staffelpreise nur bei sortenreiner/farbreiner Abnahme gültig!*

**SCHULTON!**



Brennchwund	2%	6%
Wasseraufnahme	17%	9%

**Schulton - Aufbaumasse**

**0% Schamott**

Idealer Ton für die Schule. Durch seine feine Struktur ist er besonders geschmeidig und plastisch, bestens für kleine bis mittelgroße Arbeiten geeignet. Leicht mit der Hand zu modellieren, angenehm und zart für die Haut. 10 kg Hubel.

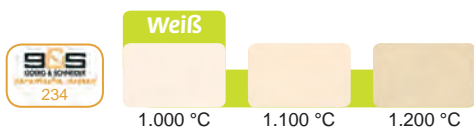
Farbe: Rot

**30 12 80 30 Endpreis 10 kg/Hubel ..... 6,70**

**PREISHIT!**



Gestaltungsvorschlag



Brennchwund	2%	6%	7%
Wasseraufnahme	17%	9%	3%

**Paperclay/Faserton**

**0% Schamott**

Herkömmlicher Paperclay besteht aus Ton und Papier. Diese Neuentwicklung verwendet spezielle Fasern und verbessert den bewährten Papierton zu einem hochwertigen Faserton. Die Keramikmasse für Einsteiger, durch die positiven Eigenschaften ist auch ungeübten Keramikern ein Gelingen garantiert. Ideal für die Modellierung mit der Hand, auch für die Drehscheibe geeignet. **Hinweis:** Durch das Verbrennen der Fasern kann es zu einer verstärkten Rauchentwicklung kommen. Sorgen Sie für eine gute Ablufführung. 10 kg Hubel.

Farbe: Weiß

**30 12 47 01 Endpreis 10 kg/Hubel ..... 14,99**



Gestaltungsvorschlag

**VORTEILE**

- ✓ einfache und sichere Verarbeitung
- ✓ auch für die Drehscheibe geeignet
- ✓ schnelle Trocknung und hohe Festigkeit
- ✓ bei versch. Wandstärken keine Schwundrisse
- ✓ leicht zu reparieren und zu ergänzen
- ✓ hohe Festigkeit schon nach der Trocknung

*Endpreis: Mengenrabatte wurden bereits abgezogen. Nicht nochmals rabattfähig!*

*Bei Selbstabholung -10% Preisnachlass! Für Großabnahme erstellen wir Ihnen gerne ein persönliches Angebot.*



- MADE
- IN
- GERMANY



Top 60/R



Top 16/R

## Toplader Top 16 – Top 220 ringsum beheizt

Profitieren Sie bereits bei den günstigen Topladern von der Erfahrung aus dem Industriebereich. Zur Heizungsansteuerung werden geräusch- und verschleißsarme Halbleiterrelais eingesetzt. Auch der Basisregler ermöglicht Ihnen bereits ein komfortables Arbeiten. Sie haben dabei die volle Kostenkontrolle mit dem integrierten Stromzähler. Schnelle Lieferzeiten sind gegeben.

Wir verkaufen Nabertherm, da wir Ihnen nur erstklassige Qualitätsprodukte anbieten wollen. Nabertherm verfügt über mehr als 60 Jahre Erfahrung im Ofenbau. Die Brennöfen werden in Handarbeit in Deutschland hergestellt. Die Qualität und Zuverlässigkeit spiegeln sich auch in der 36-monatigen Gewährleistung wider. Essenziell sind stetige Forschung und Entwicklung. Der Gehäusmantel ist aus robustem Edelstahl in Leinenstruktur gefertigt. Der im Preis inkludierte Controller B400 ist einfach und intuitiv zu bedienen. Als weiteren Standard hat Nabertherm die Halbleiterrelais-technik auch bei den Keramiköfen eingeführt. Der Betrieb des Ofens ist nahezu geräuschlos. Es wird eine optimale Angleichung des Temperaturverlaufes an die Brennkurve erreicht.

### • 3 Jahre Gewährleistung

- langlebige und robuste Heizelemente, geschützt in Rillen für eine gleichmäßige Beheizung ringsum
- geräuscharmer, brennkurvengenaue Betrieb der Heizung mit SolidStateRelais (Halbleiterrelais)
- hochwertiges Thermoelement Typ S zur präzisen Messung der Temperatur bis 1.320 °C
- mehrschichtige Isolierung für geringe Außentemperaturen
- Gehäuse aus strukturiertem Edelstahl
- Deckel mit einstellbarem Schnellverschluss, abschließbar mit Vorhängeschloss
- hohe Flexibilität, Verschieben ohne Anheben, da komplett auf Rollen, 2 davon feststellbar
- wichtige Zu-/Abluft für Ofenbelüftung im Preis inbegriffen
- inkl. Untergestell auf Rollen
- inkl. abnehmbarem Controller B400 für komfortable Bedienung
- DEKRA-Zertifizierung



## Nabertherm Toplader, ringsum beheizt, inkl. Controller B400

Modell	Tmax °C	Vol.L	Innen D x H mm	V/kw	Art. Nr.	Endpreis
Top 16/R	1.320	16	290x230	230/2,6	301039	1.615,—
Top 45/L	1.320	45	410x340	230/2,9	301042	2.179,—
Top 45	1.320	45	410x340	230/3,6	301046	2.179,—
Top 60	1.320	60	410x460	230/3,6	301040	2.439,—
Top 60/R	1.320	60	410x460	400/5,5	301048	2.539,—
Top 80	1.320	80	480x460	400/5,5	301050	2.599,—
Top 100	1.320	100	480x570	400/7,0	301049	2.969,—
Top 130	1.320	130	590x460	400/9,0	301054	3.229,—
Top 140	1.320	140	550x570	400/9,0	301056	3.449,—
Top 160	1.320	160	590x570	400/9,0	301055	3.699,—
Top 190	1.320	190	590x690	400/11,0	301057	3.969,—
Top 220	1.320	220	930x590x460	400/15,0	301058	4.789,—

## Brennhilfsmittel Sets

Platten	Stützen Stk. 50/100 mm	Art. Nr.	Endpreis <sup>2)</sup>
2 Stk. 225x10 mm	6/-	301386	62,—
3 Stk. 350x10 mm	6/6	301387	99,—
3 Stk. 350x10 mm	6/6	301387	99,—
4 Stk. 350x10 mm	9/6	301391	129,—
4 Stk. 350x10 mm	9/6	301391	129,—
4 Stk. 420x12 mm	9/6	301392	159,—
4 Stk. 420x12 mm	9/6	301392	159,—
5 Stk. 520x15 mm	9/9	301394	259,—
5 Stk. 470x12 mm	9/9	301395	259,—
5 Stk. 520x15 mm	9/9	301394	259,—
5 Stk. 520x15 mm	9/9	301394	259,—
6 Stk. 550x440 mm	18/12	301396	459,—



N 70 E

## Kammeröfen N 40 E – N 100 E 2-seitig beheizt

Als Kammeröfen mit weit öffnender Tür konzipiert, bieten die Modelle alle Möglichkeiten für das Hobby. Die Öfen können für Keramik, Glas- oder Porzellanmalerei, aber auch für einfache Fusinarbeiten eingesetzt werden. Höchste Qualität, ansprechendes Design und der attraktive Preis sind unschlagbare Argumente für diese Ofenserie.

## Liefermöglichkeiten und Aufstellung der Brennöfen auf Anfrage!

[verkauf@winklerschulbedarf.com](mailto:verkauf@winklerschulbedarf.com)

- standardmäßig als Tischmodell ausgeführt
- Beheizung von beiden Seiten mit hochwertigen Heizelementen, geschützt in Rillen eingelegt
- lange Lebensdauer der Heizelemente durch angepasste Drahtauslegung
- geräuscharmer Betrieb der Heizung mit SolidStateRelais (Halbleiterrelais)
- präziser Temperaturverlauf durch schnelle Taktung der Schaltvorgänge
- hochwertiges Thermoelement Typ S bis 1.300 °C
- doppelwandiges Gehäuse aus verzinktem Stahlblech
- zwangstrennender Türkontaktschalter
- mehrschichtige Isolierung aus Feuerleichtsteinen gemauert und hochwertiger, energiesparender Hinterisolierung
- stufenlos regelbare Zuluft für gute Be- und Entlüftung und kurze Abkühlzeiten
- Abluftöffnung in der Decke
- Untergestell optional erhältlich
- inkl. abnehmbarem Controller B400 für komfortable Bedienung

## Nabertherm Kammeröfen, 2-seitig beheizt, inkl. Controller B400

Modell	Tmax °C	Vol.L	Innen B x T x H mm	V/kw	Art. Nr.	Endpreis
N 40 E	1.300	40	350x330x350	230/2,9	301060	2.929,—
N 40 E/R	1.300	40	350x330x350	400/5,5	301059	3.279,—
N 70 E	1.300	70	400x380x450	230/3,6	301486	3.299,—
N 70 E/R	1.300	70	400x380x450	400/5,5	301488	3.599,—
N 100 E	1.300	100	460x440x500	400/7,0	301063	4.579,—

## Brennhilfsmittel Sets

Platten	Stützen Stk. 50/100 mm	Art. Nr.	Endpreis <sup>2)</sup>
4 Stk. 340 x 320 x 13 mm	9/6	301397	152,—
4 Stk. 340 x 320 x 13 mm	9/6	301397	152,—
4 Stk. 340 x 370 x 13 mm	9/6	301398	152,—
4 Stk. 340 x 370 x 13 mm	9/6	301398	152,—
4 Stk. 390 x 400 x 15 mm	9/6	301399	165,—

Optional: Untergestell für Kammeröfen, 2-seitig beheizt, Art. Nr. 301053, Endpreis: 239,—



N 210 E

**Kammeröfen N 140 E – N 500 E  
3-seitig beheizt**

Mit ihrer Beheizung von beiden Seiten und dem Boden sind diese Modelle optimal für den Einsatz in Schulen, Kindergärten oder in der Ergotherapie geeignet.

- robuste Heizelemente, geschützt in Rillen für eine gleichmäßige Beheizung ringsum (N 140 E–N 200 E)
- doppelseitiges Gehäuse aus verzinktem Edelstahl
- umweltfreundliche, langlebige Pulverbeschichtung des Gehäuses
- Heizelemente in bester Qualität, Heizelemente geschützt in Rillen eingesetzt
- geräuscharmer Betrieb der Heizung mit SolidStateRelais (Halbleiterrelais)
- Restrocknungsfunktion über halbautomatische Zuluftklappe (gesteuert über Controller B400; N 140 E–N 280 E)
- Zu-/Abluft für gute Zirkulation im Ofenraum

- doppelwandiges, vollständiges und hinterlüftetes Gehäuse für geringe Außentemperaturen
- hochwertiges Thermoelement Typ S zur präzisen Messung der Temperatur bis 1.300 °C
- zwangstrennender Türkontaktschalter
- mehrschichtige Isolierung aus Feuerleichtsteinen gemauert mit hochwertiger, energiesparender Hinterisolierung
- Türabdeckung aus pulverbeschichtetem Stahl, doppelwandig mit Abdichtung „Stein auf Stein“(N 140 E–N 280 E)
- seitlich bündig mit Ofengehäuse abschließend
- inkl. Untergestell (N 500 E ohne Untergestell)
- inkl. abnehmbarem Controller B400 für komfortable Bedienung

**Nabertherm Kammeröfen, 3-seitig beheizt, inkl. Controller B400**

Modell	Tmax °C	Vol.L	Innen BxTxH mm	V/kw	Art. Nr.	Endpreis
N 140 E	1.300	140	450x580x570	400/9,0	301043	5.689,—
N 210 E	1.300	210	500x580x700	400/11,0	301044	6.429,—
N 280 E	1.300	280	520x580x890	400/15,0	301045	7.199,—
N 500 E	1.300	500	600x820x1.000	400/30,0	301051	12.599,—

**Brennhilfsmittel Sets**

Platten	Stützen Stk. 50/100 mm	Art. Nr.	Endpreis <sup>2)</sup>
4 Stk. 550x360x18 mm	12/6	301388	229,—
5 Stk. 550x410x18 mm	12/9	301389	285,—
6 Stk. 550x440x18 mm	12/12	301390	345,—
10 Stk. 550x360x18 mm	15/15	301393	549,—



N 200

**Kammeröfen N 100 – N 660  
5-seitig beheizt**

Beste Verarbeitung, ansprechendes Design und lange Lebensdauer. Inkl. Controller B400. Diese Öfen werden in der Industrie ebenso eingesetzt wie in Keramikwerkstätten, Studios, Kliniken, Schulen und im privaten Bereich - eben überall dort, wo ein robuster Ofen gefragt ist, häufig gebrannt wird und eine exzellente Temperaturverteilung erforderlich ist.

- fünfseitige Beheizung und spezielle Anordnung der Heizelemente für eine optimale Temperaturgleichmäßigkeit
- Heizelemente aufgezogen auf keramische Tragerohre für freie Wärmeabstrahlung
- Schutz der Bodenheizung durch SIC Plattenabdeckung mit ebener Stapelaufgabe (N 100–N 300)
- geräuscharmer Betrieb der Heizung mit SolidStateRelais (Halbleiterrelais)
- Restrocknungsfunktion über halbautomatische Zuluftklappe (gesteuert über Controller B400; N 100–N 300)
- Zu-/Abluft für gute Zirkulation im Ofenraum
- auf Anfrage: Ausführung der Öfen mit herausziehbarem Ofenboden für komfortables Setzen des Ofens (Modell NW ...)
- zwangstrennender Türkontaktschalter

- hochwertiges Thermoelement Typ S zur präzisen Messung der Temperatur bis 1.300 °C
- optimierte, mehrschichtige Isolierung aus Feuerleichtsteinen mit hochwertiger, energiesparender Hinterisolierung gemauert
- selbsttragende und unverwüsthliche Deckenkonstruktion, gemauert als Gewölbe
- Gehäuse doppelwandig ausgeführt und vollständig hinterlüftet für geringe Außentemperatur
- solide, doppelwandige Tür mit verschleißfreier Abdichtung „Stein auf Stein“ (N 100–N 300), abschließbar
- Türabdeckblech aus Edelstahl in Leinenstruktur (N 100–N 660), seitlich bündig mit Ofengehäuse abschließend
- inkl. abnehmbarem Controller B400 für komfortable Bedienung
- inkl. Untergestell

**Nabertherm Kammeröfen, 5-seitig beheizt, inkl. Controller B400**

Modell	Tmax °C	Vol.L	Innen BxTxH mm	V/kw	Art. Nr.	Endpreis
N 100	1.300	100	400x530x460	400/9,0	301033	6.519,—
N 150	1.300	150	450x530x590	400/11,0	301034	7.219,—
N 200	1.300	200	470x530x780	400/15,0	301035	8.389,—
N 300	1.300	300	550x700x780	400/20,0	301036	11.529,—
N 440	1.300	450	600x750x1.000	400/30,0	301037	14.219,—
N 660	1.300	650	600x1.100x1.000	400/40,0	301038	16.319,—

**Brennhilfsmittel Sets**

Platten	Stützen Stk. 50/100 mm	Art. Nr.	Endpreis <sup>2)</sup>
4 Stk. 490x350x17 mm	9/6	301380	209,—
4 Stk. 490x440x17 mm	9/9	301381	235,—
5 Stk. 490x440x17 mm	9/12	301382	309,—
10 Stk. 500x320x18 mm	12/12	301383	599,—
10 Stk. 550x360x18 mm	15/15	301384	659,—
8 Stk. 560x500x16 mm	20/30	301385	959,—

Weitere Öfen in Sondergrößen oder in Hochtemperatursausführung auf Anfrage!

**Alle Keramikbrennöfen werden mit dem Controller B400 geliefert. Ausführliche Gebrauchsanleitung - einfache Inbetriebnahme!**



**Der Controller B400**

ist der Standardregler aller Keramikbrennöfen und schon im Ofenpreis inbegriffen. Die komfortable Bedienung über ein zeitgemäßes Jogwheel, ohne Einschränkung für die meisten Brennkurven, zeichnet diesen Regler aus:

- übersichtliches, kontrastreiches Display
- 5 Programme speicherbar
- individuell einstellbar mit Vorlaufzeit, 2 Aufheizrampen, Haltezeit, Kühlrampe
- Eingabe in 1 °C bzw. 1 Min. Schritten
- Bedienung über Jogwheel
- Echtzeituhr
- Klartextanzeige
- Programmname wählbar (zB. Glasur rot)

- 5 Beispielprogramme vorinstalliert: 2 Schrüh- und 3 Glasurprogramme
- Dokumentation über NT LOG
- 2 Extrafunktionen
- ausführliches Informationsmenü, zB. Stromverbrauch, Betriebsstunden, Fehlerspeicher

**Aufpreis für Controller C440 - NABERTHERM**

Grundfunktionen wie B400 jedoch 10 Programme und 20 Segmente.  
**301485 Endpreis per Stk..... 279,—**

**Bei allen Keramikbrennöfen sind die gültigen Mengenrabatte bereits abgezogen. Nabertherm bietet ein breites Sortiment an Standardöfen und Anlagen für die unterschiedlichsten Anwendungsgebiete. Fragen Sie uns!**

**Beachten Sie auch unser reichhaltiges Sortiment an Qualitätsaufbaumassen ab Seite 244!**

<sup>2)</sup> Preise der Brennhilfsmittel-Sets nur gültig bei gleichzeitigem Kauf eines Brennofens. Bei Nachbestellung Preise auf Anfrage!

**BRENNHILFSMITTEL**

**Ofeneinsetzplatte - rund**



Brenntemperatur: 1.340 °C

Größe: Ø ca. 350 mm, Stärke: ca. 10 mm  
**300378 per Stk. .... 24,-**

Größe: Ø ca. 420 mm, Stärke: ca. 12 mm  
**300379 per Stk. .... 32,-**

**Ofeneinsetzplatte - eckig**



Brenntemperatur: 1.340 °C

LxBxH: ca. 340x370x13 mm  
**301027 per Stk. .... 29,-**

LxBxH: ca. 350x490x17 mm  
**301031 per Stk. .... 39,-**

LxBxH: ca. 390x400x15 mm  
**301028 per Stk. .... 32,-**

LxBxH: ca. 440x490x17 mm  
**301032 per Stk. .... 48,-**

**TIPP: Kaolin hält die Ofeneinsetzplatten sauber.**

**Kaolin/Ofensand/Trennmittel**

**PRAXISTIPP!**



Schützt Ihre Ofeneinsetzplatten und den Boden des Brennofens gegen abtropfende Glasuren. Das hochtemperaturbeständige Kaolin saugt die Tropfen auf und bindet diese. Die Klumpen lassen sich leicht abschaben. Anwendung: Einfach einige mm aufstreuen oder mit etwas Wasser abrühren und gleichmäßig satt mind. 1 mm aufstreichen. Kaolin wird auch zur Papierherstellung verwendet. Bei Bedarf unter die Pulpe mischen. Es macht das Papier glatter und geschmeidiger und dient als Füllstoff.

**300381 1 kg/Pkg. .... 4,20**  
**ab 5 Pkg. .... 3,78**

**Einbaustützen/ Stapelstützen - NABERTHERM**



Brenntemperatur: bis 1.280 °C  
 Außen: Ø ca. 40 mm

Höhe: ca. 50 mm  
**301066 per Stk. .... 2,50**

Höhe: ca. 100 mm  
**301067 per Stk. .... 3,20**

**Einbaustütze/ Stapelstütze - mit Falz**



Stapelstütze mit Falz.  
 Brenntemperatur: bis 1.280 °C  
 Höhe: ca. 45 mm  
 Außen: Ø ca. 40 mm

**300380 per Stk. .... 1,95**

**Dreifuß - Keramik**



Mit 3 spitzen Auflagepunkten, verschiedene Längen.

Brenntemperatur: bis 1.280 °C  
 Größe: Ø ca. 30, 50 und 60 mm

**300382 20 Stk./Pkg. .... 23,50**

*Unsere Metall - Brennhilfsmittel werden ausschließlich aus korrosionsfestem und hitzebeständigem Edelmetall gefertigt. Höchstmögliche Brenntemperatur bis 1.150 °C, je nach aufgebrachtem Gewicht.*

**Dreifuß - Metall**



Schwere Ausführung.

Größe: Ø ca. 25 mm  
**300374 per Stk. .... 1,40**

Größe: Ø ca. 35 mm  
**300375 per Stk. .... 1,50**

Größe: Ø ca. 50 mm  
**300376 per Stk. .... 2,50**

**Mehrfachständer - Metall**



Mit 5 Brennstäben, vielseitige Verwendungsmöglichkeiten.

HxBxT: ca. 106x157x60 mm  
 Stab: Ø ca. 3 mm

**300395 per Stk. .... 19,90**

**BUCH - TIPP**

**Themenbuch Werken**



Hardcover: 288 Seiten, inkl. Arbeitsblättern auf CD

**900483A Endpreis per Stk. .... (A) ... 39,50**  
**900483D Endpreis per Stk. .... (D) ... 39,50**

**Brennstab - Metall**



Einzel, als Zusatz für den Perlenständer.

Länge: ca. 200 mm  
 Stab: Ø ca. 3 mm

**300383 per Stk. .... 1,99**

**Einzelständer - Metall**



Für große Glocken, Kugeln, Eier, ...

Höhe: ca. 155 mm  
 Stab: Ø ca. 3 mm

**300398 per Stk. .... 13,50**

**WERKZEUGE ZUR TONBEARBEITUNG**

**Töpferset I - 8-teilig**

**PREISHIT!**



Grundausrüstung für den Start in die Welt der Keramik.

**Inhalt:**

- Abdrehschlinge
- Modellierschlinge
- Modellierstab
- Töpferradel
- Abschnidedraht
- Polierblech
- Drehschiene
- Schwamm

**300369 per Set ..... 7,20**

**Modellier- und Abdrehschlingen**



Zum Modellieren, Abdrehen und Ziehen von Wülsten. Aus geschliffenem Bandstahl, beidseitig verwendbar.

Länge: ca. 200 mm

**300366 5 Stk./Pkg. .... 12,30**

*Kein Mindestbestellwert!  
 Lieferung ab 75,- frei Haus!*



**Modellierstäbe**



Beidseitig verschieden geformt.

Länge: ca. 20 cm  
Material: Holz

**30 10 20 15 Stk./Pkg. .... 11,49**

**Modellierhölzer - 4-teilig**



Zum Drehen und Glätten von Masse und Ton. Aus wasserfestem, stabilen Holz, in verschiedenen Formen, 4-teilig.

Größe: ca. 110 mm

**30 03 64 4 Stk./Pkg. .... 7,20**

**Lochstecher**



**BLOCK 03**  
Art. Nr. 200342  
für 10 Lochstecher  
**ORDNUNGSSYSTEM**

Aus korrosionsfestem Metall mit stabilem Holzheft. Zum Stechen von Löchern mit Ø 13 mm.

Länge: 170 mm

**30 04 05 per Stk. .... 2,40**

**Modellierwerkzeug - Set**



Umfangreiches und einzigartiges Sortiment bestehend aus 12 unterschiedlichen Werkzeugen mit tollen Strukturen und Motiven. Zur Bearbeitung von Ton, Modelliermasse, Knete, Teig, Fimo, uvm.

Knetroller: Ø ca. 33 mm,  
Gesamtlänge: ca. 160 mm

Modellierhölzer: Ø ca. 15 mm,  
Länge: ca. 150 mm

Modellerräder: Länge: ca. 100 mm  
Modellierwippen: ca. 60x53 mm

**30 10 10 12 Stk./Pkg. .... 12,90**

**Ornamentstempel**



4 Stempel mit unterschiedlichen Ornamenten. Ideal, um in formbare Massen wie Ton, Modelliermasse, Salzteig, Fimo, Sand, uvm. Strukturen und Muster zu drücken. Es entstehen beeindruckende Effekte!

Material: Holz  
Höhe: ca. 115 mm  
Motiv: Ø ca. 45 mm

**30 10 09 4 Stk./Pkg. .... 8,95**



Gestaltungsvorschlag mit Klammer 180 mm zum Hängen - Holz natur (Art. Nr. 101907)

**Plattenschneider**

Stabile Ausführung, verchromt, mehrfach verstellbar, zum Zuschneiden des Tonballens in gleichmäßige Platten.

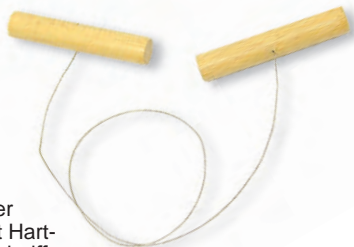


Breite: ca. 300 mm

**30 04 07 per Stk. .... 14,20**

**30 04 08 Ersatzdraht, per Stk. .... 1,95**

**Abschneidedraht**

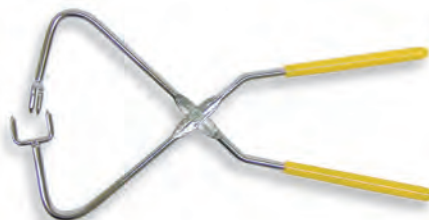


Gezwirnter Draht, mit Hartholzknobelgriffen.

Drahtlänge: ca. 420 mm

**30 03 70 per Stk. .... 1,29**

**Glasurzange**



Verchromte, korrosionsgeschützte Ausführung, mit kunststoffbeschichteten Griffen.

Länge: ca. 254 mm

**30 04 09 per Stk. .... 6,80**

**Kunstschwamm**

Feinporiger Schwamm, ideal zum Töpfren oder zum Auftragen von Farbe, zufällige Farbauswahl.



Größe: Ø ca. 70 mm

**30 03 85 per Stk. .... 1,09**  
**ab 40 Stk. .... 0,98**

**Malhörchen**

Für zB. Engoben; mit Glaspipette.



Fassungsvermögen: ca. 70 ml

**30 03 86 per Stk. .... 5,40**

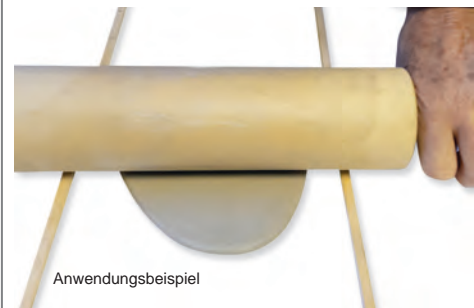
**Tonroller/Wellholz**



Aus massiver Buche.

Stärke: Ø ca. 55 mm  
Breite: ca. 255 mm  
Gesamtbreite: ca. 450 mm

**30 04 10 per Stk. .... 4,50**



Anwendungsbeispiel

**Tonstrangpresse**



Mit dieser Tonstrangpresse können Sie besonders sauber und mit wenig Kraftaufwand arbeiten. Durch leichtes Drehen entstehen verschiedene Formen zB. Gras, Haare, Bänder, usw.

**Inhalt:**

- Tonstrangpresse
- 19 austauschbare Musterscheiben in einer Aufbewahrungsbox

Material: Metall

**30 14 40 per Stk. .... 16,80**

**Ausstechformen - Kreise Profi Set**



In praktischer, wiederverschließbarer Klarsichtdose.

Größe: Ø ca. 3–12 cm  
Material: Edelstahl

**30 09 26 10 Stk./Pkg. .... 22,19**

Portofrei ab 75,- | Rabatte bis -6 % | Preise in € inkl. MwSt.

## Gipsform Halbkugel

Hervorragendes Qualitätsprodukt aus deutscher Produktion. Robuste Gipsform für Modellier- und Gießarbeiten. Modellieren: Einfach zu Platten gewalzten Ton einlegen und an die Gipsform andrücken. Durch die stark saugende und poröse Oberfläche löst sich der Ton, je nach Feuchtigkeit, nach einigen Minuten von der Form.



- Größe: Ø ca. 10 cm, Tiefe: ca. 5 cm  
**301314 per Stk. .... 10,90**
- Größe: Ø ca. 15 cm, Tiefe: ca. 7,5 cm  
**301315 per Stk. .... 11,90**
- Größe: Ø ca. 20 cm, Tiefe: ca. 10 cm  
**301316 per Stk. .... 13,90**



Gestaltungsvorschlag aus dem Buch:  
250 Tipps, Tricks & Techniken Töpfern  
(Art. Nr. 901093A/901093D)

## Gipsform - Schale flach



- Größe: Ø ca. 15 cm, Tiefe: ca. 4 cm  
**301318 per Stk. .... 12,20**
- Größe: Ø ca. 20 cm, Tiefe: ca. 5 cm  
**301319 per Stk. .... 13,90**

## Tonarbeitenunterlage - Kunstharz/Holz



Praktische, robuste und besonders dauerhafte Arbeitsunterlage aus einer feuchtigkeitsbeständigen, kunstharzbeschichteten Holzplatte. Besonders robustes Material, das auch für Betonschalungen verwendet wird. Die Unterlage ist beidseitig beschichtet, glatt und einfach zu reinigen.

**TIPP:** Zum Trocknen einfach stehend mit kleinem Abstand zueinander aufstellen.

- Größe: ca. 297 x 420 mm  
 Stärke: ca. 4 mm  
**300432 per Stk. .... 3,40**



Anwendungsbeispiel

## Tonarbeitenunterlage - Polystyrol



Harte Kunststoffplatte aus Polystyrol, glatt, strapazierbar, leicht abwaschbar, bruchfest.

- Größe: ca. 245 x 495 mm  
 Stärke: ca. 2 mm  
**300393 per Stk. .... 2,99**

## Arbeitsunterlagen - Kunststoff

Ideale Unterlagen zum Bearbeiten und Formen von Knetmasse und Ton, sowie für diverse Bastel- und Malarbeiten. Flexibler und formstabiler Kunststoff, durchsichtig, wasserbeständig, Antihaft-Oberfläche (Knetmasse, Ton und Teig klebt nicht an), schützt Tisch und Arbeitsplatten, leicht abwischbar, platzsparend zum Aufbewahren. Schafft den idealen Arbeitsplatz für kleine und große Bastler - so macht Kreativsein Spaß.



- Größe: 38 x 30,5 cm  
**301484 6 Stk./Pkg. .... 11,95**



- Größe: 65 x 47 cm  
**301846 6 Stk./Pkg. .... 19,90**

## Gipsbecher aus PVC - SCHULLER

Weiche, dauerhafte Qualität, schnell und leicht zu reinigen.

- Größe: Ø ca. 120 mm  
 Höhe: ca. 90 mm

- 200270 per Stk. .... 1,19**



## Hitzeschutz-Handschuhe



- Hitzebeständig: bis 180 °C  
 Länge: ca. 350 mm

- 300368 per Paar .... 26,90**

**WEB HALBKUGEL UND SCHALE TÖPFERN so funktioniert's**

Eine genaue Anleitung finden Sie in unserem Online-Shop unter [www.winklerschulbedarf.com](http://www.winklerschulbedarf.com) unter: Basteltipps/ Töpfern/Halbkugel und Schale

## Universalmesser mit Kunststoffgriff - STUBAI



Spitzenqualität, Klinge aus rostfreiem Chrom-Molybdän-Edelklingentstahl, schlagfester Kunststoffgriff.

**BLOCK 03**  
 Art. Nr. 200342  
 für 10 Messer  
**ORDNUNGSSYSTEM**

- Länge: 180 mm  
**200229 per Stk. .... 6,50**

## Töpferscheibe - MDF



Ein praktischer Helfer zum Töpfeln und Modellieren. Die robuste Scheibe steht auf vier Kunststoffbeinen und lässt sich durch ein Kugellager sehr leicht mit der Hand drehen. So entstehen perfekte Kunstwerke aus Ton, Knete und Modelliermassen. Beschichtet und leicht zu reinigen.

- Größe: Ø ca. 200 mm  
 Höhe: ca. 48 mm  
**301906 per Stk. .... 14,50**  
**ab 2 Stk. .... 13,50**

## Ränderscheibe/Töpferscheibe



Exakt gelagerte Ränderscheibe, in bester Qualität aus massivem, rostfreiem Metalldruckguss. Leicht mit der Hand zu drehen, besonders langer Lauf. Dank der praktischen Zentrierrillen kann man die Objekte genau ausrichten und präzise arbeiten. Original Abig.

- Größe: Ø ca. 200 mm  
 Höhe: ca. 80 mm  
**300372 Endpreis per Stk. .... 59,90**

## Töpferscheibe RK 3 D - SHIMPO



**PREISHIT!**

Shimpo tausendfach bewährt, leiser Lauf, hohe Durchzugskraft, bürstenloser Direktantriebsmotor, ausgereifte Steuerung, keine Keilriemen - keine Vibration, extrem ruhiger Lauf, Anfahren und Anhalten sehr präzise. Ohne Motor kann die Scheibe frei bewegt werden - Ränderscheibe. Mit eingebautem Motorschutz.

- Regelbereich: 0-250 UpM, 400 W, 230 V  
 Scheibe: Ø 300 mm  
 LxBxH: 582x525x515 mm

- 300414 Endpreis per Stk. .... 1.299,-**



**TON HILFSMITTEL**

**Tongießmasse - Weiß (10)**

Gießmasse, die sehr hart wird (Steingut). Brennfarbe weiß. Wird mit Wasser und Verflüssiger angerührt - Verflüssiger für Gießton (Art. Nr. 300360) mitbestellen.



Brennbereich: 1.000–1.150 °C  
Mischung: 25 kg Gießmasse, ca. 10 Liter Wasser + 40 g Verflüssiger

**300325 25 kg/Pkg. .... 15,09**

**Verflüssiger für Gießton**

Verhindert das unerwünschte Absetzen von Tonteilchen in der Gießmasse. 40 g Verflüssiger reichen für 25 kg Tongießmasse.



**300360 40 g/Dose ..... 2,85**

**Alabastergips/ Modellgips**

Zur Herstellung von Gipsformen, zum Gießen und für viele andere Hobbyarbeiten, Stuckaturarbeiten, usw. 1a-Qualität, reiner Naturgips (Alabaster) mit hohem Weißgehalt, glatte abriebfeste Oberfläche, hohe Stoß- und Druckfestigkeit, schnell härtend, geringes Expansionsverhalten. Verarbeitung: Gips in sauberes, kaltes Wasser einrühren, Wassermenge je nach gewünschter Konsistenz, Verarbeitungszeit je nach Wassermenge.



**300290 5 kg/Pkg. .... 4,99**  
**ab 5 Pkg. .... 4,60**

**Stellmittel für Glasuren KUR 1**

Verhindert das Absetzen von Glasurteilchen, verbessert Glasur und Haftung.



Zugabemenge: 1 g auf 100 g Trockenglasur (1 gestrichener Kaffeelöffel = 2–3 g)

**300388 100 ml/Flasche..... 9,25**

**Glasurleim KUR 5**

Ein Bindemittel für Glasuren. Erhöht die Haftung zwischen Glasur und Scherben und wirkt so dem Abrollen und dem Kantenbruch entgegen. Erhöht die Abrieb- und Griffestigkeit, was sich beim Auftragen, Dekorieren, Transportieren und Einsetzen vorteilhaft auswirkt.



Zugabemenge: 5–6 ml auf 100 g Glasur/100 ml Schlicker

**300309 100 ml/Flasche..... 5,98**

**Reparatur Kitt**



Mit diesem verarbeitungsfertigen, dickflüssigen Schlicker können Risse, Absprengungen, Bruchstücke, usw. instandgesetzt werden. Verwendbar auf geschliffenen Scherben. Reparatur Kitt auftragen, trocknen lassen, evtl. nachglasieren und erneut brennen.

Farbe: für weißbrennenden Ton  
Menge: ca. 500 ml  
Brenntemperatur: 1.050 - max. 1.350 °C

**300403 per Stk. .... 7,89**

**Dichtungsmittel/ Dichtöl E10**



Professionelles, dauerhaftes Dichtungsmittel für glasierte und unglasierte keramischen Gefäße wie z.B. Vasen, Platten, ... Das Dichtöl dringt aufgrund der niedermolekularen Struktur tief unter die Oberfläche ein. Nach der Einwirkzeit einfach an der Luft trocknen lassen oder bei max. 200 °C einbrennen. Lange haltbar durch 2-Komponenten Lösung.



**ACHTUNG:** Bitte beachten Sie die Anleitung und Sicherheitshinweise auf der Packung.

**300404 1 Liter/Flasche ..... 34,95**

**ENGOBEN**

**Engoben**



WELTE Engoben, Made in Germany, fein aufbereitet in flüssiger Form. Können auf das lederharte, sowie auf das trockene Stück und sogar auf Schrühware aufgetragen werden. Engoben dienen der flächigen Abdeckung und werden mit Pinsel in zwei deckenden Schichten oder über Tauchen, Beschütten oder Spritzen aufgetragen. Sie werden auch zur Dekoration mit Pinsel, Malhorn oder Schwamm verwendet. Engoben werden im Schrühbrand aufgebrannt und im anschließenden Glasurbrand meist mit einer Transparentglasur versiegelt. Poliert und unglasiert ist der Scherben wasserdurchlässig.

Brennbereich: 950–1.160 °C



**Farben + Nummern:** Weiß-01, Gelb-10, Rot-30, Grün-50, Blau-60, Schwarz/Braun-90

**Farbnummern bitte angeben!**  
**301253.. 500 ml/Dose ..... 10,09**

**Braunstein/ Mangandioxid MnO2**

Gestaltungsvorschlag



Mit Wasser anrühren, auf trockenes Keramikgut auftragen. Für schöne Reliefeffekte überschüssigen Braunstein mit nassem Schwamm entfernen. **Gefahrenhinweis:** Gesundheitsschädlich beim Einatmen und Verschlucken. Es wird empfohlen bei der Arbeit mit Braunstein Schutzhandschuhe und Staubmaske zu verwenden. Als Alternative kann man die Engoben (Art. Nr. 301253..) verwenden.

Brennbereich: ca. 1.100–1.200 °C

**300361 1.000 g/Pkg. .... 6,50**

**KERAMIKROHLINGE**

**Vasen klassisch - Porzellan**



Gestaltungsvorschlag

Tolle, kleine Blumenvasen, die speziell zum Gestalten bzw. Bemalen gedacht sind. Die Vasen sind an der Außenseite nicht glasiert, dadurch haften beinahe alle Farben. Porzellanstifte beispielsweise dringen flüssig und einfach in die Oberfläche ein. Die Thematik, dass die Farbe auf glatten Oberflächen stehen bleibt oder sich zusammenzieht, besteht hier nicht. Somit entsteht ein tolles, gleichmäßiges Motiv und auch die Stifte verkleben nicht. Möchte man die Farbe fixieren, einfach laut Beschreibung einbrennen. Die Innenseite ist glasiert, damit das Wasser nicht ausläuft.

Größe: Ø ca. 5,5 cm  
Öffnung: Ø ca. 2,8 cm  
Höhe: ca. 12,5 cm

**501806 12 Stk./Pkg. .... 21,90**

**Spardosen Eule - Porzellan**



Gestaltungsvorschlag

Liebevolle Eulen mit rückseitigem Einwurfschlitz und Kunststoffstöpsel am Boden zum Entleeren. Die Außenseite ist nicht glasiert. Ideal, um die Rohlinge mit Glasuren oder Engoben im eigenen Design fertig zu gestalten und anschließend zu brennen. Auch Porzellanstifte und -farben haften besonders gut. Die Thematik, dass die Farbe auf glatten Oberflächen stehen bleibt oder sich zusammenzieht, besteht hier nicht. Somit entsteht ein tolles, gleichmäßiges Motiv und auch die Stifte verkleben nicht. Möchte man die Farbe fixieren, einfach laut Beschreibung einbrennen. Achtung: Den Kunststoffstöpsel vor dem Einbrennen entfernen.

Größe: ca. 7,5x7,5x10 cm

**501906 8 Stk./Pkg. .... 21,98**



## Engel kniend - Porzellan



Lieblicher, schlichter Engel mit matter Oberfläche, 2-fach sortiert. Zufällige Motivauswahl.

Größe: ca. 12,5 cm  
Farbe: Weiß

50 22 25 per Stk. .... 8,65  
60 32 18 2 Stk./Pkg. .... 16,55

## Platte roh - Terrakotta



Gestaltungsvorschlag



Schlichte, moderne Platte zum individuellen Gestalten zB. als Türschild, Topfuntersetzer uvm. Die Oberfläche ist nicht glasiert daher ideal, um den Rohling mit Glasuren oder Engoben im eigenen Design fertig zu gestalten und anschließend zu brennen. Auch Porzellanstifte und -farben haften besonders gut. Die Thematik, dass die Farbe auf glatten Oberflächen stehenbleibt oder sich zusammenzieht, besteht hier nicht. Somit entsteht ein tolles, gleichmäßiges Motiv und auch die Stifte verkleben nicht. Möchte man die Farbe fixieren, einfach laut Beschreibung einbrennen.

Größe: Ø ca. 20 cm  
Loch: Ø ca. 1 cm  
Stärke: ca. 5 mm

50 21 27 10 Stk./Pkg. .... 28,99



### Glasuren von Welte

*Problemlos und anwendungssicher. Für alle Auftragsarten; mischfähig und ausgiebig. Preiswert, getestet und ausgewählt - genaue Beschreibung. Brenntemperatur: 1.020–1.080 °C. Alle Glasuren sind bleifrei und daher auch für Essgeschirr geeignet. Glasurenabbildungen auf weißem Ton!*

## GLASUREN PULVER EFFEKT

**WELTE Glasuren, Made in Germany. Bleifreie, kennzeichnungsfreie, problemlose und anwendungssichere Pulverglasuren. Die Effekte zeichnen sich durch ungleichmäßige Oberflächen, Trübungen, Färbungen, Ausscheidungen oder Kristallisationen, Lüster- oder Metalleffekte aus. Alle Auftragsarten möglich, optimale Streichfähigkeit.**



**TIPP: Stellmittel (Art. Nr. 300388) und Glasurleim (Art. Nr. 300309) mitbestellen.**

Brennbereich: 1.020–1.080 °C

### Eierschalen KGE 60

Hellcreme bis gelblich changierend. Seidenmatt, deckend. Geringer Fließwert.



300338 1 kg/Pkg. .... 13,70

### Sandstein KGE 33

Weißer, halbdeckender, seidematte Glasur mit schwarzbrauner Punktierung. Geringer Fließwert.



300326 1 kg/Pkg. .... 13,30

### Savanne KGE 151

Mattes Creme mit grober, hellbrauner Sprenkelung. Nicht sieben! Höhere Wärmedehnung. Mittlerer Fließwert.



300330 1 kg/Pkg. .... 17,60

### Ohio KGE 186

Dunkelblaue-glänzende Glasur, die schöne goldfarbene Ausscheidungen bei dickerer Auftragungsstärke erhält. Mittlerer bis höherer Fließwert.



300329 1 kg/Pkg. .... 16,80

### Sandstein - Türkis KGE 35

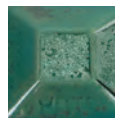
Helltürkise Variante der KGE 33. Geringer Fließwert.



300310 1 kg/Pkg. .... 14,95

### Avocado - Grün KGE 65

Opakes Dunkelgrün. Dickere Lage verstärkt die schwarzen Ausscheidungen. Geringer Fließwert.



300332 1 kg/Pkg. .... 15,99

### Mittelgrün KGE 23

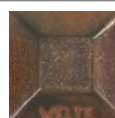
Transparent-glänzendes Mittelgrün mit leichtem Zelleneffekt. Dunkelblau-Türkis auf rotem Ton. Geringer Fließwert.



300335 1 kg/Pkg. .... 17,20

### Aventurin KGE 123

Glänzendes, rostbraunes Aventurin auf allen Tonsorten. Mittlerer Fließwert. Nicht flüssig stehen lassen!



300349 1 kg/Pkg. .... 12,70

## GLASUREN PULVER GLANZ

**WELTE Glasuren, Made in Germany. Bleifreie, kennzeichnungsfreie, problemlose und anwendungssichere Pulverglasuren. Unsere Glanzglasuren faszinieren durch ihre spiegelnden Lichtreflexionen an der Oberfläche, die je nach Färbung oder Trübung mehr oder weniger transparent bzw. deckend wirken. Alle Auftragsarten möglich, optimale Streichfähigkeit.**



**TIPP: Stellmittel (Art. Nr. 300388) und Glasurleim (Art. Nr. 300309) mitbestellen.**

Brennbereich: 1.020–1.080 °C

### Farblos Transparent KGG 56

Transparent-farblos mit ruhiger Oberfläche. Entwickelt Farben gut.



300341 1 kg/Pkg. .... 13,99

### Zirkon Weiß KGG 16

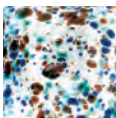
Weißer, glänzend-deckender Glasur. Gut für Einfärbungen und Majolikadekoration. Bis 1.160 °C.



300337 1 kg/Pkg. .... 12,90

### Bunt Graniti KGG 88

Gut deckendes Weiß mit bunter Sprenkelung. Nicht sieben!



300346 1 kg/Pkg. .... 15,70

### Sonnengelb KGG 111

Halbdeckendes, leuchtendes Gelb. Dickerer Auftrag empfohlen. Empfindlich bei Abdampfungen. Mittlerer Fließwert.



300344 1 kg/Pkg. .... 17,90

### Orangegelb KGG 117

Warmes, halbdeckendes Orangegelb.



301002 1 kg/Pkg. .... 17,95

### Apfelsine KGG 112

Halbdeckendes, leuchtendes Orange. Dickerer Auftrag wird empfohlen. Empfindlich bei Abdampfungen. Mittlerer Fließwert.



300340 1 kg/Pkg. .... 18,30

## BUCH - TIPP

**250 Tipps, Tricks & Techniken Töpfeln**

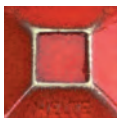


Hardcover: 160 Seiten

901093A Endpreis per Stk. .... (A) ... 30,90  
901093D Endpreis per Stk. .... (D) ... 29,99

**Mohnrot KGG 113**

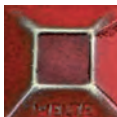
Leuchtende, intensivrote Glasur mit schwarzen, sehr feinen Melierungen. Mittlerer Fließwert.



30 03 45 1 kg/Pkg. .... 18,20

**Feuerrot KGG 114**

Halbdeckendes, intensives Dunkelrot. Dicker Auftrag empfohlen. Empfindlich bei Abdampfungen. Mittlerer Fließwert.



30 10 03 1 kg/Pkg. .... 18,20

**Lila KGG 51**

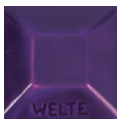
Halbdeckendes, helles Lila.



30 10 04 1 kg/Pkg. .... 19,55

**Blauviolett KGG 76**

Halbtransparentes, bläuliches Violett mit ruhiger Oberfläche. Niedriger WAK.



30 10 05 1 kg/Pkg. .... 20,70

**Blau KGG 30**

Intensives, transparentes Kobaltblau.



30 03 36 1 kg/Pkg. .... 25,40

**Kosmos Azur KGG 81**

Halbdeckendes Azurblau mit kleiner, weißer Punktierung. Nicht sieben!



30 10 01 1 kg/Pkg. .... 17,20

**Granny Smith KGG 118**

Halbdeckendes, leuchtendes Hellgrün.



30 03 42 1 kg/Pkg. .... 14,80

**Ostergrün KGG 115**

Halbdeckendes, intensives Grün. Dickerer Auftrag empfohlen. Empfindlich bei Abdampfung. Mittlerer Fließwert.



30 10 06 1 kg/Pkg. .... 18,29

**Morgentau KGG 123**

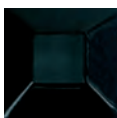
Transparentes Tiefgrün mit weißen, teilweise aufgelösten Punkten. Nicht sieben!



30 03 50 1 kg/Pkg. .... 15,10

**Schwarzglanz KGG 77**

Deckendes, tiefes Schwarz.



30 10 00 1 kg/Pkg. .... 14,70

**GLASUREN FLÜSSIG EFFEKT**

**WELTE** Glasuren, Made in Germany. Bleifrei, kennzeichnungsfrei, problemlose und anwendungssichere Flüssigglasuren. Die Effekte zeichnen sich durch ungleichmäßige Oberflächen, Trübungen, Färbungen, Ausscheidungen oder Kristallisationen, Lüster- oder Metalleffekte aus. Alle Auftragsarten möglich, optimale Streichfähigkeit.



**TIPP:** Glasurleim (Art. Nr. 300309) mitbestellen.

**Brennbereich:** 1.020–1.080 °C

**Perlenweiß FGE 210**

Weißer Kristall-Lüsterglasur. Mittlerer bis höherer Fließwert. Bei 1.040–1.060 °C.



30 13 44 200 ml/Dose ..... 10,29

**Sandstein FGE 33**

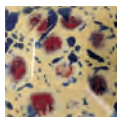
Halbdeckendes Seidenmatt mit schwarz-brauner Punktierung. Geringer Fließwert.



30 13 52 500 ml/Dose ..... 14,60

**Tibet FGE 156**

Glänzendes, halbopakes Beige mit Melierung und blauer und roter Sprenkelung. Gut aufrühren! Mittlerer Fließwert.



30 13 54 500 ml/Dose ..... 16,90

**Blau Metallic FGE 222**

Mattes Blau mit silbrigen Ausscheidungen und Glanzstellen. Dickere Lage empfohlen. Geringer Fließwert. Bei 1.040–1.080 °C.



30 13 50 500 ml/Dose ..... 15,80

**Ohio FGE 186**

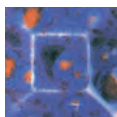
Dunkelblau-glänzend mit goldfarbenen Ausscheidungen bei dickerer Lage. Mittlerer bis höherer Fließwert.



30 13 57 500 ml/Dose ..... 15,20

**Gletscherfeuer FGE 159**

Deckendes Hellblau mit schwarzer und roter Sprenkelung. Gut aufrühren! Mittlerer Fließwert.



30 13 55 500 ml/Dose ..... 17,60

**Sandstein Grün FGE 36**

Tiefgrünes, halbdeckendes Seidenmatt mit brauner Punktierung. Geringer Fließwert.



30 13 53 500 ml/Dose ..... 14,90

**Mittelgrün FGE 23**

Mittelgrüne, transparent-glänzende Glasur mit ganz leichtem Zellen-effekt. Dunkelblau-türkis auf rotem Ton. Geringer Fließwert.



30 13 51 500 ml/Dose ..... 16,99

**Avocado Grün FGE 65**

Opakes Dunkelgrün. Dickere Lage verstärkt die schwarzen Ausscheidungen. Geringer Fließwert.



30 13 56 500 ml/Dose ..... 17,20

**GLASUREN FLÜSSIG GLANZ**

**WELTE** Glasuren, Made in Germany. Bleifrei, kennzeichnungsfrei, problemlose und anwendungssichere Flüssigglasuren. Unsere Glanzglasuren faszinieren durch ihre spiegelnden Lichtreflexionen an der Oberfläche, die je nach Färbung oder Trübung mehr oder weniger transparent bzw. deckend wirken. Alle Auftragsarten möglich, optimale Streichfähigkeit.



**TIPP:** Glasurleim (Art. Nr. 300309) mitbestellen.

**Brennbereich:** 1.020–1.080 °C

**Transparent Glanz FGG 71**

Transparent, glänzende Glasur mit ruhiger, glatter Oberfläche.



30 13 69 500 ml/Dose ..... 14,20

**Weißglanz FGG 78**

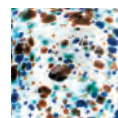
Gut deckendes Weiß, glänzend mit glatter Oberfläche. Empfohlen für Majolikadekoration.



30 13 71 500 ml/Dose ..... 14,60

**Bunt Graniti FGG 88**

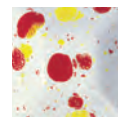
Gut deckendes Weiß mit bunter Sprenkelung. Gut aufrühren!



30 13 74 500 ml/Dose ..... 14,60

**Meteor FGG 101**

Gut deckendes Weiß mit großer roter und gelber Sprenkelung. Gut aufrühren!



30 13 58 500 ml/Dose ..... 16,09

**Sonnengelb FGG 111**

Halbdeckendes, leuchtendes Gelb. Dickerer Auftrag empfohlen. Empfindlich bei Abdampfungen. Mittlerer Fließwert.



30 13 59 500 ml/Dose ..... 15,60

**Rapsprengel FGG 130**

Kräftig leuchtendes, warmes Gelb, mit zarter Sprenkelung.



30 13 67 500 ml/Dose ..... 15,70





## Orangegelb FGG 117

Warmes, halbdeckendes Orangegelb.



30 1363 500 ml/Dose ..... 15,20

## Koralle Glanz FGG 79

Deckendes, warmes Rosa.



30 1480 200 ml/Dose ..... 9,25

## Apfelsine FGG 112

Intensives Orange mit glänzendem Glasurspiegel. Auf allen Tonarten deckend. Läuft nicht ab. Dickerer Auftrag empfohlen. Glasur benötigt eine sauerstoffreiche Brennumgebung, empfindlich gegen Abdampfungen.



30 1360 500 ml/Dose ..... 15,99

## Kürbissprenkel FGG 131

Kräftig leuchtendes, rotstichiges Orange, mit zarter Sprengelung.



30 1366 500 ml/Dose ..... 18,15

## Magma FGG 94

Halbdeckendes, intensives Hellrot mit gelb-blauer Sprengelung. Gut aufrühren!



30 1343 200 ml/Dose ..... 10,60

## Tomate FGG 129

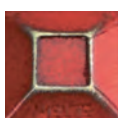
Kräftig leuchtendes, dunkles Rot.



30 1364 500 ml/Dose ..... 17,80

## Mohnrot FGG 113

Brillantes, intensives Rot, deckend auf allen Tonarten. Geringer Fließwert. Dickerer Auftrag empfohlen. Glasur benötigt eine sauerstoffreiche Brennumgebung, empfindlich gegen Abdampfungen.



30 1361 500 ml/Dose ..... 15,99

## Feuerrot FGG 114

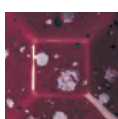
Halbdeckendes, intensives Dunkelrot. Dickerer Auftrag empfohlen. Mittlerer Fließwert.



30 1362 500 ml/Dose ..... 15,99

## Kirschblüte FGG 95

Halbtransparentes, intensives Pink mit schwarzen Punkten und großer weißer Sprengelung. Gut aufrühren!



30 1378 500 ml/Dose ..... 17,80

## Karamell FGG 92

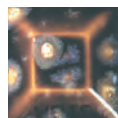
Transparentes Hellbraun mit schwarzer Sprengelung und großen weißen Flecken. Gut aufrühren!



30 1376 500 ml/Dose ..... 16,59

## Cappuccino FGG 93

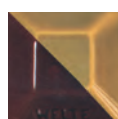
Transparentes Dunkelbraun mit großer weißer Sprengelung. Gut aufrühren!



30 1377 500 ml/Dose ..... 16,50

## Dunkelbraun FGG 35

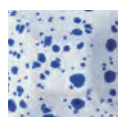
Transparentes Braun. Abbildung auf weißem und rotem Ton!



30 1337 200 ml/Dose ..... 8,50

## Blau Graniti FGG 84

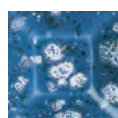
Gut deckendes Weiß mit blauer Sprengelung. Gut aufrühren!



30 1373 500 ml/Dose ..... 15,70

## Blizzard FGG 98

Halbtransparentes Blaugrau mit schwarzen Punkten und großer weißer Sprengelung. Gut aufrühren!



30 1379 500 ml/Dose ..... 17,99

## Welte Blau FGG 122

Deckendes, leuchtendes Mittelblau.



30 1335 200 ml/Dose ..... 8,75

## Blau FGG 30

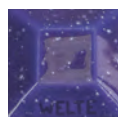
Intensives, transparentes Kobaltblau.



30 1365 500 ml/Dose ..... 17,60

## Kosmos Blau FGG 82

Transparentes, intensives Kobaltblau mit teilweiser angelöster Punktierung. Gut aufrühren!



30 1372 500 ml/Dose ..... 16,95

## Schilfgrün FGG 65

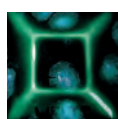
Deckendes Mittelgrün mit feiner Melierung.



30 1338 200 ml/Dose ..... 10,20

## Wiesentau FGG 91

Transparentes Dunkelgrün mit großer weißer Sprengelung. Gut aufrühren!

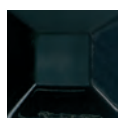


30 1342 200 ml/Dose ..... 9,15

30 1375 500 ml/Dose ..... 17,09

## Schwarzglanz FGG 77

Deckendes, tiefes Schwarz.



30 1370 500 ml/Dose ..... 15,80

## GLASUREN SONSTIGES



Gestaltungsvorschlag

### Keramikdekorfarbe (flüssig)

Quatro Color von WELTE zum Bemalen keramischer Gegenstände. Für Unterglasur und Majolikatechnik. Brenn stabil von 950–1.250 °C. Malfertig, untereinander mischbar. Streichfertig und anwendungssicher. Ideal für Kindergärten, Schulen und soziale Einrichtungen.



### Weiß KDF 70

30 1331 20 ml/Fiasche ..... 3,85

### Bordeaux KDF 53

30 1325 20 ml/Fiasche ..... 3,85

### Safran KDF 54

30 1326 20 ml/Fiasche ..... 4,05

### Blattgrün KDF 58

30 1328 20 ml/Fiasche ..... 3,85

### Kobaltblau KDF 63

30 1330 20 ml/Fiasche ..... 3,85

### Rot KDF 71

30 1332 20 ml/Fiasche ..... 4,05

### Schwarz KDF 46

30 1323 20 ml/Fiasche ..... 3,85

### Glasur - Malkasten



Für die Auf- und Unterglasurtechnik. Mit Pinsel und Wasser einfach aufzutragen. Normale Brennkurve ca. 4–6 Stunden, normaler Glasurbrand.

Inhalt: 12 Farben  
Brennbereich: 950–1.250 °C

30 0308 per Stk. .... 34,95

*Immer für Sie da!*

[www.winklersschulbedarf.com](http://www.winklersschulbedarf.com)

[verkauf@winklersschulbedarf.com](mailto:verkauf@winklersschulbedarf.com)

Filzgleiter

**PRAXISTIPP!**

Anwendungsbeispiel



Für Ihre selbstgetöpften Kunstwerke wie Vasen, Schalen, usw. Zum Schutz Ihrer Möbel vor unliebsamen Kratzern. Die selbstklebenden Filzgleiter einfach auf die trockene, saubere und fettfreie Klebestelle aufdrücken.

Pads: Ø ca. 17 mm  
**300391 20 Stk./Pkg. .... 0,99**  
**ab 10 Pkg. .... 0,89**

Einfach zum Selbstausschneiden  
 Größe: 200x100 mm  
**300392 per Stk. .... 0,99**  
**ab 10 Stk. .... 0,89**

PDF

**DOWNLOAD TIPP**

Werken mit Ton - Broschüre



**Hilfreiche Tipps aus der Praxis für die Praxis.**

- Themen: Tonarten, Aufbereitung, Werkzeuge, Techniken, Gießen, Glasieren, Brennen.
- Texte und Skizzen geben Antworten auf Fragen, die sich in der Situation ergeben können.
- Auf mögliche Fehler wird besonders eingegangen, um Misserfolge zu verhindern.
- Praktische Tipps und Kniffe auf 25 Seiten (A4) lösen auftretende Probleme.

GRATIS in unserem Online-Shop  
[www.winklerschulbedarf.com](http://www.winklerschulbedarf.com)  
 unter: Basteltipps/Töpfern

GIPSBINDEN

Gipsbinden/Modellierbinden/  
 Gipsbänder

**SPARPACK!**



Gestaltungsvorschlag

Modelliergewebe aus Natursgips und Baumwolle, besonders sämig und gut zu modellieren, erzielt glatte Oberflächen. Zur einfachen Herstellung von Masken, Formen und Reliefs, Modellen auf Drahtgestellen oder Luftballons, unkompliziertes Verfahren schon ab der Volksschule.

**Anwendung:** Stücke mit der Schere in gewünschter Größe abschneiden, in warmen Wasser tränken und modellieren. Die Gipsbinden sind bereits nach wenigen Minuten fest und können abgenommen werden, belastbar und bemalbar nach ca. 30 Min.

**TIPP:** Für eine Gesichtsmaske werden ca. 2-3 Rollen benötigt. Das Gesicht vor dem Auftragen satt mit Vaseline oder Nivea eincremen - erleichtert das Ablösen der Maske und schützt die Haut. Augen, Lippen und Haare mit feuchten Papiertüchern abdecken.

Länge: ca. 2 m  
 Breite: ca. 6 cm

**301577 2 Rollen/Pkg. .... 1,90**  
**300941 56 Rollen/Pkg. .... 38,-**  
**301322 560 Rollen/Pkg. .... 298,-**

LUSTIGE  
 GESELLEN



MATERIAL

**Gipsbinden / Modellierbinden / Gipsbänder**

(Art. Nr. 301577, 300941, 301322) siehe oben

**Styroporkegel**

(Art. Nr. 300162, 301420) siehe Seite 332

**Styroporkugeln**

(Art. Nr. 300153, 300155) siehe Seite 331

**Dacta color - CREALL**

(Art. Nr. 501283.. in div. Farben) siehe Seite 463

**Niedertemperatur Klebpistole**

**Creativ Low Melt - UHU**

(Art. Nr. 400380) siehe Seite 351

Basteltipp-Anleitung in unserem Online-Shop unter: Basteltipps/Modellieren: Fantasia

PAPIERMACHÉ

Papiermaché



Gestaltungsvorschlag

Feinstes Papiermaché, leicht und geschmeidig, lufttrocknend, inkl. Arbeitsanleitung. Lässt sich nach dem Trocknen wie Holz schleifen, sägen, bohren und kleben. Mit allen Farben bemalbar.

Mischverhältnis: 1:1 mit Wasser anrühren  
 Fläche: ca. 50 g fertiges Papiermaché = 8x8x1 cm

Aushärtungszeit: ca. 2-3 Tage  
 bei ca. 1 cm Stärke

**300299 250 g/Pkg. .... 3,99**  
**ab 10 Pkg. .... 3,79**



Gestaltungsvorschlag

Pat Maché gebrauchsfertig - JOVI



Gestaltungsvorschlag

Papmaché-Modelliermasse, gebrauchsfertig, sauber und leicht, zum Basteln von Figuren mit Grundgerüst (zB. aus Draht) oder flachen Figuren, trocknet bei Raumtemperatur. Trocknungszeit ca. 24 Stunden pro Zentimeter Dicke. Nach dem Trocknen können die Figuren bemalt oder lackiert und mit kleinen Dekos geschmückt werden.

- fleckt nicht
- ist nach dem Lackieren schwimmfähig
- einfach knet- und modellierbar
- ist zur Trocknung im Ofen geeignet

**300938 680 g/Pkg. .... 4,50**  
**ab 12 Pkg. .... 4,30**

Portofrei ab 75,- | Rabatte bis -6% | Preise in € inkl. MwSt.



**MODELLIERMASSEN & KINDERKNETE**

**Salzteigmischung**

Gestaltungsvorschlag



**LUFTTROCKNEND!**

Der elfenbeinfarbene Salzteig wird auf ökologischer Basis hergestellt und lässt sich spielend leicht verarbeiten. Mit Wasser angerührt, entsteht eine weiche, leicht knetbare und lufttrocknende Kinderknetmasse für viele Einsatzmöglichkeiten. Als Lernprodukt fördert es die Kreativität und das räumliche Vorstellungsvermögen der Kinder. Ideal mit fast allen Farben bemalbar.

**TIPP:** Tempera Farbe (Art. Nr. 501273..) mitbestellen.

Mischverhältnis: ca. 3:1  
Aushärtungszeit: ca. 1–2 Tage (im Backrohr bei max. 80 °C ca. 30 Min., mit leichter Ofenbräune)

30 1875 1.000 g/Pkg. .... 5,80

**ZARTE BLÜTENANHÄNGER**



**MATERIAL**

- Salzteigmischung**  
(Art. Nr. 301875) siehe oben
- Ausstechformen - Kreise Profi Set**  
(Art. Nr. 300926) siehe Seite 262
- Effektgarnset - Ø 2 mm**  
(Art. Nr. 501777) siehe Seite 564
- Arbeitsunterlagen - Kunststoff**  
(Art. Nr. 301484) siehe Seite 250
- Knetroller - JOVI**  
(Art. Nr. 301014) siehe Seite 260
- Zarte Blüten und Blätter**



Gestaltungsvorschlag

**Modelliermasse KIDS plast classic - EFA**



**LUFTTROCKNEND!**

**NEU!**

Die etwas weichere lufttrocknende Modelliermasse ist ein unverzichtbares Material zum Werken und Modellieren. Ideal für die Verwendung in Kindergärten und Schulen. Sie ist sofort gebrauchsfertig. Durch die robuste Konsistenz hat sie eine tonähnliche Beschaffenheit. Das ausgehärtete Modell kann durch Feilen oder Schleifen nachbearbeitet werden. Die Modelliermasse bleibt im geschlossenen Beutel gebrauchsfertig. 3 Pkg. zu je 1.000 g im praktischen Aufbewahrungseimer.

**TIPP:** Bedingt wetterfest durch Bemalung mit Acrylfarbe oder Lackierung.

Farbe: Weiß  
30 1964 3 kg/Pkg. .... 16,50

**Modelliermasse - JOVI**



**LUFTTROCKNEND!**

Gestaltungsvorschlag



Lufttrocknende, weiche Masse, leicht zu verarbeiten für Kinder und Erwachsene, auf Wasserbasis, mit CE und CEE Siegel. Die fertigen Bastelarbeiten können nach dem Trocknen (an der Luft oder im Backofen bei 100 °C) lackiert oder bemalt werden.

**TIPP:** Bedingt wetterfest durch Bemalung mit Acrylfarbe oder Lackierung.

**Farben + Nummern:**  
Weiß-01, Terrakotta-83, Grau/Betonoptik-94  
**Farbnummern bitte angeben!**  
30 1236.. 1 kg/Pkg..... 3,28  
ab 12 Pkg./Farbe..... 2,99

**Modelliermasse plast classic - EFA**



**LUFTTROCKNEND!**

Lufttrocknende Modelliermasse ist ein unverzichtbares Material zum Werken und Modellieren. Sie ist sofort gebrauchsfertig und durch die robuste Konsistenz hat sie eine tonähnliche Beschaffenheit. Das ausgehärtete Modell kann durch Feilen oder Abschleifen nachbearbeitet werden. Die Modelliermasse bleibt im geschlossenen Beutel gebrauchsfertig.

**TIPP:** Bedingt wetterfest durch Bemalung mit Acrylfarbe oder Lackierung.

Farbe: Weiß  
300295 1 kg/Pkg. .... 5,45  
ab 10 Pkg. .... 5,05

Farbe: Terrakotta  
300297 1 kg/Pkg. .... 5,45  
ab 10 Pkg. .... 5,05

**Tonmasse lufttrocknend**



**LUFTTROCKNEND!**

Die plastische Tonmasse aus dem Westerwald hat viele tolle Eigenschaften. Sie eignet sich hervorragend zum Modellieren, Ausstechen, Stempeln, uvm. Nach dem Formen 24 Std. bei Raumtemperatur trocknen lassen. Um eine bessere Festigkeit zu erreichen, kann das modellierte Objekt nach dem Trocknen im Backofen bei 110 °C für 2 Std. ausgehärtet werden. Mit Acrylfarbe bemalt, entstehen wunderschöne Tonarbeiten. Auch für den Keramikbrennofen bis 1.200 °C geeignet. 0% Schamott. Feucht abwischbar. Made in Germany.

**Farben + Nummern:**  
Weiß/Hellcreme-01, Rot-30  
**Farbnummern bitte angeben!**  
30 1907.. 2,5 kg/Pkg..... 11,30  
ab 12 Pkg./Farbe..... 10,40



Gestaltungsvorschlag



**Foam Clay Set Basic -  
Modelliermasse lufttrocknend**



Foam Clay ist eine selbsthärtende mit kleinen weißen Styropor-Perlen versetzte Modelliermasse. Ideal zum Überziehen oder Modellieren verschiedenster Objekte. In praktischen Dosen abgefüllt - nicht verbrauchte Masse im luftdichten Plastikbehälter aufbewahren. Sie hält auf den verschiedensten Materialien und Oberflächen. Die Trocknungszeit variiert zwischen 1–3 Tagen je nach Materialstärke. Alle Farben sind untereinander gut mischbar.

**Inhalt:**

- 10 Dosen zu je 35 g in Weiß, Gelb, Neon-Gelb, Neon-Orange, Rot, Neon-Pink, Neon-Grün, Blau, Neon-Lila, Schwarz

30 17 87 10 Stk./Pkg. .... 11,65

**Silk Clay Set Basic -  
Modelliermasse lufttrocknend**



Silk Clay ist eine leichte, weiche, glatte, geschmeidige und lufttrocknende Modelliermasse. Durch ihre seidenartige Haptik wird sie auch Seidenknete genannt. Nach dem Trocknen bleibt die Oberfläche weich und gummiartig. Sie hält auf den verschiedensten Materialien und Oberflächen. Die Trocknungszeit variiert zwischen 2–24 Std. je nach Materialstärke. Alle Farben sind untereinander gut mischbar.

**Inhalt:**

- 10 Dosen zu je 40 g in Weiß, Neon-Gelb, Neon-Orange, Orange, Rosa, Neon-Pink, Hellgrün, Neon-Blau, Blau, Lila

30 17 25 10 Stk./Pkg. .... 13,99

**Styroporkugeln - Vorteilspackung**



Enorm preisgünstige Packung mit grober Körnung, für div. Anwendungszwecke. Ideal zum Bemalen und Bekleben, für Paillettenfiguren, Artischockentechnik, uvm.

Größe: Ø ca. 25 mm  
30 12 68 ca. 50 Stk./Pkg. .... 4,60

Größe: Ø ca. 30 mm  
30 06 68 ca. 50 Stk./Pkg. .... 4,90

Größe: Ø ca. 50 mm  
30 06 69 ca. 30 Stk./Pkg. .... 4,40

Größe: Ø ca. 70 mm  
30 06 70 10 Stk./Pkg. .... 2,74

**KUGELRUNDE WEIHNACHTSANHÄNGER**



**MATERIAL**

**Styroporkugeln - Vorteilspackung**

(Art. Nr. 300669, 300670) siehe unten

**Foam Clay Set Basic - Modelliermasse**

(Art. Nr. 301787) siehe links

**Silk Clay Set Basic - Modelliermasse**

(Art. Nr. 301725) siehe links

**Augen - Halbbälle**

(Art. Nr. 300540, 301740) siehe Seite 315

**Weihnachtsmannmützen - Filz**

(Art. Nr. 301421, 301422) siehe Seite 318

**Pfeifenputzer - Twisted**

(Art. Nr. 300567) siehe Seite 311

**Aufziehfiguren Mechanicals**



Ganz flott und mit viel Fantasie entstehen witzige tolle Roboter, Mäuse, Autos, Ritter, uvm. die Klein und Groß begeistern. Aufziehbare Plastikteile auf Rädern oder Füßen, die Bewegung startet mit dem Aufziehen. 3-fach sortiert (Fahren, Gehen, Tanzen), zu je 10 Stk. Ideal zum Gestalten mit leichten Materialien wie zB. Foam Clay, Silk Clay, Papier, Moosgummi, usw.

Höhe: ca. 3–4,5 cm  
30 18 20 30 Stk./Pkg. .... 26,98



Basteltipp-Anleitung in unserem Online-Shop unter: Basteltipps/Modellieren: Fantastic Runtastics



Anwendungsbeispiel

*Styroporformteile zum Ummanteln mit Silk Clay und Foam Clay finden Sie ab Seite 330!*

**Super Flip-Flop - INTELLIGENTE KNETE**



Anwendungsbeispiel

**WIEDERVERWENDBAR!**

Die intelligente Knete, das Original aus den USA, lässt sich nicht nur formen, sondern je nach Kraft-einwirkung zeigt sie erstaunliche Eigenschaften:

- zerfließt langsam, wenn man sie liegen lässt dehnt sich endlos wie Kaugummi, wenn man sie langsam auseinanderzieht
- wirft man die Knete gegen Boden oder Wand, springt sie wie ein Gummiball zurück
- man kann sie ruckartig zerreißen, fast so wie Papier
- wenn die Kraft groß genug ist, kann sie sogar so hart werden, dass sie zersplittert

Über diese einzigartigen Eigenschaften hinaus bietet die intelligente Knete einige weitere Vorteile:

- nicht klebrig, fettig oder schleimig
- färbt beim Kneten nicht auf die Hände ab
- trocknet nicht aus
- ist geruchsneutral
- ist garantiert frei von Bisphenol A (BPA) und Weichmachern
- enthält keine Allergene wie Latex oder Gluten

Tolle Spielerei für Jung und Alt, Anti-Stress-Gadget, ausgefallenes Geschenk, origineller Werbeartikel, Entwöhnungshilfe, Therapieknete. Die Super-Flip-Flop Knete schimmert je nach Lichteinfall in vielen unterschiedlichen Farben. Längeren Kontakt mit Textilien vermeiden!

Farbe: Super-Skarabäus  
30 18 99 80 g/Dose ..... 13,90



Gestaltungsvorschlag  
mit Plastilina - PRIMO



Knetmasse superweich - Blandiver JOVI



**WIEDERVERWENDBAR!**

Sehr weiche, farbenprächtige, nicht ölige Knetmasse auf Wasserbasis für Kinder ab dem Alter von 2 Jahren. Blandiver ist ein Naturprodukt aus Lebensmittelmehlen, Salz und Wasser. Soll die Masse nicht austrocknen, muss sie luftdicht verschlossen werden.

- sehr gut formbar
- fühlt sich angenehm an, klebt nicht
- untereinander mischbar
- ungiftig und völlig unbedenklich
- unangenehm im Geschmack um das Verschlucken zu vermeiden
- sehr einfach zu entfernen
- Norm EN 71/3, CE-Siegel
- wasserlöslich
- mit trockenen Händen bearbeiten



Farben + Nummern:

Gelb-10, Rot-30, Grün-50, Blau-60

Farbnummern bitte angeben!

30 1242.. 460 g/Pkg..... 3,79

Knetmasse superweich,  
Blandiver Set - JOVI



5 Dosen zu je 110 g, in verschiedenen Farben.

30 0963 550 g/Pkg. .... 5,30

Modellierpressen, Blandiver - JOVI



Nur für superweiche Knetmasse geeignet, durch leichten Druck entstehen versch. geformte Motiv-schnüre, 4-fach sortiert.

Material: Kunststoff

30 0964 4 Stk./Pkg. .... 2,50

Natur Kreativknete Set Familie Öck - BECKS



Kinderknete aus hochwertigen Inhaltsstoffen natürlichem Ursprungs (ua. 100% reines Bienenwachs), ohne Konservierungsmittel. Die Verpackung besteht natürlich auch aus umweltfreundlichem und recyclefähigem Material. Becks Plastilin verfügt über 50 Jahre Erfahrung. Es werden nur geprüfte Materialien verwendet, die Kinderknete ist daher mit dem ‚Spiel Gut®‘ Siegel ausgezeichnet. Außerdem unterstützt Becks schon viele Jahre den Arbeitsbereich des Freundeskreis Menschen e.V., sie ergänzen somit die Beschäftigungsfelder der Werkstatt für Menschen mit Behinderung. Made in Germany.

- Farben untereinander mischbar
- nahezu geruchsneutral
- mit den Händen geknetet wird sie nach kurzer Zeit weich und geschmeidig
- trocknet nicht aus, ist daher dauerelastisch
- wiederverwendbar
- mit ‚Spiel Gut®‘ Siegel ausgezeichnet
- fertige Modelle behalten die Form
- fern von Hitzequellen halten

Kartonetui mit 10 Stangen zu je 15 g in 7 verschiedenen Farben, inkl. Knetanleitung.

30 1980 150 g/Pkg. .... 4,90

Natur Kreativknete Set Vorteilspackung - BECKS



Kartonbox mit 24 Blöcken zu je 86 g in 10 verschiedenen Farben.

Inhalt:

- je 2 Stk. in Weiß, Rot, Dunkelblau, Hellbraun, Dunkelbraun und Schwarz
- je 3 Stk. in Gelb, Orange, Grün und Hellblau

30 1981 2.064 g/Pkg. .... 36,50



Gestaltungsvorschlag

Plastilina - PRIMO



Kinder lieben es, mit viel Fantasie Figuren und Formen zu modellieren. Mit der bunten Kinderknete macht das Spielen noch viel mehr Spaß.

- Knetmasse auf Wachsbasis
- Farben untereinander mischbar
- lebendige, attraktive Farben
- mit den Händen geknetet wird sie weich und geschmeidig
- trocknet nicht aus, ist daher sehr dauerhaft
- wiederverwendbar
- mit CE Siegel
- fertige Modelle behalten die Form
- fern von Hitzequellen halten
- inklusive Modellierstab



Farben + Nummern:

Weiß-01, Gelb-10, Rot-30, Grün-50, Blau-60, Braun-80, Schwarz-90

Farbnummern bitte angeben!

30 1780.. 550 g/Pkg..... 2,49

Plastilina Set I - PRIMO



Kartonetui mit 10 Stangen zu je 18 g in verschiedenen Farben.

30 1781 180 g/Pkg. .... 1,69

Plastilina Set II - PRIMO



Polybeutel mit 10 Mini-Blöcken zu je 55 g in verschiedenen Farben.

30 1782 550 g/Pkg. .... 3,49

Plastilina Set Vorteilspackung - PRIMO



Kartonbox mit 12 Blöcken zu je 550 g in 10 verschiedenen Farben

Inhalt:

- je 1 Stk. Gelb, Orange, Rosa, Blau, Grün, Braun, Grau und Schwarz, je 2 Stk. Weiß und Rot

30 1783 6.600 g/Pkg. .... 29,95



**Kugelnknete - Modelliermasse**



Gestaltung

Kinder lieben die tolle Knete mit den kleinen Kügelchen, denn es entstehen spielend kleine und große Bauwerke, Figuren oder auch 3D-Bilder. Die Kugelnknete lässt sich super leicht formen, klebt nicht an den Händen und trocknet nicht aus. Sie löst sich gut von glatten Oberflächen und ist wiederverwendbar. Die Abpackungen sind ideal für Kindergärten und Schulen.

**TIPP:** Kreativ kombinierbar mit Wackelaugen, Pfeifenputzern, Federn und vielem mehr.

**Material:** Viele aneinander haftende Kügelchen (ungiftig und hautfreundlich, enthält kein Latex, Gluten oder Soja).

**WIEDERVERWENDBAR!**



8 Blöcke in 8 Farben (Weiß, Gelb, Orange, Lila, Grün, Blau, Rot, Schwarz),  
Größe je Block: ca. 170x100x50 mm  
**30 1564 per Pkg. .... 29,50**



36 Blöcke in 16 Farben, inkl. Glitzer- und Nachleucht-knete.  
Größe je Block: ca. 100x70x40 mm  
**30 1563 per Pkg. .... 41,50**



Gestaltungsvorschlag

**AUSSTECHFORMEN & MODELLIERHILFSMITTEL**



Gestaltungsvorschlag mit Modelliermasse - JOVI (Art. Nr. 201236...)

**Holzstempel**

Hochwertige, handgeschnitzte Stempel aus Holz. Ideal, um in formbare Massen wie Ton, Modelliermasse, Salzteig, Fimo, Sand, uvm. Strukturen und Muster zu drücken. Sind aber auch wunderbar für andere Stempelarbeiten wie auf Textilien, Papier, usw. verwendbar. Die schönsten Ergebnisse erhält man, wenn man auf weichem Untergrund wie Stoff oder Filz arbeitet. Soll das Motiv auf ein Papier gedruckt werden, dann am besten eine Filzplatte darunter legen.

**TIPP:** Nicht für Stempelkissen geeignet. Die gewünschte Farbe (Acrylfarbe, Stoffmalfarbe, Plakatfarbe, usw.) am besten mit einem Stupfpinsel (Art. Nr. 200666) auf den Stempel auftragen.

Stärke: ca. 3,5 cm



**Engel**

Größe: ca. 6 cm  
**30 1638 per Stk. .... 8,19**

**Eiskristall**

Größe: ca. 9 cm  
**30 1639 per Stk. .... 12,29**



**Baum**

Größe: ca. 6 cm  
**30 1640 per Stk. .... 11,39**

**Blume des Lebens**

Größe: ca. 6 cm  
**30 1641 per Stk. .... 11,39**



**Heilige Familie**

Größe: ca. 6 cm, Stärke: ca. 2,5 cm  
**30 1779 per Stk. .... 8,49**

**Nikolaus**

Größe: ca. 9 cm, Stärke: ca. 2,5 cm  
**30 1828 per Stk. .... 12,39**

**Ornamentstempel**



4 Stempel mit unterschiedlichen Ornamenten. Ideal, um in formbare Massen wie Ton, Modelliermasse, Salzteig, Fimo, Sand, uvm. Strukturen und Muster zu drücken. Es entstehen beeindruckende Effekte!

**Material:** Holz  
**Höhe:** ca. 115 mm  
**Motiv:** Ø ca. 45 mm

**30 1009 4 Stk./Pkg. .... 8,95**

**Modellierwerkzeug - Set**



Umfangreiches und einzigartiges Sortiment bestehend aus 12 unterschiedlichen Werkzeugen mit tollen Strukturen und Motiven. Zur Bearbeitung von Ton, Modelliermasse, Knete, Teig, Fimo, uvm.

**Knetroller:** Ø ca. 33 mm, Gesamtlänge: ca. 160 mm  
**Modellierhölzer:** Ø ca. 15 mm, Länge: ca. 150 mm  
**Modellerräder:** Länge: ca. 100 mm  
**Modellierwippen:** ca. 60x53 mm

**30 1010 12 Stk./Pkg. .... 12,90**

**Modellierstäbe**



Beidseitig verschieden geformt.  
**Länge:** ca. 20 cm  
**Material:** Holz

**30 1020 15 Stk./Pkg. .... 11,49**

**Modellierstäbe Spatulas - CREALL**



Teilweise beidseitig verschieden geformt.  
**Länge:** ca. 14 cm  
**Material:** Kunststoff

**30 1021 14 Stk./Pkg. .... 4,30**



**Modellierwerkzeug - Gruppenset**



Unglaublich umfangreiches Set an Modellierwerkzeugen. Hier kann eine ganze Gruppe fröhlich und kreativ mit Modellier- oder Knetmasse werken.

- Inhalt:**
- 2 Pressen mit Einsatz (je 5 versch. Motive, jeweils 1 Ersatz) zur Herstellung von unterschiedlichen Strängen mit superweicher Knetmasse (zB. Haare, Dreiecke, Kreise, Sterne, etc.)
  - 3 Schneideräder gerade
  - 3 Schneideräder gewellt
  - 3 kleine Teigroller (Rolle: Ø ca. 3,5 cm, Gesamtlänge inkl. Griffe: ca. 21,5 cm)
  - 3 Walzen
  - 4 Modellierhölzer mit unterschiedlichen Enden (Länge: 13,5 cm)
  - 3 Schaber
  - 4 Spachteln
  - 3 Hebeecken

Material: Kunststoff

30 1576 32 Stk./Pkg. .... 36,80

**Modellierstäbe/-spachteln - JOVI**



Teilweise beidseitig verschieden geformt, 3-fach und 3-farbig sortiert.

Länge: ca. 14 – 15 cm  
Material: Kunststoff

30 1850 48 Stk./Pkg. .... 9,60

**Schneideräder - JOVI**



Zum leichten Schneiden div. Modellier- und Knetmassen.

Länge: ca. 18 cm  
Material: Kunststoff

30 1008 3 Stk./Pkg. .... 3,50

**Knetrollen Set - JOVI**



Mit praktisch geformtem Griff, bestens für kleine Hände geeignet. 4 verschiedene Motive.

Länge: ca. 14 cm  
Material: Kunststoff

30 1007 4 Stk./Pkg. .... 4,60

**Knetestempel**



Anwendungsbeispiel

Idealer Stempel, um in Knetmasse und Ton zu stempeln! Die kugelige Form liegt gut in den kleinen Kinderhänden, die mit viel Freude einzigartige Werke schaffen. Durch den Aufdruck auf den Stempeln können diese genau ausgerichtet und platziert werden. Auch zum Erlernen der Buchstaben oder Zahlen (Lernstationen und Lernspiele) super geeignet. Dank der Anti-Haft Oberfläche leicht zu reinigen und in der praktischen Zipptasche einfach aufzubewahren. Ein Highlight für Kindergarten und Schule!

Höhe: 7,5 cm  
Griff: Ø ca. 4 cm  
Motiv: ca. 3 cm

**Zahlen und Motive**



- Inhalt:**
- Zahlen 0–9
  - geometrische Formen (Kreis, Rechteck, Dreieck)
  - Motive (Käfer, Schmetterling, Auto, Katze, Kreis, Dinosaurier, Ente, Fisch, Blume, Herz, Blatt, Pflanze, Rakete, Stern)

30 1848 26 Stk./Pkg. .... 29,95

**Alphabet**



- Inhalt:**
- 26 Großbuchstaben
- 30 1847 26 Stk./Pkg. .... 29,95

**Knetroller - JOVI**



Eine Plastikwalze für Modelliermassen, Plastilina, Kinderknete, Teige, usw., mit frei beweglicher Rolle.

Größe: Ø ca. 3,5 cm  
Länge inkl. Griffe: ca. 18 cm

30 1014 per Stk. .... 1,10  
ab 25 Stk. .... 0,90

**Tonstrangpresse**



Mit dieser Tonstrangpresse können Sie besonders sauber und mit wenig Kraftaufwand arbeiten. Durch leichtes Drehen entstehen verschiedene Formen zB. Gras, Haare, Bänder, usw.

- Inhalt:**
- Tonstrangpresse
  - 19 austauschbare Musterscheiben in einer Aufbewahrungsbox

Material: Metall

30 1440 per Stk. .... 16,80

**Funny characters - Steckteile**



Gestaltungsvorschlag

Lustige, bunte Kunststoff-Körperteile im praktischen Aufbewahrungs-Eimer. Einfach in die Knetmasse drücken und fertig sind die witzigen Figuren.

- Inhalt:**
- versch. Augen, Nasen, Münder, Ohren, Hände, Fühler, Kopfbedeckungen und Schuhe
- 30 1026 128 Stk./Pkg. .... 12,50

**Küken Füße - Kunststoff**



Gestaltungsvorschlag

Mit diesen Steckfüßen entstehen aus Styropor-  
teilen oder diversen Modelliermassen lustige  
Figuren. Bestens für Styroporkugeln Ø 30 mm  
(Art. Nr. 300152) und Ø 50 mm (Art. Nr. 300153)  
oder für Styroporeier 45x32 mm (Art. Nr. 300163)  
geeignet.

Größe: ca. 30x2 mm

**30 14 90 25 Stk./Pkg. .... 1,99**

**Mehrzweckkoffer - PRIMO**



Mehrzweckkoffer aus transparentem Kunststoff,  
mit Deckel und handlich geformtem Griff, zum  
Sammeln und Aufbewahren von div. Gegenstän-  
den geeignet, lebensmittelecht. Bietet Platz für  
4 Mehrzweckkoffer Einlagen (Art. Nr. 200732).

LxBxH: ca. 25x17x13,5 cm

**20 07 31 per Stk. .... 3,10**

**Ausstechformen Edelstahl**

Für Ton, Modelliermasse, Plastilin, Fimo, Salz-  
teig, usw., aber auch für Kekse, Käse, Wurst ua.  
Lebensmittel.

- aus ROSTFREIEM Edelstahl
- mit gebördeltem Rand
- spülmaschinenfest
- garantiert lange Nutzungsdauer
- sauberes und exaktes Ausstechen
- besonders detaillierte Motivkonturen
- wesentlich stabiler als Weißblech

**Ausstechform -  
Eiskristall**



Größe: ca. 11 cm  
Material: Edelstahl

**30 09 48 per Stk. .... 3,49**



Gestaltungsvorschlag

**Ausstechform - Engel**



Gestaltungsvorschlag

Größe: ca. 7 cm  
Material: Edelstahl

**30 18 41 per Stk. .... 2,60**

**Ausstechform - Schmetterling**



Gestaltungsvorschlag

Größe: ca. 9 cm  
Material: Edelstahl

**30 09 33 per Stk. .... 4,20**

**Ausstechform - Hase**



Größe: ca. 7,5 cm  
Material: Edelstahl

**30 09 51 per Stk. .... 2,60**



Basteltipp-Anleitung in unserem Online-Shop unter:  
Basteltipps/Ostern: BeeeINDRUCKende Oster-Anhänger

**Ausstechform - Ei**



Größe: ca. 5,5 cm  
Material: Edelstahl

**30 09 52 per Stk. .... 2,60**

[www.winklerschulbedarf.com](http://www.winklerschulbedarf.com)

**Ausstechformen - Sterne Set**



Gestaltungsvorschlag

Größe: ca. 3, 4 und 5 cm  
Material: Edelstahl

**30 09 31 3 Stk./Pkg. .... 3,98**

**Ausstechformen - Sterne Profi Set**



In praktischer,  
wiederverschließbarer Klarsichtdose.

Größe: ca. 3-12 cm  
Material: Edelstahl

**30 09 49 10 Stk./Pkg. .... 21,50**

**Ausstechform - Herz**



Gestaltungsvorschlag

Größe ca. 5,5 cm  
Material: Edelstahl

**30 18 40 per Stk. .... 2,60**

**Ausstechformen - Herzen Profi Set**



In praktischer,  
wiederverschließbarer Klarsichtdose.

Größe: ca. 3-12 cm  
Material: Edelstahl

**30 09 50 10 Stk./Pkg. .... 21,50**



**Ausstechformen - Kreise Profi Set**



In praktischer, wiederverschließbarer Klarsichtdose.

Größe: Ø ca. 3–12 cm  
Material: Edelstahl

30 09 26 10 Stk./Pkg. .... 22,19

Gestaltungsvorschlag

**Ausstechformen - Blumen & Blätter Set**



Gestaltungsvorschlag

Größe: ca. 4–7 cm  
Material: Edelstahl

30 09 44 6 Stk./Pkg. .... 14,80

**Ausstechformen - Weihnachts Set**



Gestaltungsvorschlag

Größe: ca. 5–6 cm  
Material: Edelstahl

30 09 46 6 Stk./Pkg. .... 15,29

**FIMO/MODELLIERMASSEN OFENHÄRTEND**



**FIMO soft - Normaltöne**



FIMO ist weltweit die Marke für ofenhärtende Modelliermasse. Durch Kneten der porzellanartigen Masse wird sie weich und gut formbar. Ideal für Kinder und Erwachsene mit viel Fantasie. Das fertige, modellierte Objekt wird anschließend im Backofen bei 110 °C maximal 30 Minuten gehärtet.

LxBxH: ca. 55x55x15 mm



**Farben + Nummern:**

Weiß-01, Haut-07, Sonnengelb-10, Mandarin-20, Indischrot-30, Kirschrot-33, Himbeer (Pink)-43, Tropicshrün-53, Pfefferminz-57, Brillantblau-60, Schokobraun-87, Schwarz-90, Delphingrau-91  
**Farbnummern bitte angeben!**

30 12 39.. 57 g/Pkg..... 2,05

**FIMO soft - Normaltöne Großblock**



LxBxH: ca. 180x60x35 mm



**Farben + Nummern:**

Weiß-01, Sonnengelb-10, Indischrot-30, Tropicshrün-51, Brillantblau-60, Schwarz-90  
**Farbnummern bitte angeben!**

30 14 49.. 454 g/Pkg..... 12,70

*Bequem online einkaufen!*  
[www.winklersschulbedarf.com](http://www.winklersschulbedarf.com)

**FIMO soft - Mischpackung I**



Mischpackung mit 12 FIMO Blöcken zu je 25 g.

**Inhalt:**

- je 1 Stk. in Weiß, Limone, Mandarine, Indischrot, Himbeer (Pink), Pflaume, Brillantblau, Pfefferminz, Tropicshrün, Caramel, Delphingrau und Schwarz
- inklusive Gebrauchsanleitung

30 09 66 per Pkg. .... 11,05

**FIMO soft - Mischpackung II**



Mischpackung mit 24 FIMO Blöcken zu je 25 g.

**Inhalt:**

- je 1 Stk. in Weiß, Nachtleuchtend, Limonengelb, Sonnengelb, Himbeere, Indischrot, Kirschrot, Brillantblau, Windsorblau, Pazifikblau, Pfefferminz, Mandarine, Apfelgrün, Tropicshrün, Smaragd, Purpur, Lavendel, Pflaume, Caramel, Sahara, Schokolade, Cognac, Delphingrau und Schwarz
- inklusive Gebrauchsanleitung

30 16 97 per Pkg. .... 25,70



**FIMO soft - Mischpackung Pastel Colours**

**NEU!**



Mischpackung mit 12 FIMO Blöcken zu je 25 g.

**Inhalt:**

- je 1 Stk. in Weiß, Vanille, Sahara, Taupe, Pfirsich, Blassrosa, Antik Rose, Rose, Aqua, Mint, Flieder, Delfingrau
- inklusive Gebrauchsanleitung

**30 1966 per Pkg. .... 12,70**

**FIMO soft - Mischpackung Fashion Colours**

**NEU!**



Mischpackung mit 12 FIMO Blöcken zu je 25 g.

**Inhalt:**

- je 1 Stk. in Metallic Perlmut, Metallic Gold, Taupe, Antik Rose, Rosegold Pearl, Flamingo, Metallic Kupfer, Grüne Olive, Calypso Blau, Royal Violett, Silber, Pearl Schwarz
- inklusive Gebrauchsanleitung

**30 1967 per Pkg. .... 12,70**

**FIMO effect - Mischpackung**

**NEU!**



Mischpackung mit 12 FIMO Blöcken zu je 25 g.

**Inhalt:**

- je 1 Stk. in Transparent Weiß, Glitter Weiß, Nachtleuchtend, Transparent Gelb, Metallic Gold, Transparent Rot, Transparent Grün, Glitter Blau, Transparent Lila, Sternstaub, Granit, Glitter Silber
- inklusive Gebrauchsanleitung

**30 1968 per Pkg. .... 12,70**

**FIMO soft - Classpack**



Mischpackung mit 26 FIMO Blöcken zu je 57 g in praktischer, verschließbarer Aufbewahrungsbox.

**Inhalt:**

- je 3 Stk. Weiß, Sonnengelb, Indischrot und Tropicgrün
- je 2 Stk. Mandarine, Himbeere, Pfefferminz, Pazifikblau, Pflaume, Caramel und Schwarz
- 10 Modellierwerkzeuge aus Plastik
- 4 lüstrierte, gewachste Baumwollschnüre zu je ca. 70 cm
- eine Bastelanleitung für Traumfänger
- Namensschilder

**30 0970 per Pkg. .... 51,80**

**Zahnpachtel/ Effektpachtel - SCHULLER**



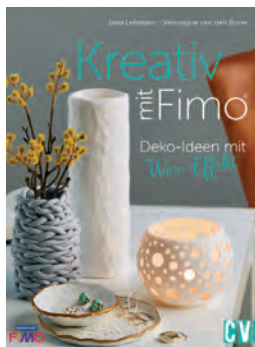
Ideal zum gleichmäßigen Auftragen von Klebstoffen, Zahn- und Wellenmustern mit Strukturpaste oder Fimo (Reliefeffekte), 4-seitig gezahnt.

Größe: ca. 90x130 mm

**20 0691 per Stk. .... 0,95**

**BUCH - TIPP**

**Kreativ mit FIMO**



Softcover: 62 Seiten

**90 1164 A Endpreis per Stk. .... (A) ... 11,30**  
**90 1164 D Endpreis per Stk. .... (D) ... 10,99**

**Knetmaschine für FIMO - STAEDTLER**



Die Knetmaschine ist perfekt geeignet, um Modelliermassen weich zu kneten, Farben zu mischen und Platten auszurollen. Ideal für ofenhärtende Modelliermassen. Extra breite Walzrolle für max. 175 mm Plattenbreite, 9 einstellbare Materialstärken (von ca. 1–3 mm), hochglanz-verchromte Metallausführung inkl. Tisch-Schraubzwinde für mehr Standsicherheit.

**Inhalt:**

- Maschine für Modelliermasse
- Griff
- Schraubzwinde und Anleitung

**30 0956 per Stk. .... 46,50**

**FIMO - Glanzlack auf Wasserbasis**

Mit dem Pinsel auf dem gehärteten FIMO - Gegenstand auftragen. Trocknet rasch und verleiht ein glänzendes, wertvolles Aussehen.



**30 0300 35 ml/Glas ..... 4,40**

**FIMO - Motivform Herzen**



Gestaltungsvorschlag

Zum detailgetreuen und konturenscharfen Abformen. Hohe Abformgenauigkeit, sehr gute Stabilität und Flexibilität für leichtes Entformen, frost- und hitzebeständig von -15 °C bis +80 °C, mikrowelleneeignet. Auch für Gießpulver, div. Modelliermassen, Kreativ-Beton, Seife, Wachs, usw. Lebensmitteltecht, daher auch ideal für Schokolade.

Motivgröße: ca. 20–70 mm

**30 0968 per Stk. .... 8,10**



Gestaltungsvorschlag





Gestaltungsvorschlag

**Bastelset - Kneten & Radieren**

Knete dir deine eigenen Radiergummis! Ofen-härtende Masse, die durch kneten weich und gut formbar wird. Das fertig modellierte Objekt wird anschließend im Backofen bei 125 °C maximal 30 Min. gehärtet und kann als Radiergummi verwendet werden. Ideal für Kinder und Erwachsene mit viel Fantasie.

**Funny Animals**



- Inhalt:**
- 1 Stk. zu je ca. 10 g in Weiß und Schwarz
  - 1 Stk. zu je ca. 20 g in Pink, Hellgrün, Hellblau und Violett
  - 2 Modellierstäbe
  - bebilderte Anleitung

30 1909 per Pkg. .... 9,95

**Colorpack**



- Inhalt:**
- 6 Stk. zu je ca. 20 g in Weiß, Zitron, Pink, Hellgrün, Hellblau und Violett

30 1910 per Pkg. .... 8,95

**KINETIC SAND - INDOOR SPIELSAND**



**Kinetic Sand™ - Indoor Spielsand**



**VIDEO**

*KINETIC SAND so funktioniert's*



Kinetic Sand –immer in Bewegung. Dieser Indoor Spielsand sieht aus wie normaler Sand, hat aber faszinierende Eigenschaften. Zunächst kann man damit ganz normal formen und modellieren. Wie durch Zauberei beginnt er in Zeitraffer fast lavaartig zu fließen und sich zu bewegen. Kinder (und auch Erwachsene) haben damit Riesenspaß. Herrlich beruhigende und spannende Wirkung. Ganz nebenbei werden spielerisch geschult: Feinmotorik, Sensorik, Kognition uvm. Ideal auch zur Anwendung in Therapie und zur Behandlung von ADHS. Zum Spielen kann jedes normale Sandspielzeug verwendet werden.

Sandig weiche, teigige Griffigkeit wie echter feuchter Sand am Meeresstrand. Fühlt sich einfach gut und angenehm an. Trocknet niemals aus, verändert seine Konsistenz nicht, immer wieder verwendbar. Die Gruppenräume bleiben sauber: Kinetic Sand haftet wie magnetisch wirklich nur an sich selbst und nicht an Händen, Kleidung oder Gegenständen. Selbst wenn einmal etwas daneben geht, ist das Säubern spielend einfach – auch auf Teppichen. Absolut staubfrei, fleckfrei, nicht abfärbend und geruchlos.

98% reiner, sauberer Sand. Als Bindemittel wird harmloses PDMS Silikonöl verwendet das auch in der Medizin und als Lebensmittelzusatzstoff verwendet wird. Entspricht allen EU und US Sicherheitsbestimmungen, absolut ungiftig, glutenfrei, antimikrobiell.

Original Kinetic Sand von WabaFun, Made in Sweden. Oft kopiert – nie erreicht. Kein Fernost Import. Nicht für Kinder unter 3 Jahren geeignet, da verschluckbar.

30 1475 5 kg/Pkg. .... 39,90  
 30 1592 20 kg (4 x 5 kg)/Pkg., Endpreis..... 149,90





**BILDHAUERSCHAUM /  
MODELLIERBLOCK**

**Bildhauerschaum/Bastelblock 3D**

Der sehr leichte und formstabile Modellierblock ermöglicht einen tollen Einstieg in die Bildhauerei, bereits für Kinder. Durch die besonders einfache Bearbeitung mit Säge, Messer, Feile, Raspel, Schleifpapier, Schnitzwerkzeug oder Linschnittwerkzeug entstehen kreative Figuren und Objekte. Die Blöcke können mit fast allen Farben, wie zB. Acryllack bemalt werden. Das Kleben mit Alleskleber, Leim und Heißkleber ist möglich. Der Schaum ist wasserfest, schwimmt und enthält keine gefährlichen Inhaltsstoffe.

**TIPP:** Evtl. Feinstaubmaske (Art. Nr. 200696) mitbestellen.

Material: PU - Hartschaum

**Block**



Gestaltungsvorschlag

Größe: 15x21x5 cm (ca. DIN A5)  
**30 1556 per Stk. .... 2,98**  
**ab 22 Stk. .... 2,68**

**Würfel**



Basteltipp-Anleitung in unserem Online-Shop unter: Basteltipps/Modellieren: Skulpturenpark

Größe: 15x15x15 cm  
**30 1555 per Stk. .... 4,99**  
**ab 6 Stk. .... 4,69**



Grobbearbeitung mit Säge oder Messer

Kerben und Schnitzen mit Lins- oder Kerbschnittwerkzeug

Weiterbearbeitung mit Raspeln und Feilen

Feinbearbeitung mit Schleifpapier

**SPECKSTEIN & ZUBEHÖR**

**Plastisches Gestalten**

Für Kinder ist Speckstein der ideale Einstieg in das dreidimensionale Gestalten. Speckstein ist der weichste Stein, der auf Erden zu finden ist (Stufe 1 nach Mohs). Er ist leicht mit Säge, Raspel, Feile, Bohrer, Messer und Schleifpapier zu bearbeiten. Specksteinvorkommen gibt es auf der ganzen Welt. Da der europäische Stein jedoch zu hart ist, können für den Unterricht nur Steine aus Südamerika, Asien oder Afrika verwendet werden.

**Farbe & Qualität**

Beige, Hell- und Dunkelgrün, Hell- und Dunkelbraun, Anthrazit, Schwarz. Weich, kompakt, nicht splitternd, nicht porös.

**Garantie**

Unser Speckstein kommt aus ausgewählten Abbaugebieten in Brasilien. Durch laufende Untersuchungen wird die Asbestfreiheit garantiert.

**Naturmaterial**

Jeder einzelne Stein ist ein unvergleichbares Unikat. Trotz sorgfältiger Sortierung können Form und Farbe tlw. von der Beschreibung abweichen.

**Speckstein Schulsortierung - Rohsteine**

Speckstein ist ein reines Naturprodukt, deshalb sind Farben und Größen unverbindlich gemischt.  
**TIPP:** Große Stücke können problemlos mit einer Säge zerteilt werden.

**Small**



Gut geeignet für kleinere Werkstücke.  
 Größe: ca. 0,4–0,8 kg (faustgroß)  
**300268 10 kg/Pkg. .... 24,60**

**Medium**



Gut geeignet für mittelgroße Werkstücke.  
 Größe: ca. 1–5 kg  
**300270 28 kg/Pkg. .... 56,90**

**Large**



Gut geeignet für größere Werkstücke.  
 Größe: ca. 2–8 kg  
**300269 28 kg/Pkg. .... 56,90**

*Bestpreise durch Direktimport*

**PDF**

**DOWNLOAD TIPP**



**Arbeiten mit Speckstein - Broschüre**



**Bearbeitung und Projekte mit dem Naturstein**

- Wissenswertes über Speckstein
- Bearbeiten von Speckstein
- Lehrplangerechte Durchführung
- Speckstein Arbeitsblatt

*GRATIS in unserem Online-Shop  
[www.winklerschulbedarf.com](http://www.winklerschulbedarf.com)  
 unter: Basteltipps/Speckstein/  
 Broschüre: Arbeiten mit Speckstein*

**BUCH - TIPP**

**Speckstein Werkstatt – Grundlagen**



Hardcover: 128 Seiten  
**90 11 82A Endpreis per Stk. .... (A) ... 20,60**  
**90 11 82D Endpreis per Stk. .... (D) ... 19,99**





**Speckstein - Amulettsteine roh**

Gestaltungsvorschlag



Gestaltungsvorschlag

Zu Scheiben geschnittene und gebohrte Schmucksteine, Rand unbearbeitet, ideal für kreative Anhänger, Halsketten, Mobiles, uvm. Form und Farbe unverbindlich gemischt.

Größe: Ø ca. 30–80 mm  
Stärke: ca. 10 mm  
Menge: ca. 20 Stk.

300267 ca. 1,5 kg/Pkg. .... 13,20

**Speckstein - Amulettplättchen**



Gestaltungsvorschlag

Quadratisch zugeschnittene Specksteinplättchen mit Bohrung, bestens für kompakte und plastische Formen geeignet, die ohne Bruchgefahr hergestellt werden können. Farben unverbindlich gemischt.

Größe: ca. 40x40 mm  
Stärke: ca. 10 mm

300261 20 Stk./Pkg. .... 14,30

*Ketten und Schnüre  
finden Sie ab Seite 624!*



Gestaltungsvorschlag

**Speckstein - Halter für Fotos & Notizen**



Gestaltungsvorschlag

Kompaktes Specksteinbruchstück mit eingesägtem Schlitz, für die Aufnahme von Fotos, Notizen, Namensschildern, uvm. Form und Farbe unverbindlich gemischt.

Größe: ca. 0,4–0,8 kg (faustgroß)

300265 per Stk. .... 2,69

**Speckstein - Torso**



Gestaltungsvorschlag

Torso eines Menschen. Grobe Züge wie Arme, Beine und Brust sind vorgearbeitet und unterstützen so den Schüler bei der Herausforderung der plastischen Gestaltung eines Körpers. Form und Farbe unverbindlich gemischt.

Höhe: ca. 10 cm

300259 per Stk. .... 2,90  
ab 20 Stk. .... 2,50

**SPECKSTEIN TIERE**

**SPARPACK!**

So einfach geht's:

Die Grobbearbeitung der Steine mit Raspeln, die Feinarbeiten mit Feilen vornehmen. Danach die Oberfläche mit Schleifpapier glätten. Zuletzt die Tiere mit Specksteinöl und weichem Tuch polieren.



**ELEFANT**

Gestaltungsvorschlag



**ENTE**

Gestaltungsvorschlag



**SCHILDKRÖTE**

Gestaltungsvorschlag



**PFERD**

Gestaltungsvorschlag



**ROBBE**

Gestaltungsvorschlag



**PAPAGEI**

Gestaltungsvorschlag



**HASE**

Gestaltungsvorschlag



**FISCH**

Gestaltungsvorschlag



**LÖWE**

Gestaltungsvorschlag



**DELFIN**

Gestaltungsvorschlag

**Speckstein - Tiere**

Die groben Formen der Tiere sind vorgearbeitet und unterstützen so den Schüler bei der Herausforderung der plastischen Gestaltung. Form und Farbe unverbindlich gemischt.

**Inhalt:**

- Pferd, Ente, Elefant, Schildkröte, Fisch, Delfin, Robbe, Papagei, Hase und Löwe

Größe: ca. 8–10 cm

300266 10 Stk./Pkg. .... 36,50

**Speckstein - Tafelkerzenständer**



Gestaltungsvorschlag

Kompaktes Specksteinbruchstück mit Bohrung für die Aufnahme einer Tafelkerze, Form und Farbe unverbindlich gemischt.

**TIPP:** Tafelkerzen (Art. Nr. 301310) mitbestellen.

Größe: ca. 0,4–0,8 kg (faustgroß)  
Bohrung: Ø ca. 21 mm

**300263 per Stk. .... 1,90**

**Speckstein - Teelichthalter**



Gestaltungsvorschlag

Kompaktes Specksteinbruchstück mit Bohrung für die Aufnahme eines Teelichtes, Form und Farbe unverbindlich gemischt.

Größe: ca. 0,4–0,8 kg (faustgroß)  
Bohrung: Ø ca. 40 mm

**300264 per Stk. .... 3,20**

**Kerzenhalter - Metall**



Praktischer Einsatz für Kerzen oder Teelichter. Ideal zum Einstecken (Modelliermasse, Holzteile, Speckstein) oder Eingießen (Beton, Gips).

Größe: Ø ca. 44 mm  
Höhe: ca. 15 mm

**301554 12 Stk./Pkg. .... 4,29**

*Passende Teelichter und Tafelkerzen finden Sie auf Seite 276!*



Gestaltungsvorschlag

Gestaltungsvorschlag



**Specksteinöl**

**PREISHIT!**

Die natürliche Farbgebung und Marmorierung kommt zum Vorschein, der Glanz bleibt dauerhaft erhalten. Technisch reines, lösungsmittelfreies Polieröl, nicht kennzeichnungspflichtig, völlig unbedenklich (wird auch in Hautcremes, usw. verarbeitet).



**300271 100 ml/Flasche..... 3,30**

**Schleifpapier - Easyroll - SCHULLER**



**Schuller**

Top Qualität - sehr langlebig. Edelkorundschleifpapier, Härtegrad 9 (kein billiges Flintpapier), Top-Kunstharzbindung auf LATEX Fasermarkträger, extrem geschmeidig. Geeignet für Trockenschliff auf Holz, Spachtel, Lacke auf Holz, Speckstein und Metallen.

Rolle: zu 4,5 m  
Breite: 115 mm

**grob K 60 200371 per Stk. .... 2,95**

**mittel K 100 200370 per Stk. .... 2,59**

**fein K 150 200369 per Stk. .... 2,59**

**extra fein K 220 200987 per Stk. .... 2,59**

**Junior Säge - PEBARO 10**



**PEBARO**

Die millionenfach bewährte Handbügelsäge mit Holzheft. Aus 6 mm Rundstahl, verzinkt, mit eingefrästen Spannuten für das Sägeblatt. Für Stiftsägeblätter mit Länge: 149 mm, inklusive 1 Sägeblatt.

**BLOCK 11**  
Art. Nr. 200346  
für 10 Sägebögen  
**ORDNUNGSSYSTEM**

**Hinweis:** Die Zähne müssen nach vorne (vom Griff weg) weisen.

**TIPP:** Zum einfachen Sägeblattwechsel die Säge kräftig gegen zB. eine Tischplatte drücken und so den Bügel entspannen.

**200115 per Stk. .... 3,20**

**Linolschnittwerkzeug Set - ABIG**



Dieses Werkzeug eignet sich ideal, um feine Details, Vertiefungen und Konturen herauszuarbeiten. Holzgriff und 5 Werkzeuge mit konischem Schaft, inkl. Ausstoßer für einfachen Werkzeugwechsel, Werkzeuge aus 0,6 mm gehärtetem Spezialstahl, handgeschliffen und poliert.

**TIPP:** Zur praktischen Aufbewahrung Kunststoffdose (Art. Nr. 200740) mitbestellen.

**300029 7 tlg./Set ..... 5,50**

**Feilenset - 5-teilig**



Spezialfeilen für die Speckstein- und Holzbearbeitung. Eignen sich ideal, um alle feinen Rundungen, Kanten, Kurven, Schlitze, usw. problemlos nachzubearbeiten.

**300032 per Set ..... 7,40**

**Raspelset - 8-teilig**



Spezialraspeln für die Speckstein- und Holzbearbeitung. Durch die spezielle Formgebung können Rundungen, Kanten, Kurven, Schlitze, usw. problemlos gestaltet werden.

**300031 per Set ..... 9,80**

**Feilraspel Kombi flach 200 mm - Standard**



1 Seite Feilenhieb, 1 Seite Raspelhieb, griffiges Kunststoffheft, ideal für die Holz- und Specksteinbearbeitung.

**BLOCK 06**  
Art. Nr. 200345  
für 10 Feilraspeln  
**ORDNUNGSSYSTEM**

**200327 per Stk. .... 3,60**

**Fastraspel/ Ringraspel/ Aushöhlraspel - PEBARO**



Geschlossene Form, liegt gut und sicher in der Hand, da nur auf der Außenseite behauen. Ideal, um Vertiefungen in den Stein zu arbeiten: für Gefäße, Schalen, Schüsseln, Seifenablagen, usw.

Größe: ca. 9,5x7 cm

**200328 per Stk. .... 5,90**