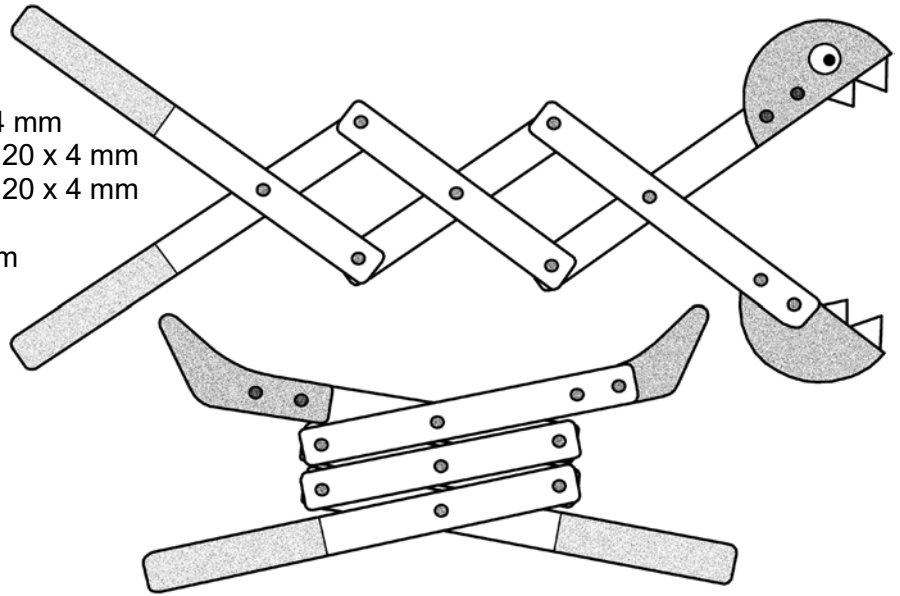


A rétegelt lemezcsíkokból készült egyszerű ollómechanizmusnak köszönhetően a "Schnappi" kb. 54 cm-es távolsáig is elér. A csipesz egy egyszerű kézműves projekt: a fűrészelés, fúrás és csiszolás témakörben. Az előlő csipeszhez két különböző mintát adunk sablonokkal a használati utasításban.

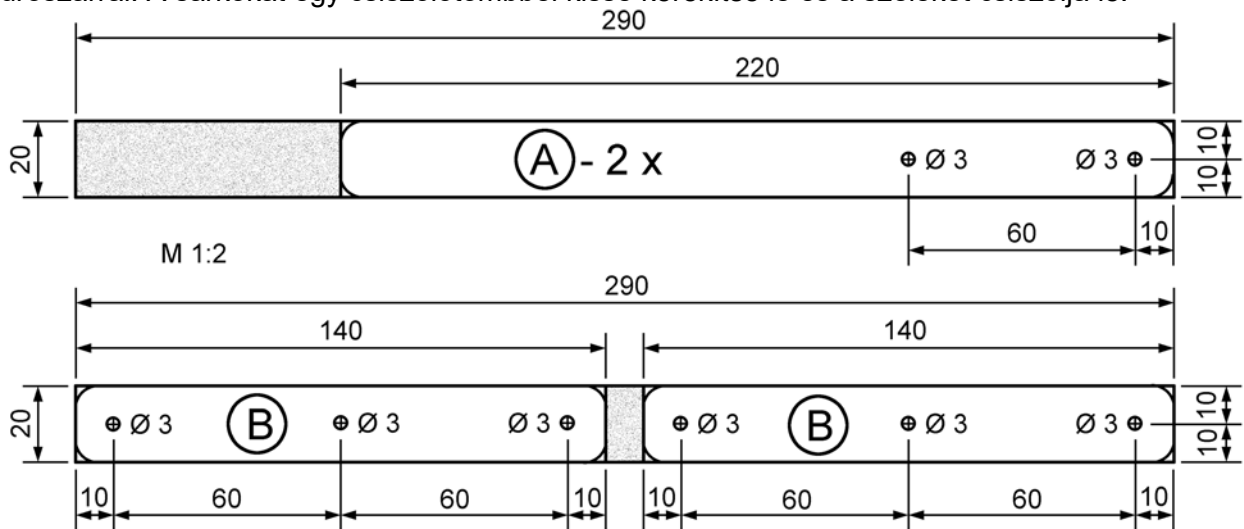
## Anyagszükséglet:

- 1 nyárfa rétegelt lemez 200 x 90 x 4 mm
- 3 nyárfa rétegelt lemez lécek 290 x 20 x 4 mm
- 2 nyárfa rétegelt lemez lécek 170 x 20 x 4 mm
- 2 miltonkapocs/jancsiszeg 22 mm
- 10 miltonkapocs/jancsiszeg 16,5 mm
- 12 alátét M3



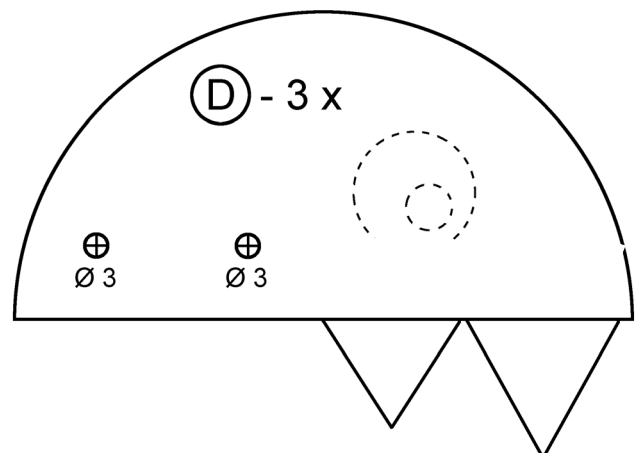
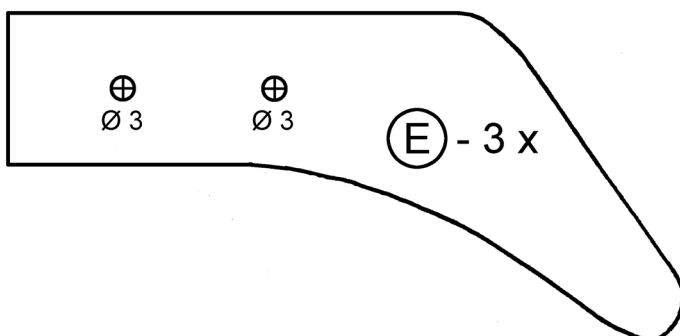
## Munkaleírás:

1. Az (A)-(220 x 20 x 4 mm) és (B)-(140 x 20 x 4 mm) lécek a három rétegelt lécből (290 x 20 x 4 mm) készültek. Vágja őket a rajz szerinti hosszúságúra és fúrja ki őket az utasítás szerint Ø 3 mm-es fúrószárral. A sarkokat egy csiszolótömbbel kissé kerekítse le és a széleket csiszolja le.

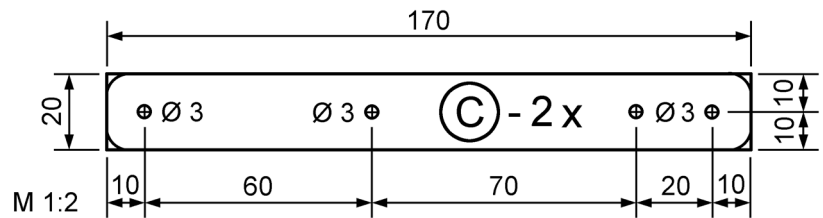


## SABLONOK

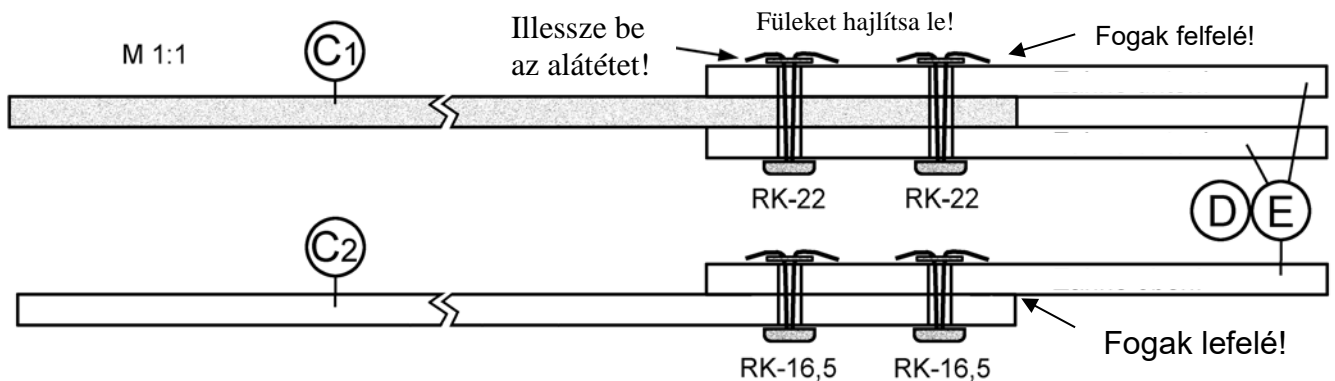
(M 1:1)



2. Jelölje meg a fúrési pontokat a két lécen (C)-(170 x 20 x 4 mm) és fúrja ki őket egy  $\varnothing 3$  mm-es fúrószárral. A sarkokat kissé lekerekítse és a széleket lekerekítse.



3. Válassza ki a két csipesz típus (D vagy E) egyikét és vágja ki a megfelelő sablont az 1. oldalról. A körvonalat ceruzával háromszor vigyük át a mellékelt rétegelt lemezre (200 x 90 x 4 mm), jelölje meg a fúrési pontokat egy előszúróval és fúrja ki őket egy  $\varnothing 3$  mm-es fúróval. Fűrészelje ki a három részt (D vagy E) egy lombfűrészsel és csiszolja le a fűrészelt pontokat. A sablonon (D) a szaggatott vonalak festési javaslatokat jeleznek és nem fűrészeljük ki őket! Ezután fesse le a három csipeszrészét. A "Schnappi" esetében a felső két (D) részhez adj szemeket.
4. Rögzítse a két "Schnappi" részt (D) szemekkel egy lécre (C1) (170 x 20 x 4 mm) két hosszú, jancsiszeg (RK-22 mm) segítségével a rajznak megfelelően. Ehhez nyomja át a két hosszú, jancsiszeget a  $\varnothing 3$  mm-es lyukakon, tegyen egy-egy M3-as alátétet a hátuljára és hajlítsa le a füleket. A harmadik részt (D vagy E) a második (C2) hátuljához rögzítjük két rövid jancsiszeg (RK-16,5 mm) és M3 alátét segítségével a tervrajzon látható módon.



5. Végül szerelje össze az ollószerkezetet, amely az (A), (B) és (C) csíkból áll, hét rövid jancsiszegek és M3-as alátétek segítségével.

