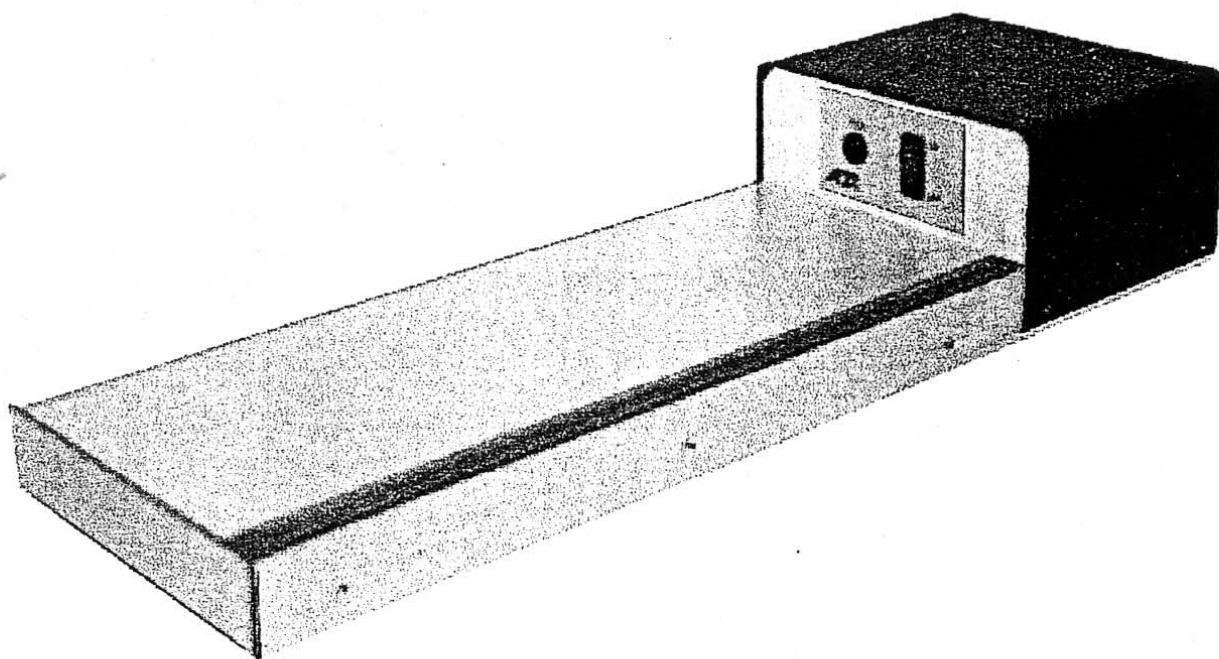


Használati utasítás

# THERMOFORM 400



# ÁLTALÁNOS

A Thermoform egy különösen effektív és alkalmazkodó eszköz. Gyengeáramú fűtőelemekkel felszerelt, amelyet körmagos trafó táplál.

Műanyag és különböző termékek, pl.: akril (plexiüveg), polikarbonát (Lexon, makrolon) és PVC hajlítására alkalmas. A Thermoform-on maximum 6 mm vastag lap hajlítható.

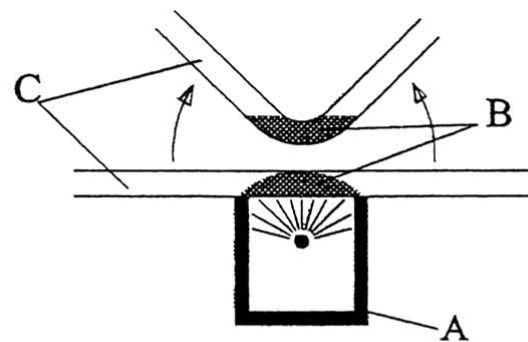
A nagy munkalap által lehetséges a munkát bemenően lerakni. Azáltal, hogy az elemet az oldalára állították, lehetővé teszi a nagyon bonyolult formák hajlítását is.

Ahhoz hogy a hőkicsapódást az eszköz más részei után megelőzzük, választandó egy furnérlapbázis kemény műanyag lappal felszerelve. A hőkicsapódást továbbra is a fűtőelem körüli „Lufthohl” fogja fel.

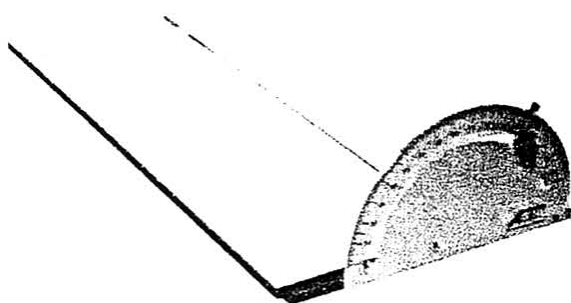
## A hajlítás

Azáltal, hogy a lap felmelegszik, az elem feletti rész alakíthatóvá válik és a lapot meg tudjuk hajtani. Ezáltal fontos, hogy a lapot úgy hajlítsuk meg, hogy a hajlítható rész nyújtsuk és ne összenyomjuk. Az összenyomás ronda rojtot alakít ki a sarokban.

A felülálló tartalmazza, hogy a melegítés után a lapot felemeljük és úgy hajtsuk meg, hogy a melegített rész képezi a külső hajtást (lásd a képen).



A. Fűtőelem  
B. Műanyag rész  
C. Műanyag lap



Buigmal 500

A felmelegített és meghajtott lapot a kívánt sarokban hagyjuk kihűlni.

A pontos sarkokhoz a speciálisan erre a célra kifejlesztett **Buigmal 500** (fokskalával ellátott) is használhatjuk.

A vastagabb lapok hajlításához (6mm) szükséges hogy a lapot állandóan forgatva mindkét oldalát felmelegítsük.

Technikai adatok		
Üvegbiztosíték	1 A Lomha	5 x 20 mm
Körmagos trafó	5 Volt	120 VA
Ellenállásdrót	∅ 1,5 mm	0,636 Ω / mm <sup>1</sup>

## A biztonság

- Hosszan tartó használat során az eszköz részei felmelegedhetnek. Váratlan érintésnél ijedségi reakciót válthat ki.
- Az izzódrót nagyon forró lesz. A drót érintése égési sérüléseket okozhat.
- Ha az eszköz üzemén kívül van, azt ajánljuk, hogy húzza ki a dugót a konektorból.
- Azáltal, hogy a drót felizzik, nagyon veszélyes gyúlékony anyagok vagy gázok közelében dolgozni.
- Az elektromosság miatt ne tartsa az eszközt folyadék közelében.
- Soha ne használjon mást csak a megfelelő biztonsági üveget. Más anyagok használata során nehéz problémákat okozhatunk, ha zavar keletkezik.

## A KARBANTARTÁS

A biztosíték:

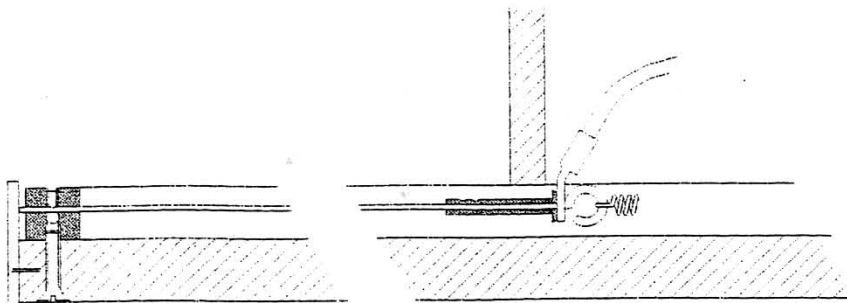
A Thermoform 400 típust egy 1 A üvegbiztosítékkal látták el. Az U-profil, ami magába foglalja az elemet is, egy nem vezető réteggel van ellátva. Ha mégis rövidzárlat keletkezik az ellenállásdrót és az alumínium között, akkor a biztosíték hamarabb kioldódik mielőtt a trafó megsérülne.

Az elem:

Valaki egy 1,5 mm vastag dróttal és a megfelelő ellenállással hasznos dolgot tett. Azáltal, hogy a drót mindig használatban van, mindig egy kicsit kopnia kell és egy idő után el kell szakadnia, miután egy újra kell kicserélni.

Ha ön egy másfajta drótot használ, akkor lehetséges, hogy a készülék pótolhatatlanul megsérül.

Az egyes elemek az ön szállítójánál kaphatóak.



## **AZ ELEM MEGÚJÍTÁSA**

- Távolítsa el a burkolatot és a műanyag csíkot a fejnél.
- Helyezze be az új elemet az U-profilba amennyire csak lehet a helyére.
- Tolja be a drót végét a sárgaréz érintkezőtömbbe (ne törje meg a drótot).
- Az acélcsavart meghúzni.
- Feszítse meg a drótot úgy, hogy a drót kiálló részét meghúzza, majd rögzítse a drótot.
- Csípje le a drót kiálló részét.
- Rögzítse az érintkeződrótot.
- Helyezze vissza a burkolatot és a műanyag csíkot.

## **ZAVAR**

Üzemzavar a szennyeződés során alakulhat ki. Használat során óvakodjon attól, hogy a forró drót érintkezzen a műanyaggal. Ezáltal a drót szennyeződhet, ami által a hőmérséklet emelkedhet és hosszútávon szakadást okozhat.

Mivel egy relatívan magas árammal (20 A) dolgozunk, különösen fontos, hogy az elektromos kötések jól érintkezzenek egymással. A beégetés vagy szennyeződés során az érintkezés csökkenhet, ami által a drót hőmérséklete csökken. Egy rossz érintkezésnél szikra is keletkezhet, ami által a hőmérséklet felszökhet és égési kárt tehet a feltett munkadarabban. A hajlítási hőmérséklet csökkentésénél ellenőrizze le a különböző érintkezőket és ahol szükséges tisztítsa meg vagy újítsa ki.

# Párhuzamkészítő eszköz Thermoform 400 (opció)

