

Lenyűgöző technika: a modell függőlegesen megáll, amint az elől ráerősített fakorong (D= 100 mm) elkezd gyorsan forogni.

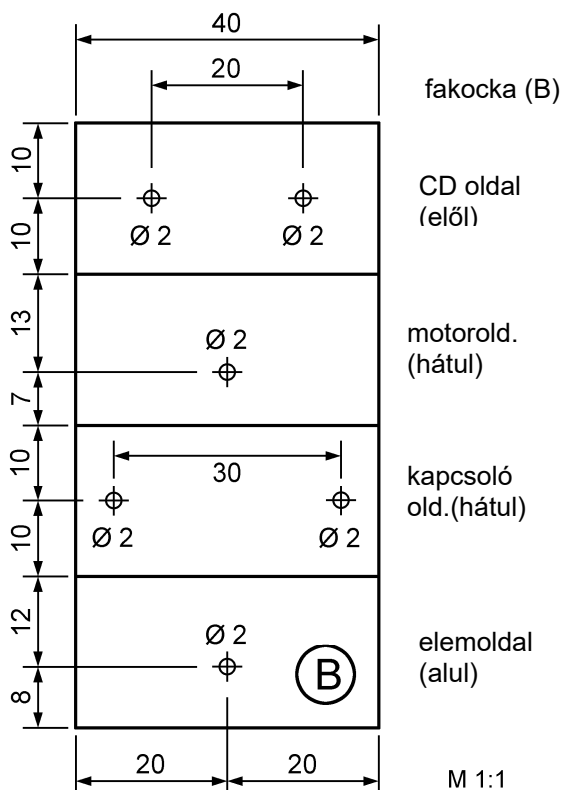
Miért van ez így: A forgó fakorong centrifugális ereje a gravitáció ellen hat és megakadályozza, hogy a munkadarab eldőljön.

Anyaglista:

- 1 írható CD
- 1 kemény farostkorong D= 100 mm, D= 4 mm-es központi furattal
- 1 hársfa kocka 20 x 20 x 40 mm
- 1 elemdoboz 1 x mignon ceruzaelemnek litze huzallal
- 1 villanymotor RE 140 + talp
- 1 csökkentőhüvely D= 4/2 mm
- 1 külső tolókapcsoló
- 6 forgácslap csavar 3 x 12 mm
- 1 szilikontömlő di/s 1,5/1,5 x 20 mm

Munkaleírás:

- Vágjuk ki a CD furósablonját (A) a második oldalról és rajzoljuk át a két furat helyét elővigyázatosan egy előpontozóval a tartalmazott írható CD-re (A). Tegyük a CD-t egy tiszta lapra és fúrjuk ki a két Ø 4 mm-es lyukat.

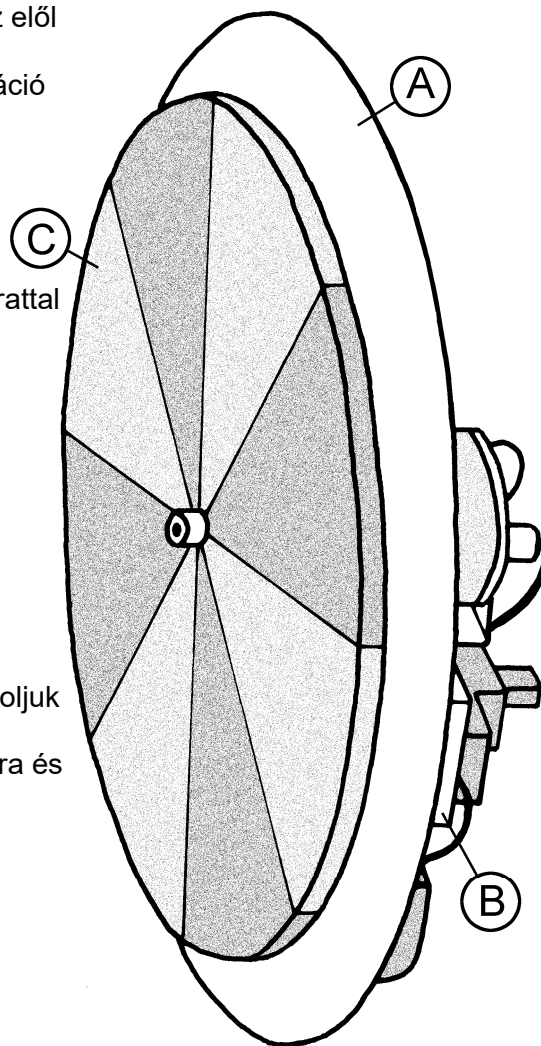


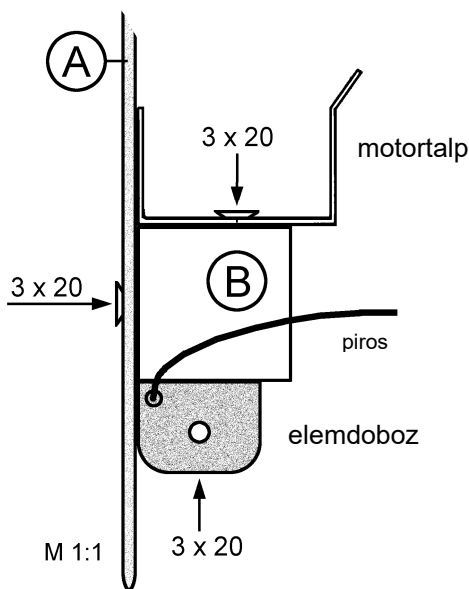
- A fakockát (B)-(20 x 20 x 40 mm) mind a négy oldalán megfelelően ki kell fúrni a CD, a motor, a kapcsoló és az elemdoboz ráerősítéséhez. Rajzoljuk ki a hat furat helyét a rajz szerint a kockára (B) és fúrunk Ø 2 mm-es fúróval egy kb. 8 mm mély lyukat.

Használjunk ehhez lehetőség szerint egy állványos furógépet beállítható ütközővel. Sorjazzuk le végül az összes sarkot és élet egy finom csiszolópapírral és kenjük le esetleg a kockát (B) akrillakkal.

- A fakorong (C)-(D= 100 mm) sima elejét is színezzük ki, vagy legalább ragasszunk egy színes képet rá.

Ezután nyomjuk a műanyag csökkentőhüvelyt (4/2 mm) hátulról a lengő korong (C) központi furatába.



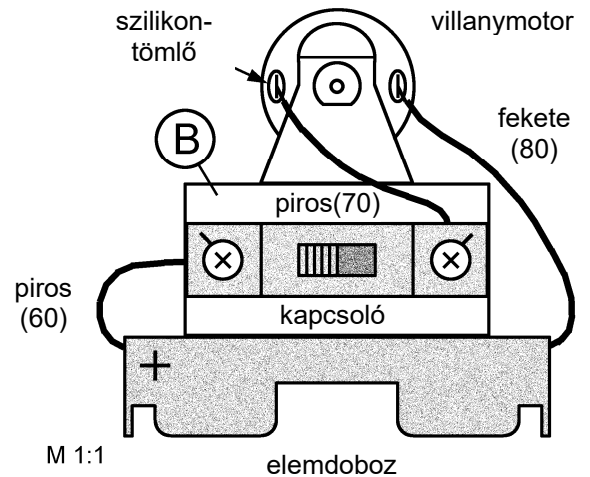


4. Csavarozzuk a motortalpat és az elemdobozt egy-egy forgácslap csavarral 3 x 12 mm a fakocka (B) megadott furataiba és helyezzük be a motort a talpba. Rögzítsük ezután az előfűrt CD-t (A) két további 3 x 12 mm-es csavarral a fakocka (B) első oldalára.

5. Vágjuk le a két csatlakozató huzalt a zárójelben megadott hossza. Csupaszoljuk a kapcsolóhoz vezető huzal végeit kb. 12 mm-en, a motorhoz csatlakozókat kb. 8 mm-en és csavarjuk össze a litze huzalokat.

Fűzzük a litze huzalokat a kapcsolónál alulról a rögzítőfuratokba és csavarozzuk két 3 x 12 -es forgácslapcsavarral rá.

A mellékelt szilikon-tömlőből vágjunk le két 5 mm-es darabot és húzzuk rá a 8 mm-es huzalvégekkel együtt a villanymotor csatlakozófüleire.



6. Nyomjuk a fakorongot (C) annyira a motortengelyre, hogy a (C) korong és (A) CD között minimum 2 mm távolság maradjon.

Helyezzünk egy mignon elemet (1,5 V) az elemdobozba és kapcsoljuk be a motort. Várjunk míg a lengő korong a maximális fordulatszámot eléri és tegyük végül a modellt könnyedén előre döntve egy sima felületre (pl. asztalra).

A forgó korong (C) centrifugális erejének köszönhetően a gravitációs erőt legyőzzük és a modell állva síklík enyhén körző mozdulatokkal a felületen.

