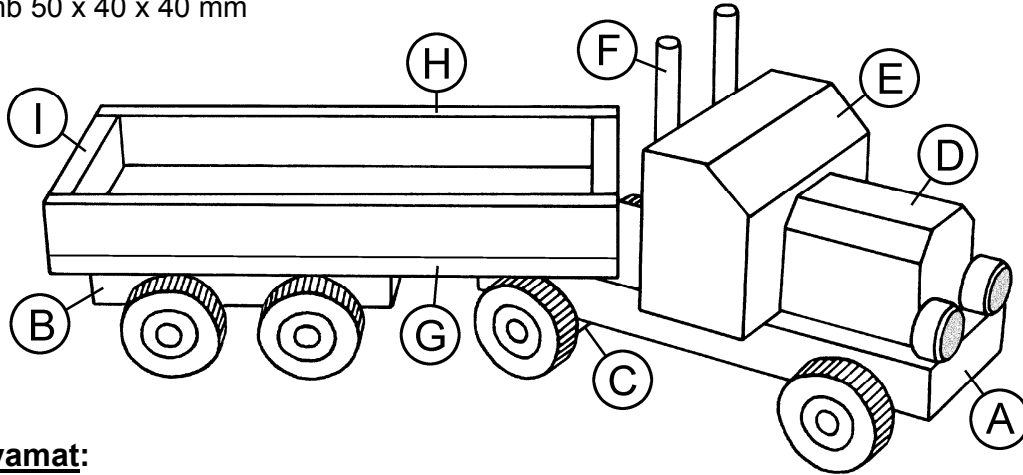


Anyaglista:

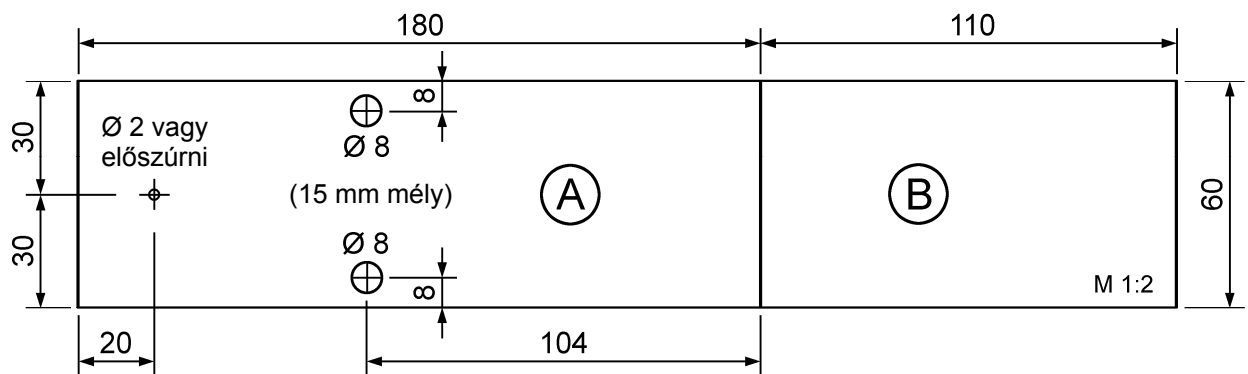
1 Nyárfafurnérlap 290 x 60 x 20 mm
 1 Nyárfafurnérlap 200 x 90 x 8 mm
 2 Nyárfafurnérléc 290 x 20 x 10 mm
 1 Barázdált lécből, bar. közepén 280 x 20 x 10 mm
 1 Hársfatömb 90 x 60 x 40 mm
 1 Hársfatömb 50 x 40 x 40 mm

1 Bükkfarúd Ø 8 x 200 mm
 8 Műanyag kerék, kicsi Ø 37 mm
 4 Fémtengely Ø 3 x 90 mm
 2 Lucfenyőkorong Ø 20 mm
 1 Spax csavar 3 x 25 mm

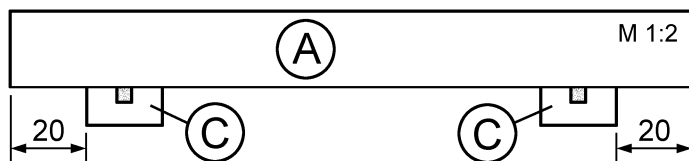
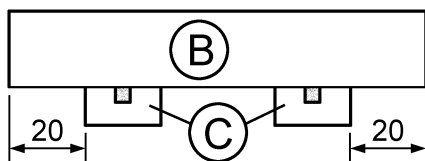
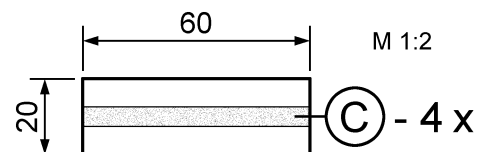


Munkafolyamat:

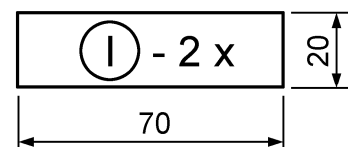
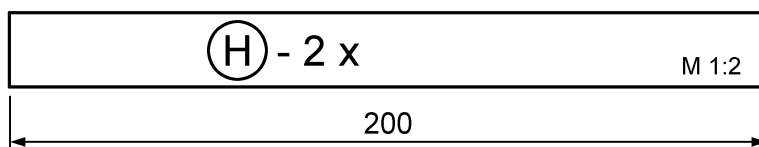
- Fűrészeld el a furnérlapot (290 x 60 x 20 mm) a megadott helyen egy sarokvágó fűrészsel majd csiszold át az (A) és (B) részek sarkait és peremeit finom csiszolópapírral. Jelöld be a két furatot (Ø 8 mm) az (A) alaplapon és fúrd ki mélységszabályozós állványos fúrógéppel kb. 15 mm mélyen. A Ø 2 mm-es furat helyét egy pontozóval is elő lehet szúrni.
Egy tipp: A Ø 8 mm-es furatokat el is lehet hagyni, ha az (F) rudakat később hozzáragasztod az (E) fatömbhöz.



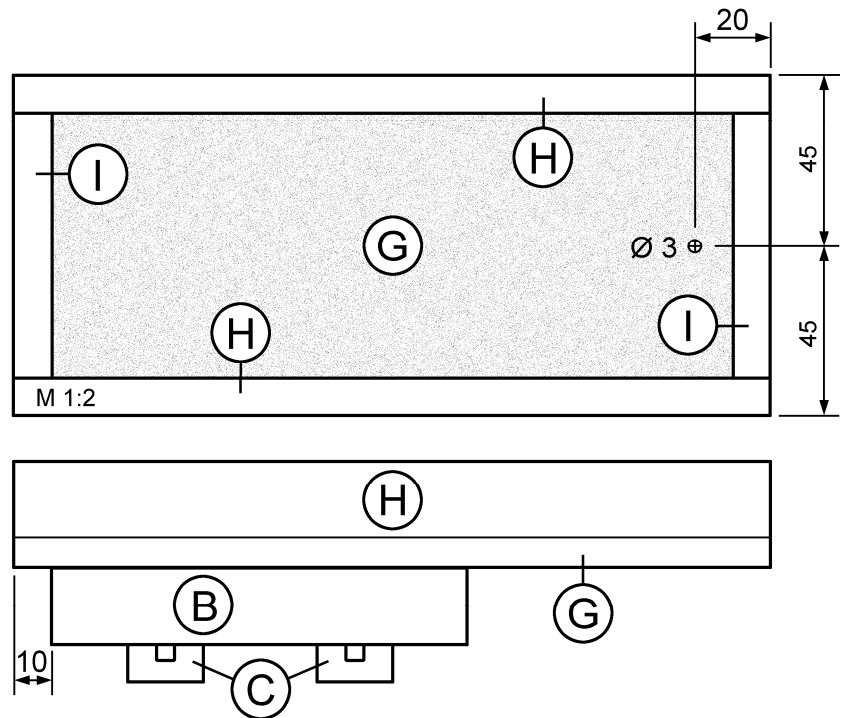
- Fűrészeld le a négy (C)-(60 x 20 x 10 mm) lécdarabot a barázdált lécből (280 x 20 x 10 mm) majd ragaszd rá csapágyként a keréktengelyeknek az (A) és (B) részek aljára.



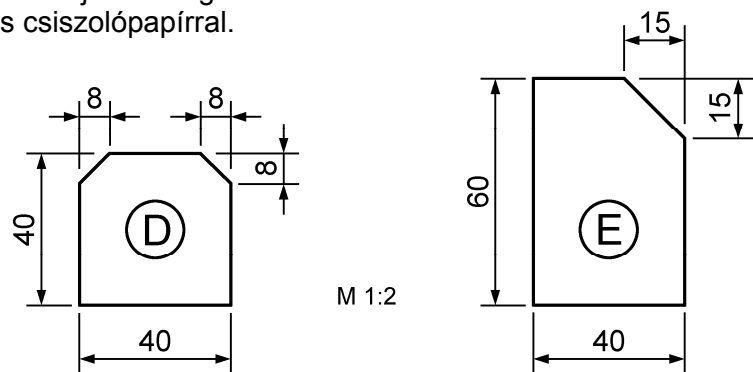
- A pótkocsi (H) és (I) oldalai a két furnérlécből (290 x 20 x 10 mm) készülnek.



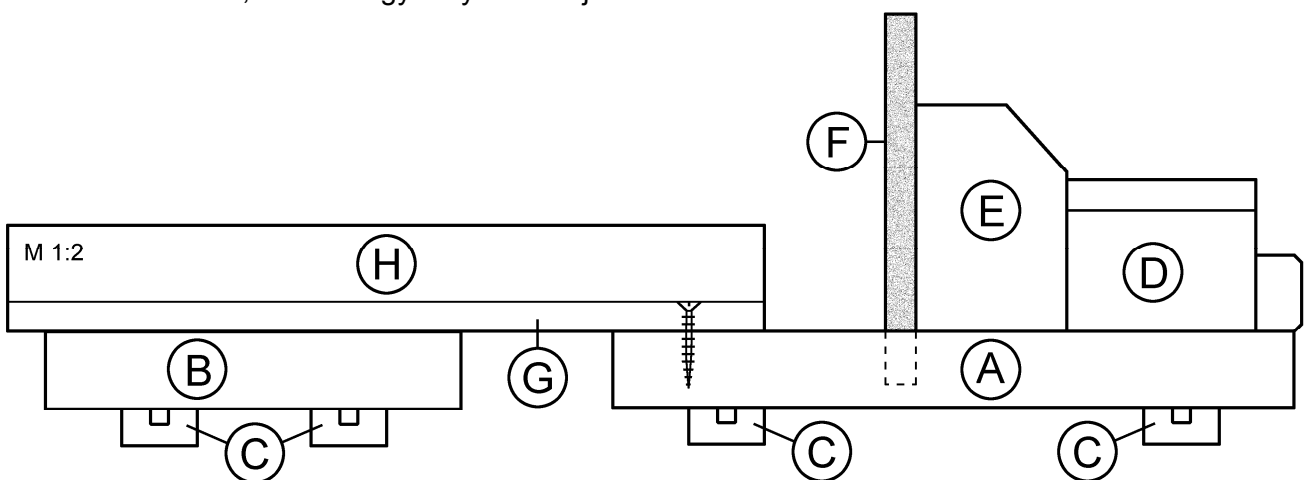
4. Fúrd ki a $\varnothing 3$ mm-es furatot a (G)-(200 x 90 x 8 mm) lapon majd ragaszd rá a pótkocsi (H) és (I) oldalait a lapra. Rögzítsd a leceket a ragasztó megkötéséig kicsi ragasztócsipeszekkel. Tompítsd le a leceket finom csiszolópapírral és ragaszd rá végül a futóművet (B, C) a rajz alapján a (G) lap aljának közepére.



5. Alakítsd ferdére a (D)-(50 x 40 x 40 mm) fatömb két peremét és az (E)-(90 x 60 x 40 mm) tömb egy sarkát a rajznak megfelelően. Ezt elvégezheted ráspollyal, reszelővel és csiszolópapírral.



6. Felezd meg a $\varnothing 8$ mm-es pálcát és üsd bele mindkét (F) pálcát az (A) lap furataiba. Ragaszd rá az (E) utaskabint és a (D) motorblokkot az (A) lap közepére. A két fakorongot ($\varnothing 20$ mm) a (D) motorblokk elejére kell ragasztani fényszórónak. Most le lehet festeni a járművet. Ehhez vízfestéket, Plaka- vagy acryllakkot ajánlunk.



7. Tompítsd le a négy acéltengely vágási peremét egy reszelővel. Told át őket a barázdált leceken és tedd rá a kerekeket. Végezetül már csak a rakodási felületet kell rácsavarozni a 3 x 25 mm-es Spax csavarokkal az (A) lap megadott furataiba lazán.