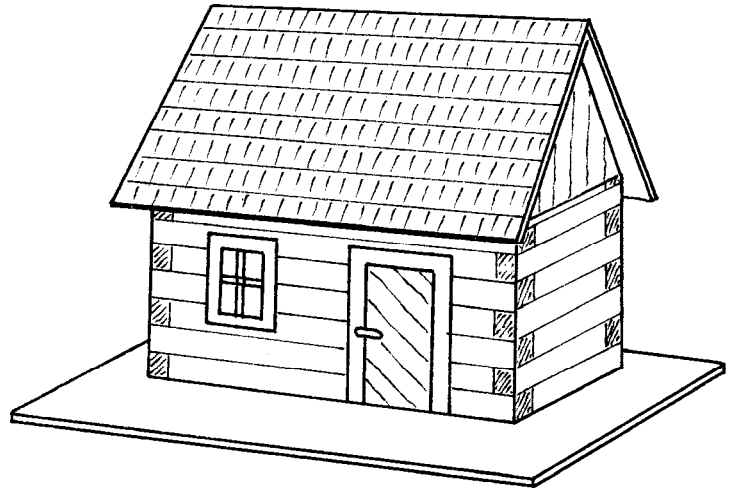


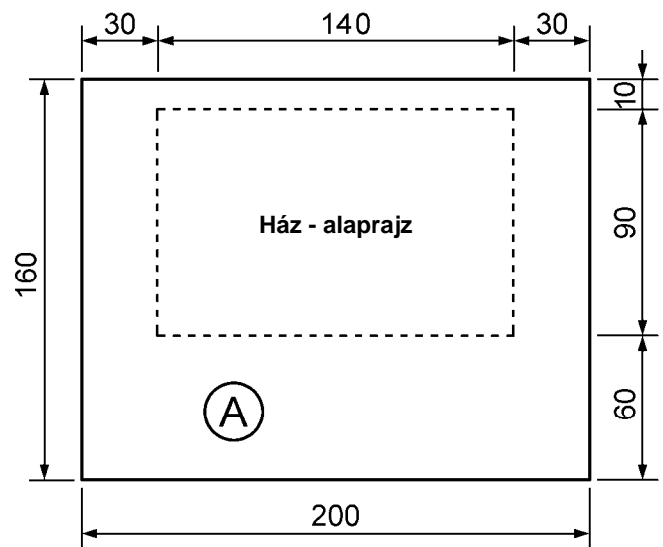
Anyaglista:

- 1 Kemény rostlap 200 x 160 x 3,5 mm
- 1 Kemény rostlap 180 x 90 x 3,5 mm
- 1 Kemény rostlap 180 x 87 x 3,5 mm
- 1 Kemény rostlap 80 x 80 x 3,5 mm
- 1 Nyárfafurnérlap 142 x 43 x 10 mm
- 1 Nyárfafurnérlap 142 x 53 x 10 mm
- 14 Lucfenyőlécc 300 x 10 x 10 mm
- 1 Szürke karton 200 x 50 x 1,3 mm



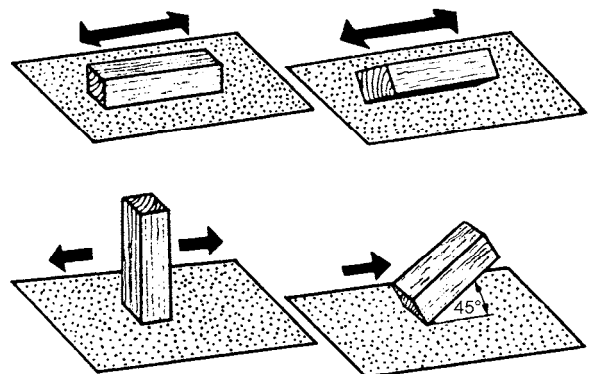
Munkafolyamat:

1. Tompítsd le a kemény rostlap peremeit csiszolópapírral és másold át a ház alaprajzát a terv szerint az (A)-(200 x 160 x 3,5 mm) alaplapra.
2. Darabold el a lucfenyőleceket pontosan a következő lista alapján. A legjobb ha ehhez sarokvágó fűrész vagy a finom fafűrész szögűvágóval. Csiszold át, mint azt a rajz is mutatja, a lecek felületét, sarkait és peremeit csiszolópapírral.

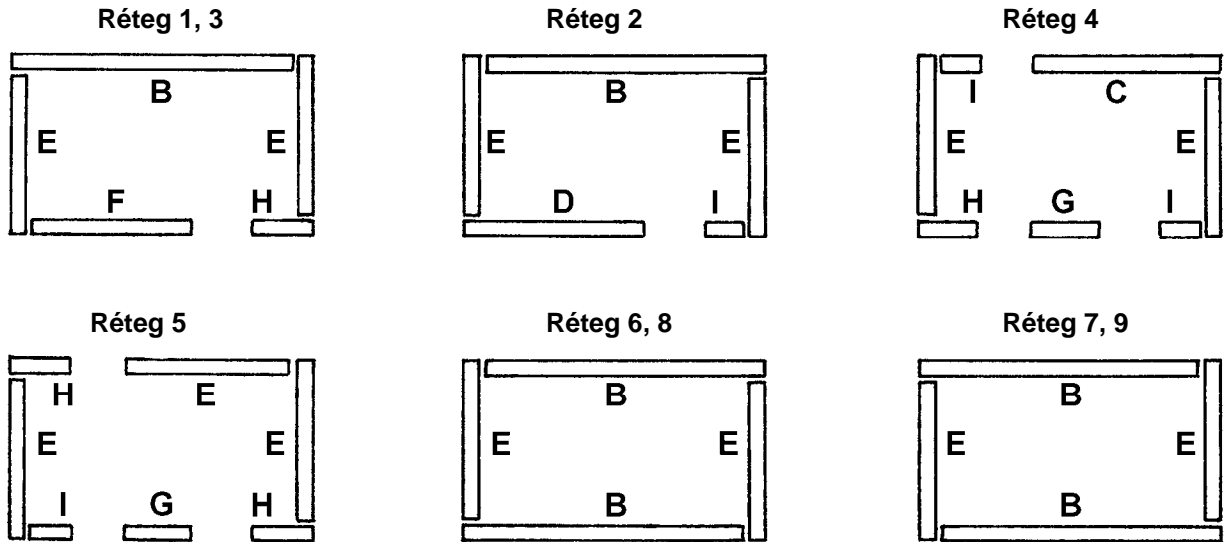


- (B)..... 11 db: 130 mm
- (C) 1 db: 90 mm
- (D) 1 db: 85 mm
- (E)..... 19 db: 80 mm
- (F)..... 2 db: 75 mm
- (G)..... 2 db: 35 mm
- (H) 5 db: 30 mm
- (I)..... 4 db: 20 mm

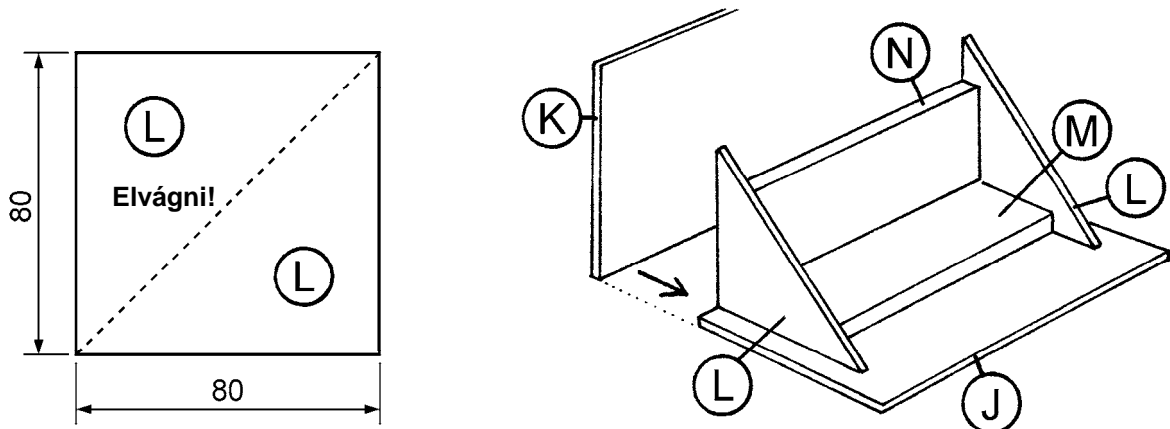
Fess le minden lucfenyőleceket barna páccal. Ha nem áll rendelkezésre pác, akkor a leceket az összeépítés előtt nagyon vizes barna vízfestékekkel is átfestheted.



3. Rétegezd a lucfenyőleceket egymásra, ellenőrizd le majd ragaszd végül az (A) alaplapra. Orientálódj közben a következő 9 réteg tervére:

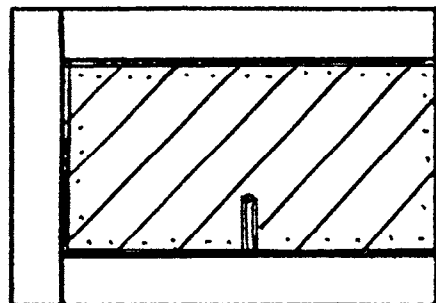
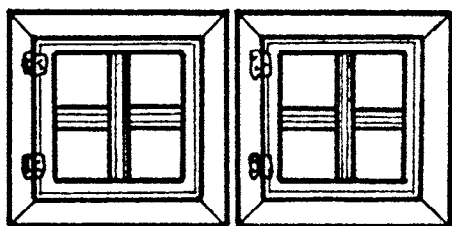


4. A tető elkészítése: Vágd el a kemény rostlapot (80 x 80 x 3,5 mm) átlósan a lombfűrészszel majd csiszold át a vágási felületet. Az (M)-(142 x 53 x 10 mm) furnérlap elejét a valamivel kisebb (J)-(180 x 87 x 3,5 mm) tetőlap közepére kell ragasztani – a második (N)-(142 x 43 x 10 mm) furnérlapocskát pedig állítva az (M) lap első peremére. Ragaszd a két (L) oromlapot az oldalára és végül a második (K)-(180 x 90 x 3,5 mm) tetőlapot az elejére.

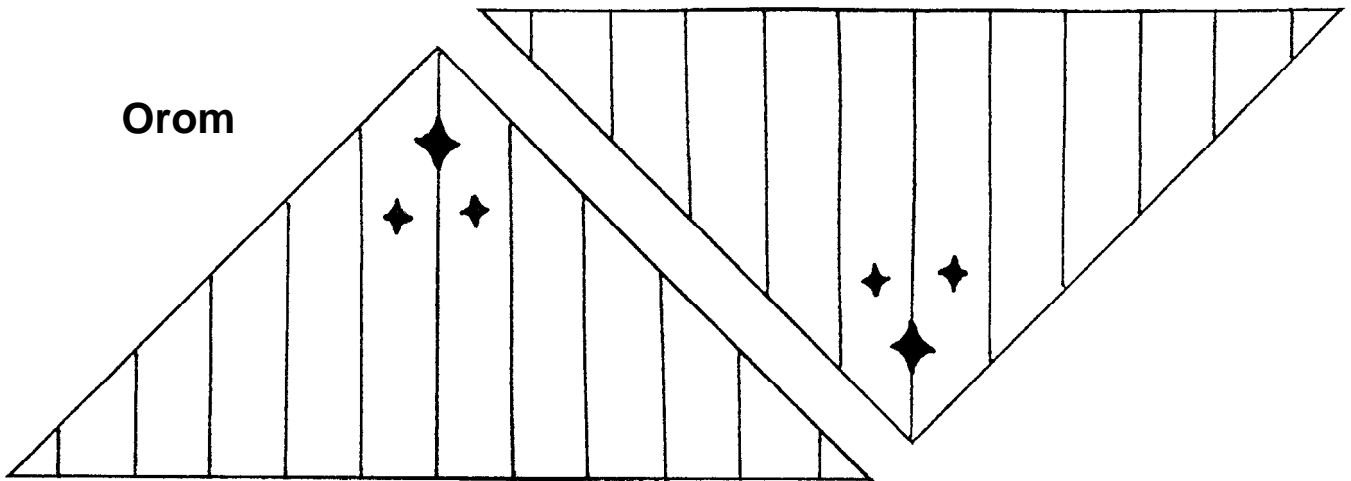


Vágd ki az orom és a tető mintáját és ragaszd enyvvel vagy mindenragasztóval a megfelelő lapra. A ragasztó száradása után kend le barna vízfestékkel. Zöld vagy szürke színárnyalattal mohákat és kopásokat lehet ábrázolni. Tedd rá ezután a tetőt.

5. Az ajtó és ablak elkészítése: Az ajtó és ablakok mintáit ragaszd rá a mellékelt szürke kartonra és vágd ki egy ollóval vagy szikével, miközben az ajtólapot a kilincses oldalával a felső kerettől el kell távolítani. A jobb oldalt elő kell karcolni, hogy az ajtó könnyed nyílását tudd garantálni. Fesd le az elejét és a vágási peremeket barna vízfestékkel és ragaszd rá végül az ajtót és az ablakokat a kész háztömb külsejére.



Orom



Tető

