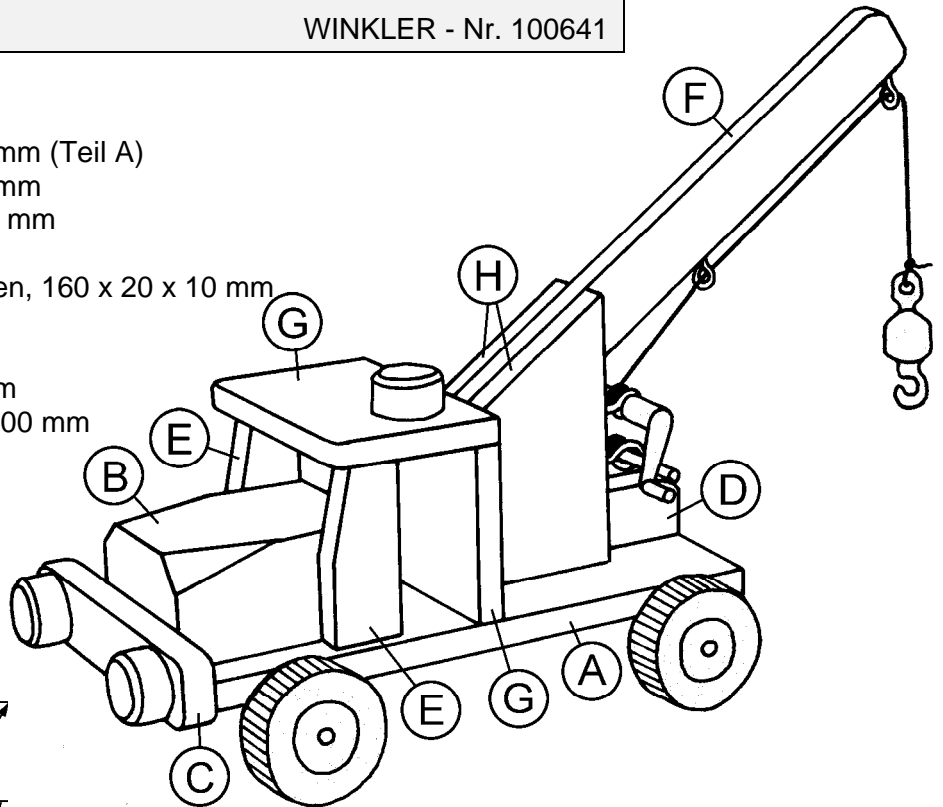
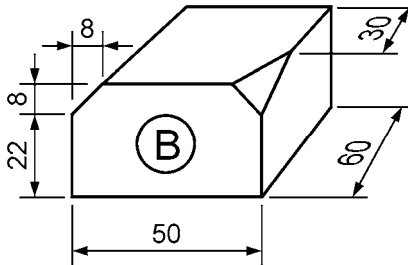


Anyaglista:

- 1 Nyárfafurnérlap 170 x 80 x 8 mm (Teil A)
- 1 Nyárfafurnérlap 300 x 50 x 8 mm
- 2 Nyárfafurnérléc 300 x 20 x 10 mm
- 1 Hársfatömb 60 x 50 x 30 mm
- 1 Barázdás lécs, barázda közepén, 160 x 20 x 10 mm
- 1 Bükkfarúd Ø 4 x 90 mm
- 3 Lucfenyőkorong Ø 20 mm
- 4 Műanyag kerék, kicsi Ø 37 mm
- 2 Acéltengely, cinkezett Ø 3 x 100 mm
- 6 Szemescsavar 5/12
- 2 Távtartó gumigyűrű
- 1 Darukampó
- 1 Forgatókar
- 0,5 m spárga

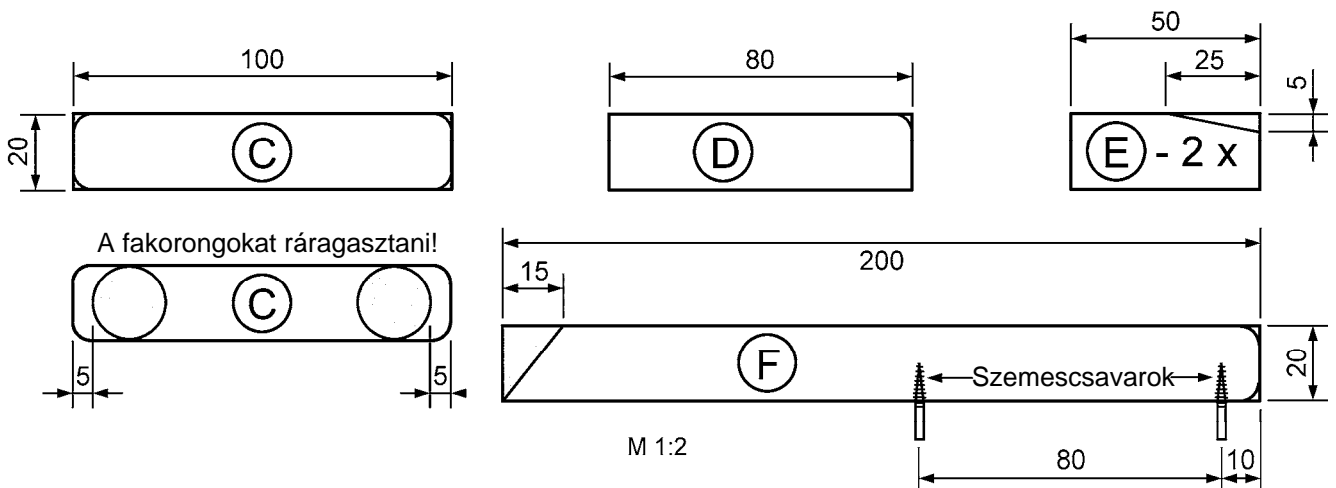


Munkafolyamat:

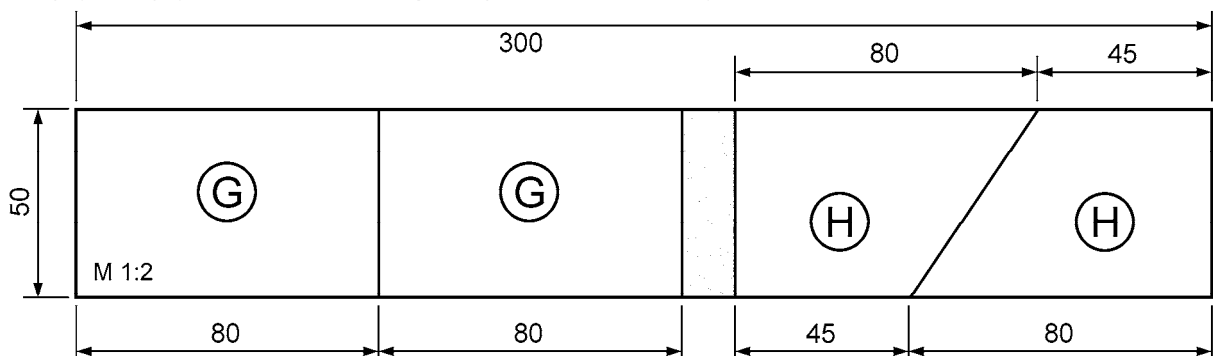


1. Reszeld ill. csiszold le a hársfakockának (B)-(60 x 50 x 30 mm) az első két sarkát a mellékelt rajz szerint.

2. Fűrészeld le 5 részt (C, D, E, F) egy szögvasó fűrészsel a két lécről (300 x 20 x 10 mm). Kerekítsd le a megadott sarkokat egy csiszolótömbbel majd törd meg az éleket finom csiszolópapírral. Ragassz két fakorongot (Ø 20 mm) a (C) lécre 5 mm-re a szélétől. Szúrj elő az (F) lécen két lyukat a szemescsavaroknak egy pontozóval majd tekerd be a szemescsavarokat.

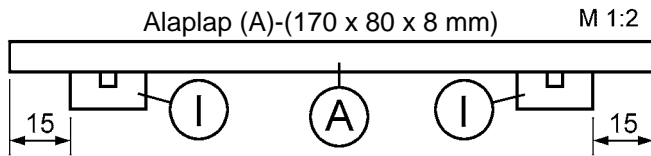


3. A két (G)- és (H)-részek a furnérlapból (300 x 50 x 8 mm) készülnek:

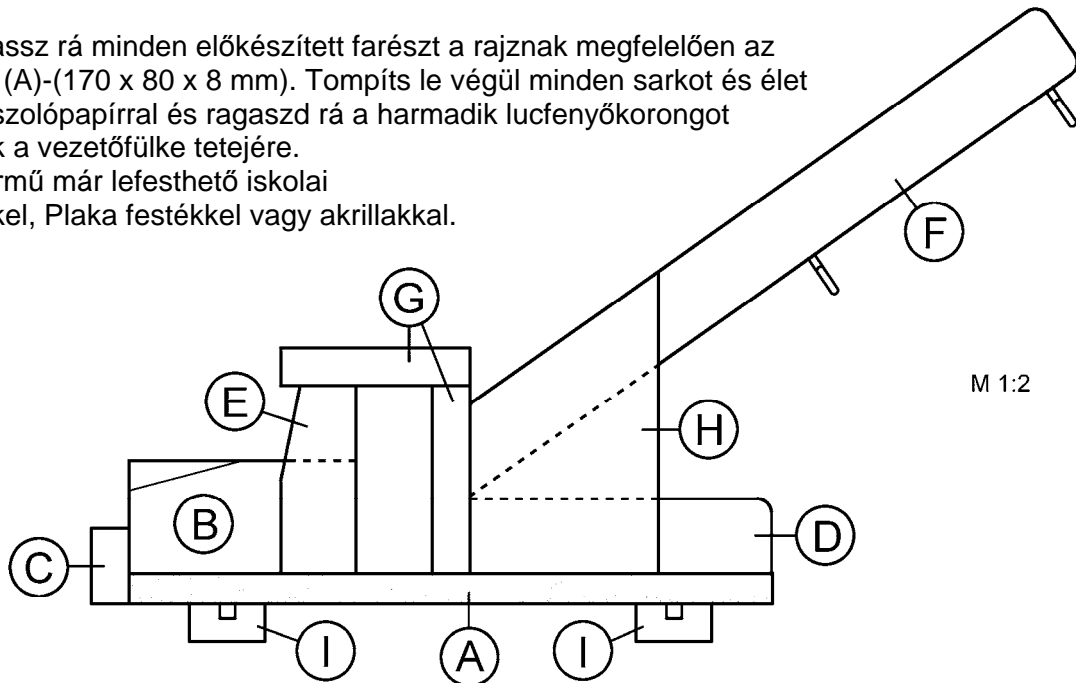


Tanulási modell didaktikai célokra, felnőttek felügyelete mellett használható. Figyelem: lenyelhető apró alkatrészeket tartalmaz.
3 év alatti gyermekek számára nem alkalmas. © Winkler Iskolaszer Kft. | www.winkleriskolaszer.hu

4. Felezd meg a mellékelt barázdált léceket (160 x 20 x 10 mm) majd ragaszd rá a két (I)-(80 x 20 x 10 mm) részt tengelycsapágyának az alaplap (A)-(170 x 80 x 8 mm) aljára.



5. Most ragassz rá minden előkészített farészt a rajznak megfelelően az alaplapra (A)-(170 x 80 x 8 mm). Tompíts le végül minden sarkot és élet finom csiszolópapírral és ragaszd rá a harmadik lucfenyőkorongot villogónak a vezetőfülke tetejére. Most a jármű már lefesthető iskolai vízfestékkel, Plaka festékkel vagy akrillakkal.



6. A forgatókar mechanizmusának elkészítése:
Szúrd elő a lyukakat a szemescsavaroknak (RS) a két (H)-részben a mellékelt rajz alapján majd tekerd be a szemescsavarokat. Felezd meg a mellékelt bükkfapálcát és csiszold le a végeit vagy faragd ki őket ceruzafaragóval enyhén. Told át a két fatengelyt a szemescsavarokon és rögzítsd őket egy-egy gumigyűrűvel. (Fűzd át előtte a zsinórt a felső gumin!) Vezesd át a zsinórt a darukar (C) két szemescsavarján, kösd rá a kampót a zsinór végére és tedd rá a forgatókart a felső tengelyre. Az alsó tengely eltolásával a forgatókar lezárható.
8. Told át végezetül a két acéltengelyt a barázdált léceken (I) és tedd rá a négy kereket.

