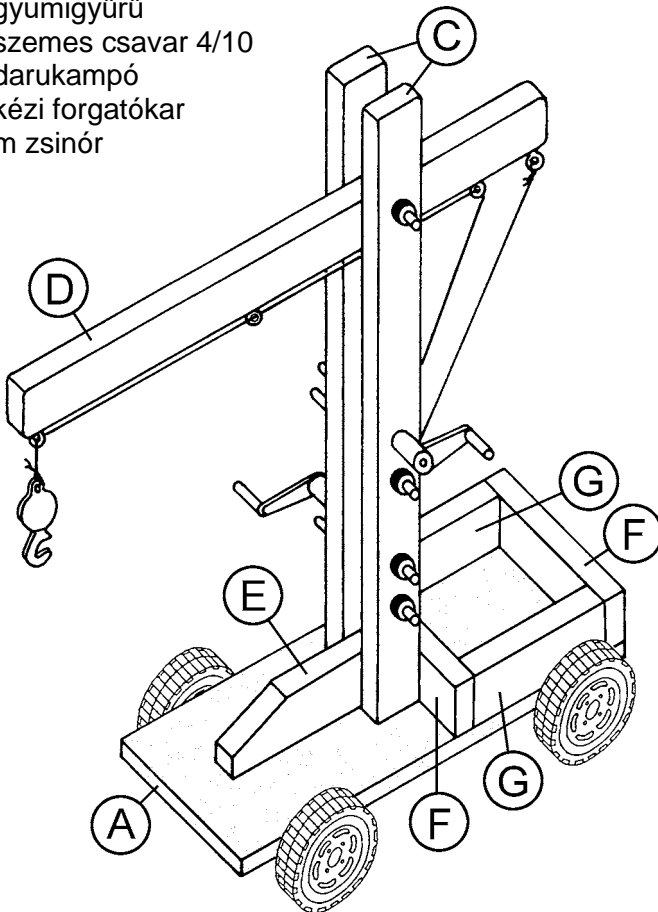


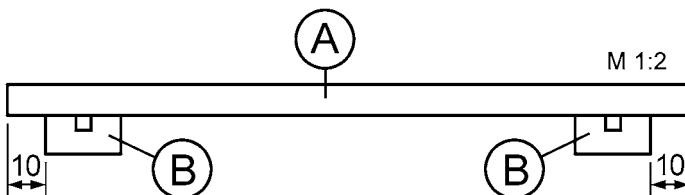
Anyaglista:

- 1 nyárfa rétegelt lemez 180 x 70 x 8 mm
- 5 rétegelt nyárfa lécz 250 x 20 x 10 mm
- 1 barázdált lécz (barázda közepén) 140 x 20 x 10 mm
- 1 bükkfarúd Ø 5 mm x 270 mm
- 2 fémtengely Ø 3 mm x 100 mm
- 4 kerék, kicsi (Ø 37 mm)
- 8 gumigyűrű
- 4 szemes csavar 4/10
- 1 darukampó
- 2 kézi forgatókar
- 1 m zsinór

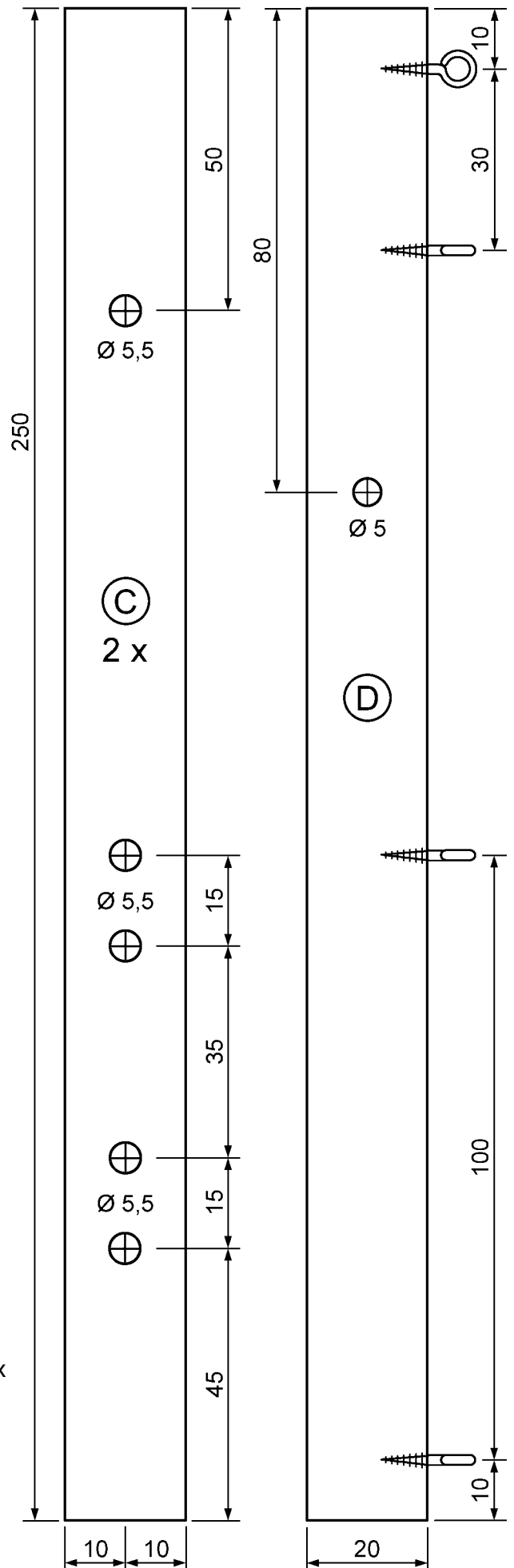


Munkaleírás:

1. Felezd meg a barázdált léczet (140 x 20 x 10 mm) két kb. 70 mm hosszúságú darabra (B) majd ragaszd rá a rajz alapján csapágnak a kerekhez az (A)-(180 x 70 x 8 mm) alaplap aljára.

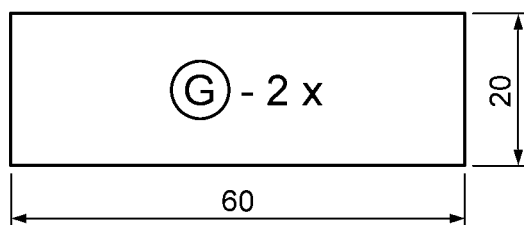
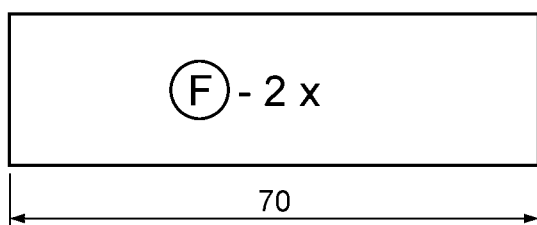
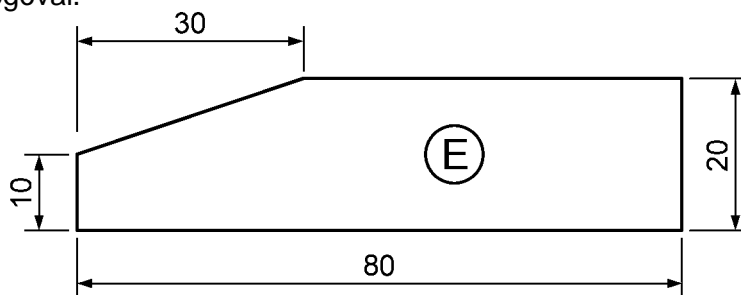


2. A (C) és (D) részek a három furnérlécből (250 x 20 x 10 mm) készülnek. Jelöld be a furatokat (Ø 5,5 mm) a rajz alapján és fúrd ki állványos fúrógéppel. Szúrd elő a négy szemescsavar helyét a (C) lécen egy pontozóval vagy fúrd ki egy Ø 2 mm-es fúróval.

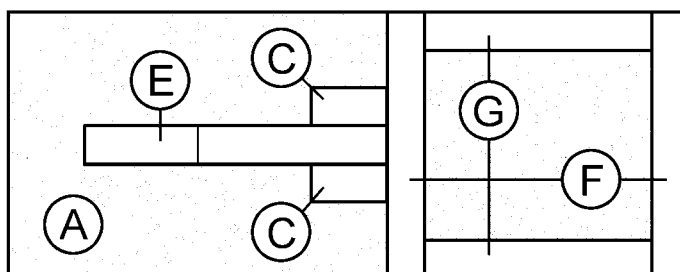


Csiszold át a részeket finom csiszolóappírral és tekerd be egy a négy szemescsavart egy fogóval.

3. Fűrészeld a részeket (E), (F) und (G) a legjobb, ha ehhez egy szövegívágót használsz, a maradék két lécből (250 x 20 x 10 mm). Reszeld és csiszold át a részt a rajznak megfelelően.



4. Ragaszd rá a (C), (E), (F) és (G) részeket az (A) alaplapra.



M 1:2

5. Fűrészeld le a bükkfarúdról (Ø 5 x 270 mm) a következő darabokat: 2 db 60 mm
3 db 50 mm

Hegyezd ki mindegyik rúd végét egy hegyezővel **könnyedén**.

6. A további építés előtt a darut most lefestheted. Ehhez iskolai festéket, lazúrt vagy akrillakkot ajánlunk.
7. Rögzítsd a daru karját (D) a 40 mm hosszú fatengellyel a két (C) lécz közé és biztosítsd a végeit két gumigyűrűvel. Nyomd bele a két 50 mm-es rudat a két forgatókarba majd építsd be őket a mellékelt rajz alapján. A két 60 mm-es tengelyt eltolhatod és forgatókarzárnak használhatók. Csomózd meg a zsinórokat a forgatókar tengelyén, fűzd át őket a szemescsavarokon és rögzítsd a darukampót.
8. Told át végül a két fémtengelyt a (B) barázdált léceken és tedd rá a kerekeket. **Egy tipp:** Töltsd meg a rakteret kövekkel, hogy a daru nehezebb súly emelése esetén ne bukjon előre.

