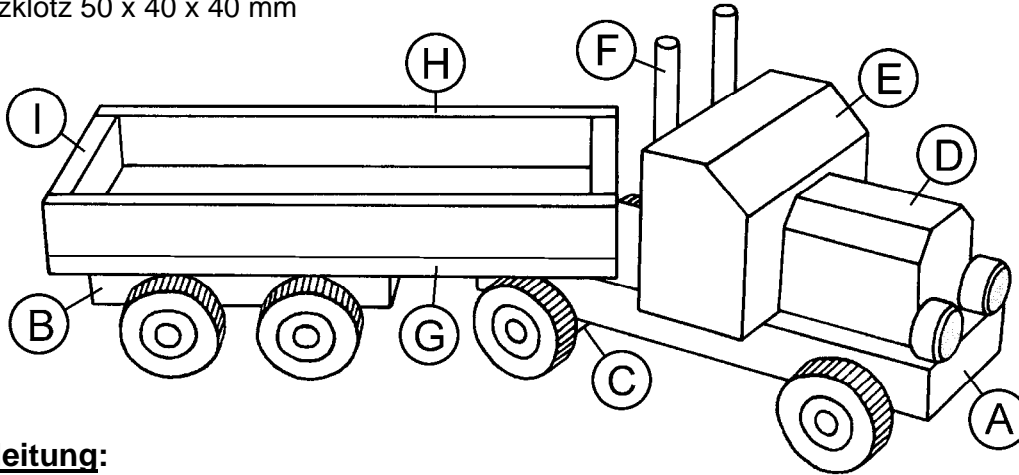


Materialliste:

- 1 Pappelsperrholzbrett 290 x 60 x 20 mm
- 1 Pappelsperrholzbrett 200 x 90 x 8 mm
- 2 Pappelsperrholzleisten 290 x 20 x 10 mm
- 1 Nutleiste, Nut mittig 280 x 20 x 10 mm
- 1 Lindenholzklotz 90 x 60 x 40 mm
- 1 Lindenholzklotz 50 x 40 x 40 mm

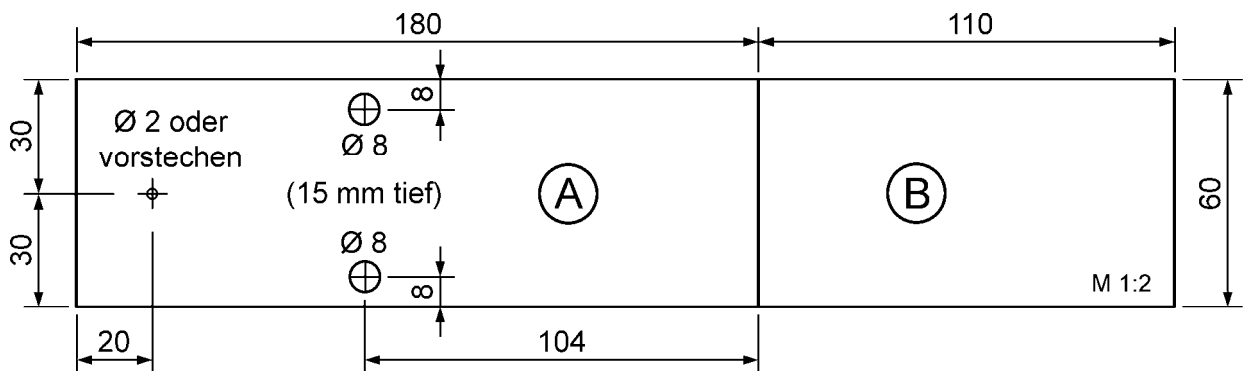
- 1 Buchenrundstab \varnothing 8 x 200 mm
- 8 Kunststoffräder, klein \varnothing 37 mm
- 4 Metallachsen \varnothing 3 x 90 mm
- 2 Fichtenscheiben \varnothing 20 mm
- 1 Spaxschraube 3 x 25 mm



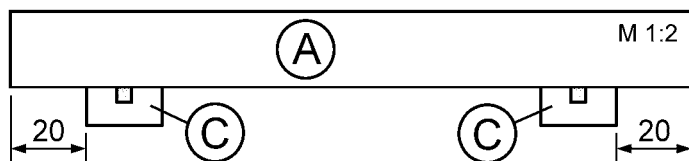
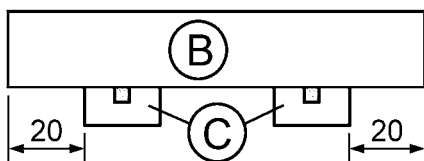
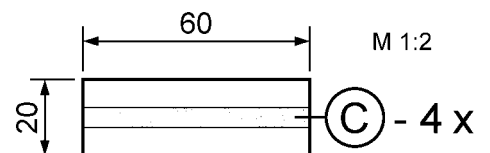
Arbeitsanleitung:

1. Säge das Sperrholzbrett (290 x 60 x 20 mm) an der angegebenen Stelle mit einer Gehrungssäge durch und schleife alle Ecken und Kanten der Teile (A) und (B) mit feinem Schleifpapier nach. Zeichne zwei Bohrlöcher (\varnothing 8 mm) auf dem Grundbrett (A) an und bohre sie mittels Ständerbohrmaschine mit Tiefenstopp ca. 15 mm tief. An Stelle der \varnothing 2 mm Bohrung kann auch mit einer Stechahle vorgestoichen werden.

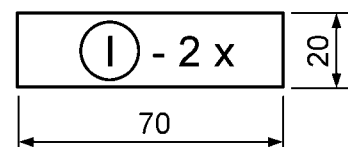
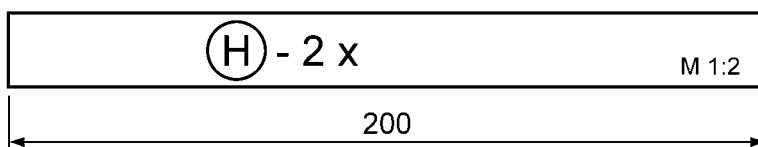
Ein Tipp: Man kann die \varnothing 8 mm Bohrungen auch weglassen, wenn man die Rundstäbe (F) später an den Holzklotz (E) leimt.



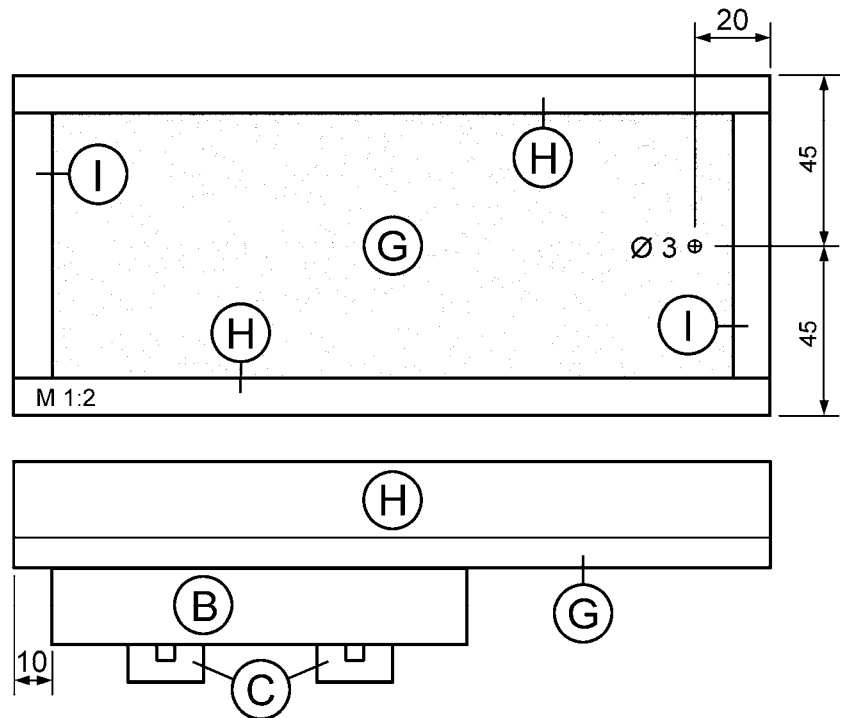
2. Säge vier Leistenstücke (C)-(60 x 20 x 10 mm) von der Nutleiste (280 x 20 x 10 mm) und leime sie als Lager für die Radachsen unten auf die Teile (A) und (B).



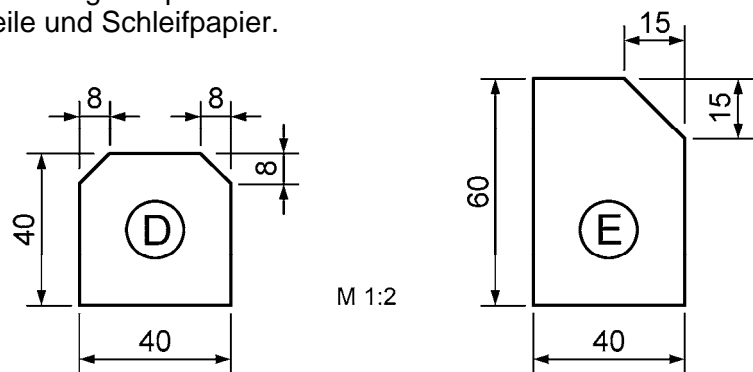
3. Die Bordwände (H) und (I) entstehen aus den zwei Sperrholzleisten (290 x 20 x 10 mm).



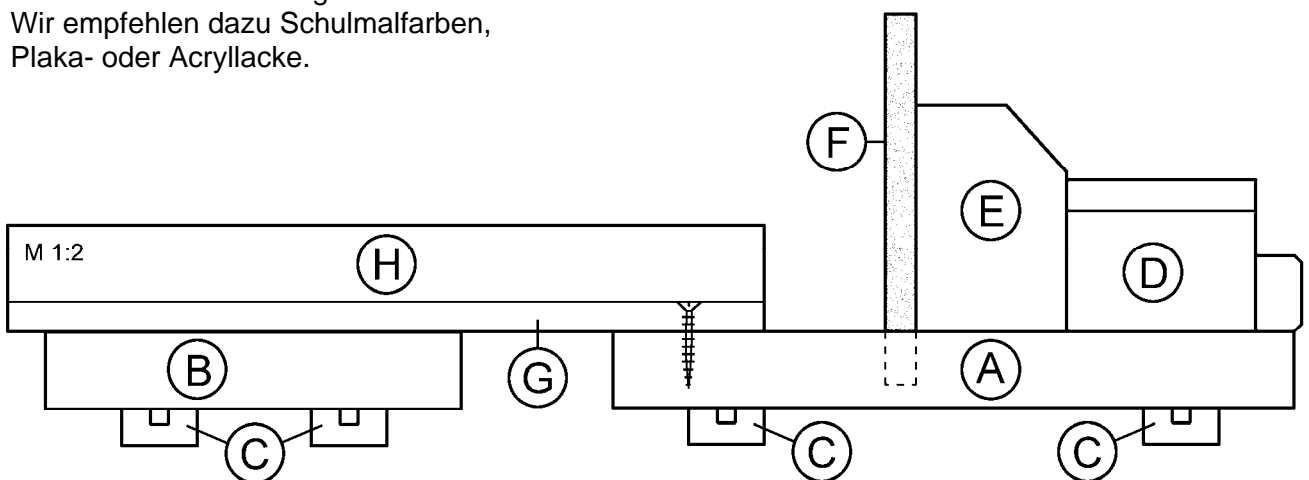
4. Bohre die $\varnothing 3$ mm Bohrung in Brett (G)-(200 x 90 x 8 mm) und leime danach die Bordwände (H) und (I) auf das Brett. Fixiere die Leisten bis zum Abbinden des Leims mit kleinen Leimzwingen. Entgrate die Leisten mit feinem Schleifpapier und leime schließlich das Fahrwerk (B, C) laut Skizze unten mittig auf das Brett (G).



5. Schräge beim Holzklötzchen (D)-(50 x 40 x 40 mm) zwei Kanten und bei Klotz (E)-(90 x 60 x 40 mm) eine Kante der Zeichnung entsprechend ab. Mache das am besten mit Raspel, Feile und Schleifpapier.



6. Halbiere den $\varnothing 8$ mm Rundstab und schlage beide Stäbe (F) in die Bohrungen von Brett (A). Leime dann die Fahrerkabine (E) und den Motorblock (D) mittig auf das Brett (A). Die zwei Holzscheiben ($\varnothing 20$ mm) werden als Scheinwerfer vorne an den Motorblock (D) geleimt. Nun sollte das Fahrzeug bemalt werden. Wir empfehlen dazu Schulmalfarben, Plaka- oder Acryllacke.



7. Entgrate die Schnittkanten der vier Stahlachsen mit einer Schlichtfeile. Schiebe sie durch die Nutleisten und stecke die Räder auf. Zuletzt muss noch die Ladefläche mit der Spaxschraube 3 x 25 mm an den vorgegebenen Bohrungen locker auf Brett (A) geschraubt werden.