

Mit dem Jahreskreis wird ein Zeitgefühl für den Ablauf eines Jahres, für Jahreszeiten, Feste, uvm. veranschaulicht und spielend erlernt. Die Monate in Form von Kreissegmenten können als Kreis am Boden oder am Tisch aufgelegt werden. Der innere Teil des Kreises zeigt die Jahreszeiten, den Mittelpunkt bildet die Sonne. Verschiedene Feste und Ereignisse können so den Jahreszeiten oder Monaten zugeordnet werden. Dies ist auch bei Geburtstagen oder Stilleübungen beliebt. Bei diesem Jahreskreis wurden jahreskreisspezifische stilisierte Zeichnungen erstellt, welche der besseren Zuordnung von Monaten und Jahreszeiten in den Jahreskreis dienen. Auch die Farbzuzuordnung der einzelnen Monate in den Farben Frühling/Grün, Sommer/Gelb, Herbst/Rot und Winter/Blau entspricht der Wahrnehmung und hilft den Jahreskreis zu veranschaulichen. Größe fertig aufgelegt: Ø ca. 90 cm

Zusätzlich zum Jahreskreis können die Kinder die einzelnen Tage im Jahreszyklus mit der Jahreskette (Art.Nr. 100868) erkunden. Diese wird rund um den Jahreskreis gelegt und besteht aus 365 oder 366 Holzperlen (Schaltjahr). Jede Perle steht für einen Tag des Jahres und ist in der Farbe des jeweiligen Monats gestaltet. Mit einer Wäscheklammer und einem Kärtchen können den einzelnen Tagen ganz einfach Feste, Geburtstage, Feiertage und vieles mehr zugeordnet werden.

**Materialliste:**

- 1 Vorlagebogen Beschriftungsfelder
- 1 Vorlagebogen Außenkreissegmente (Monate), Innenkreis (Jahreszeiten), Mitte (Sonne)
- 2 Vorlagebögen Monatsbilder
- Tonzeichenpapier 130 g/m<sup>2</sup> in 12 verschiedenen Farben je 3 Blatt/Farbe

**Arbeitsanleitung:**

1. Die Außenkreissegmente (Monate), Innenkreissegmente (Jahreszeiten) und die Mitte (Sonne) auf Tonzeichenpapier in den entsprechenden Farben (am besten mittels Pauspapier) übertragen und ausschneiden.

Farbzuzuordnung:

Außenkreissegmente (Monate)				Innenkreissegmente (Jahreszeiten)	
<b>Januar</b>	Dunkelblau	<b>Juli</b>	Hellorange	<b>Frühling</b>	Grasgrün
<b>Februar</b>	Hellblau	<b>August</b>	Dunkelorange	<b>Sommer</b>	Gelb
<b>März</b>	Tannengrün*	<b>September</b>	Hellrot	<b>Herbst</b>	Hellrot
<b>April</b>	Mintgrün*	<b>Oktober</b>	Dunkelrot	<b>Winter</b>	Dunkelblau
<b>Mai</b>	Grasgrün	<b>November</b>	Brombeerviolett	<b>Mittelteil</b>	
<b>Juni</b>	Gelb	<b>Dezember</b>	Veilchenlila	<b>Sonne</b>	Hellorange

Lehrmodell für didaktische Zwecke, Verwendung unter Aufsicht von Erwachsenen. Achtung: Verschluckbare Kleinteile.

\*Hinweis: je nach Kombination mit anderen Materialien zB. Filzkreis, können die beiden Farben ev. getauscht werden. Das gilt natürlich auch für andere Farben, je nachdem ob der Jahreskreis zu anderen Materialien passen soll, das bunte Papier vorher auflegen und die Monate/Reihung passend abstimmen.

2. Die Bilder der jeweiligen Monate aus der Vorlage ausschneiden und bunt bemalen. Die Beschriftungsfelder, sprich die Monatsnamen, ausschneiden und in der Farbe der zugehörigen Außenkreissegmente (siehe Tabelle) bemalen.
3. Ebenso die Jahreszeitenbeschriftungen farblich passend zu den Innenkreissegmenten in Grasgrün, Gelb, Hellrot und Dunkelblau einfärben und ausschneiden.
4. Für die Langlebigkeit der Teile alle einzelnen Jahreskreisteile laminieren. Am besten eignet sich ein A3 Laminiergerät und A3 Laminiertaschen, da so die Teile als ganzes laminiert werden können. Nur die Sonnenteile werden nach dem Laminieren mit Klebeband auf der Rückseite zusammengeklebt.

**TIPP:** Für kleinere Kinder bzw. zur praktischen Handhabung können die Beschriftungsfelder und Bilder vor dem Laminieren auch direkt auf die entsprechenden Kreissegmente geklebt werden, dadurch ist der Jahreskreis leichter aufzubauen. Generell gilt natürlich, je mehr einzelne Teile, umso variabler ist der Jahreskreis und umso mehr kann damit gespielt und erlernt werden.

### **Werkzeugliste:**

Schere  
Bunt- oder Filzstifte  
ev. Klebstoff  
empfehlenswert Laminiergerät (A3)  
empfehlenswert Laminierhüllen (A3)  
Klebeband

# Beschriftungsfelder

Januar

Februar

März

April

Mai

Juni

Juli

August

September

Oktober

November

Dezember

Frühling

Sommer

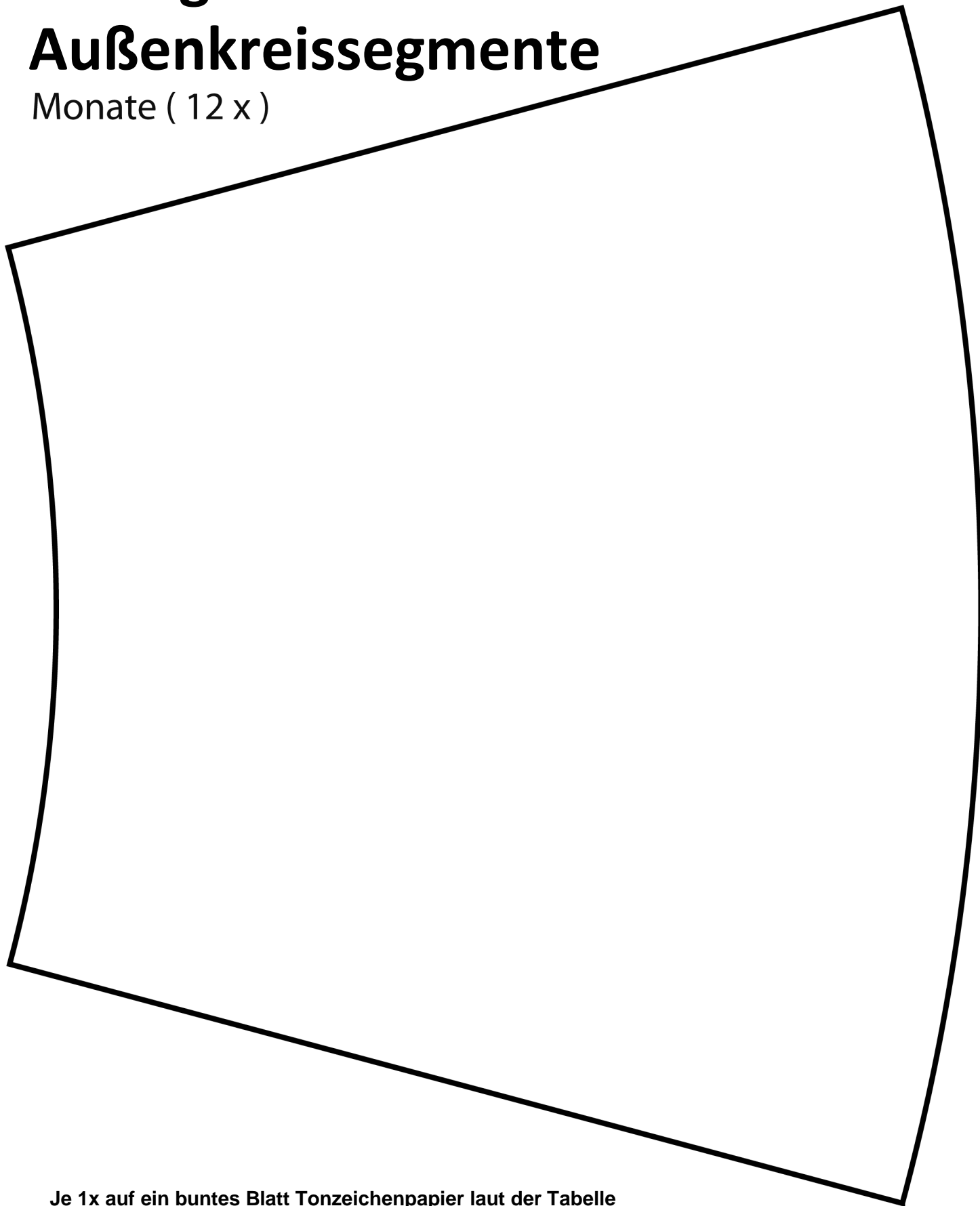
Herbst

Winter

# Vorlage

## Außenkrissegmente

Monate ( 12 x )



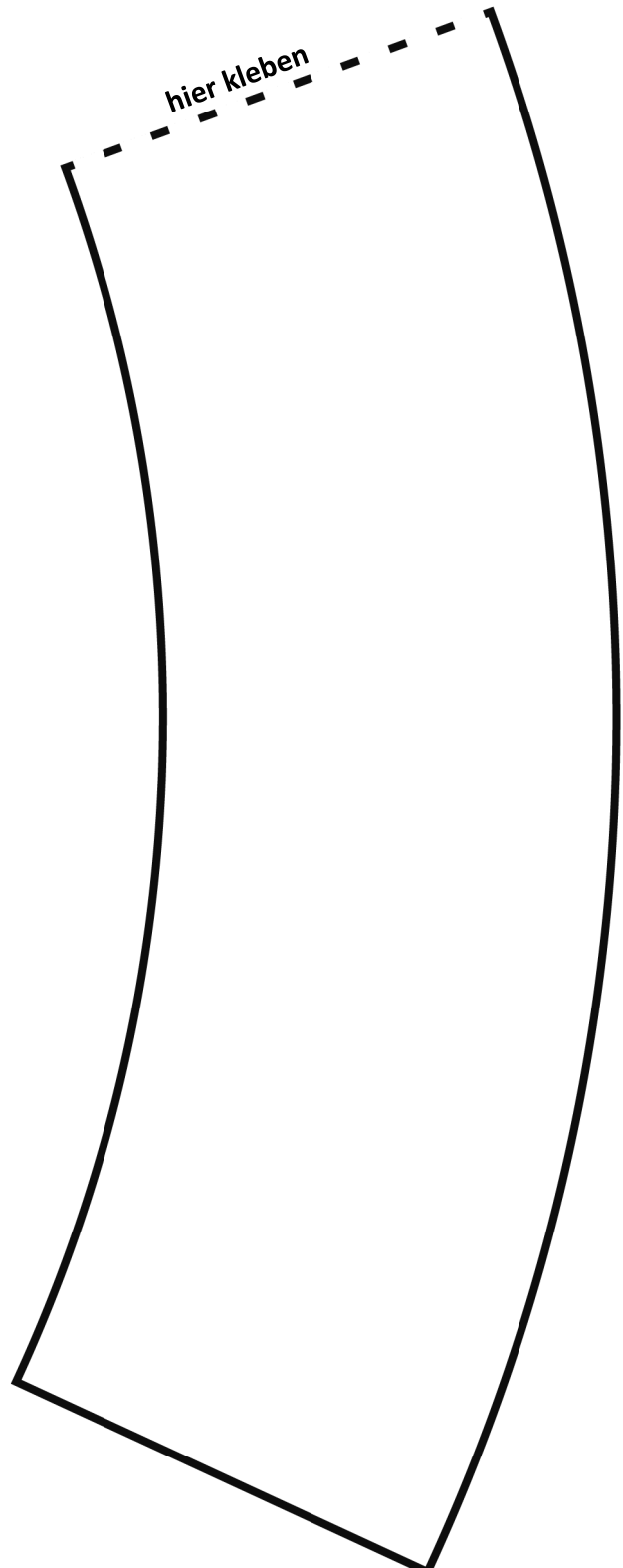
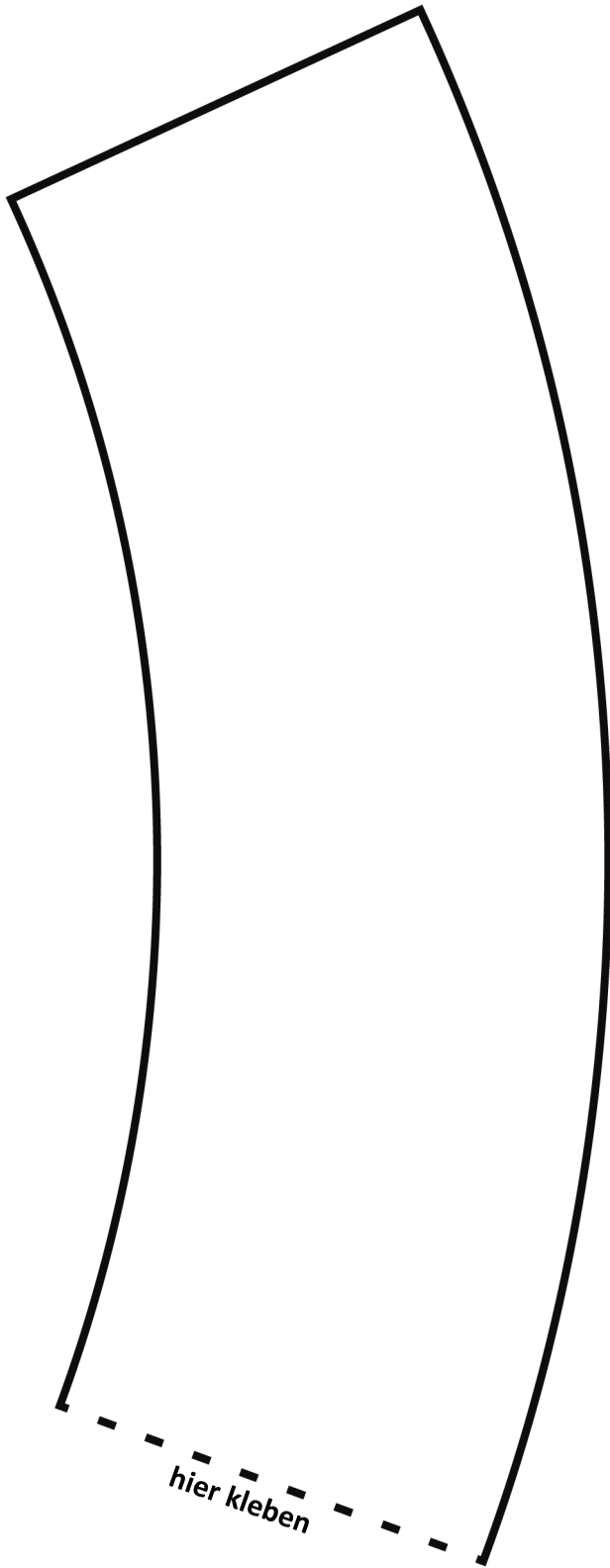
**Je 1x auf ein buntes Blatt Tonzeichenpapier laut der Tabelle Außenkrissegmente übertragen.**

# Vorlage

## Innenkreis

Jahreszeiten ( 4 x )

Je 1 ganzes Segment ( 2 Teile ) auf  
Grasgrün, Gelb, Hellrot und Dunkelblau  
übertragen.



hier kleben

# Vorlage

## Mitte

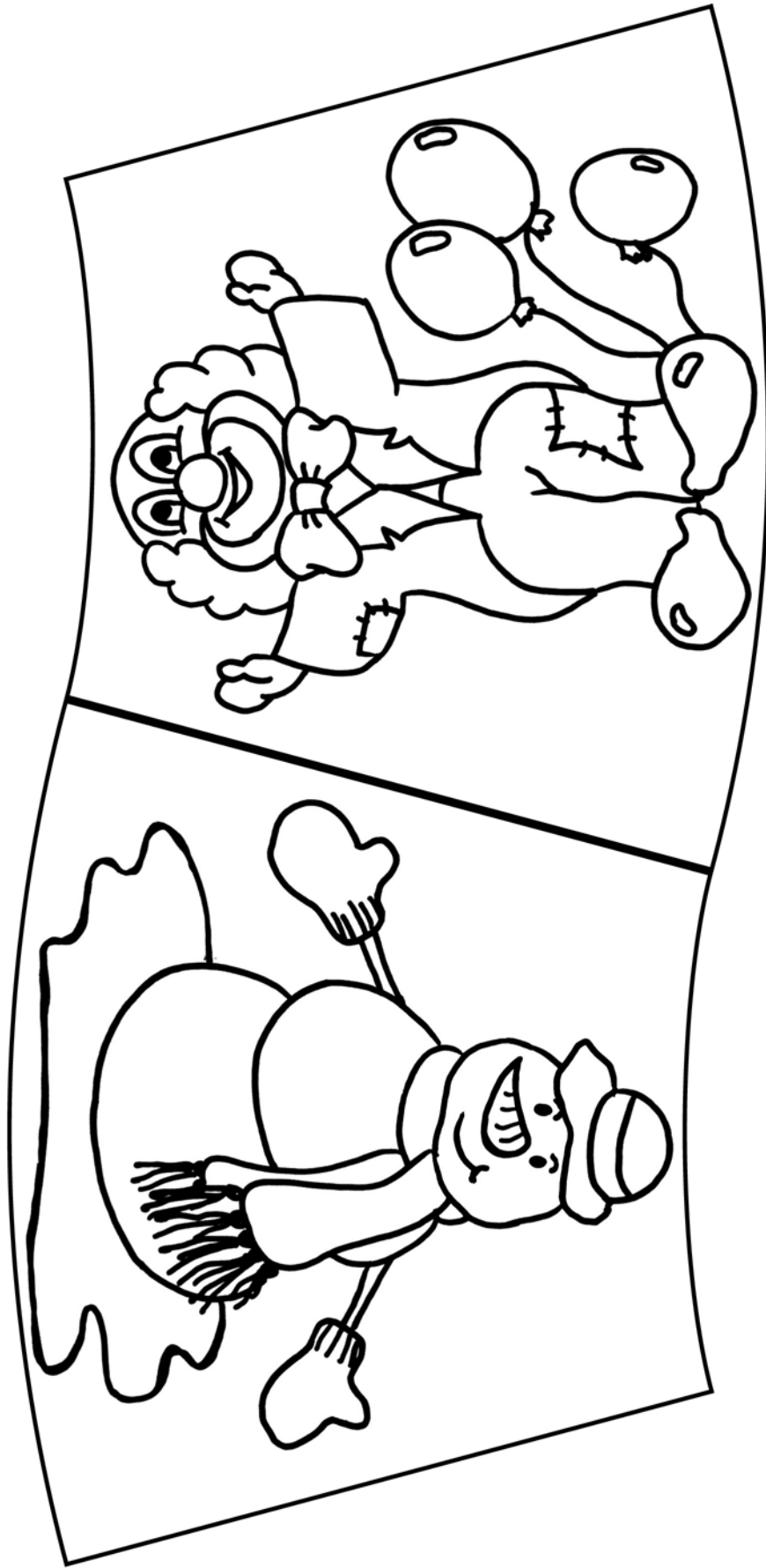
Sonne ( 2x )

Je 2x auf Hellorange  
übertragen = 4 Sonnenviertel

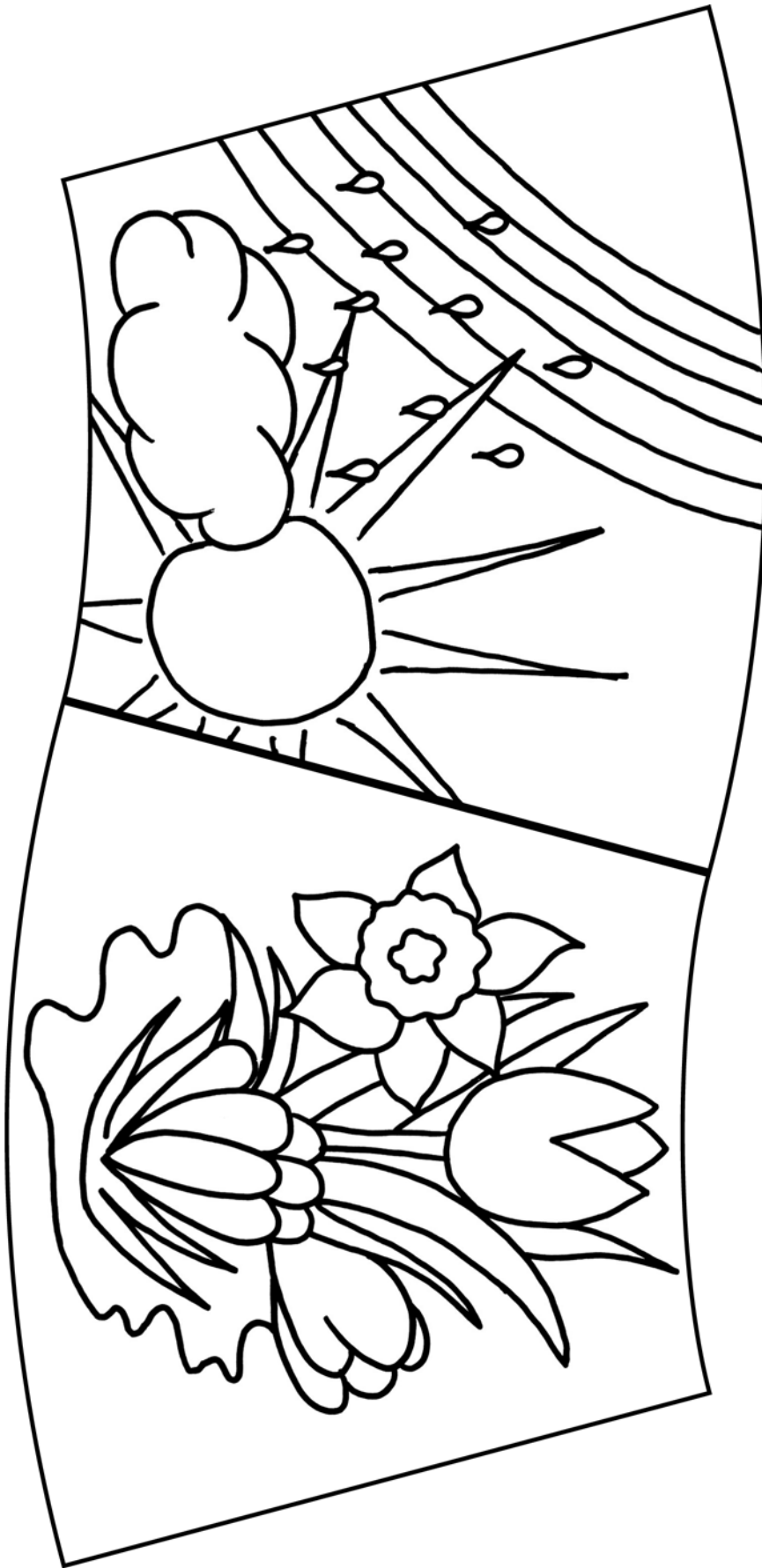
hier kleben

hier kleben

hier kleben

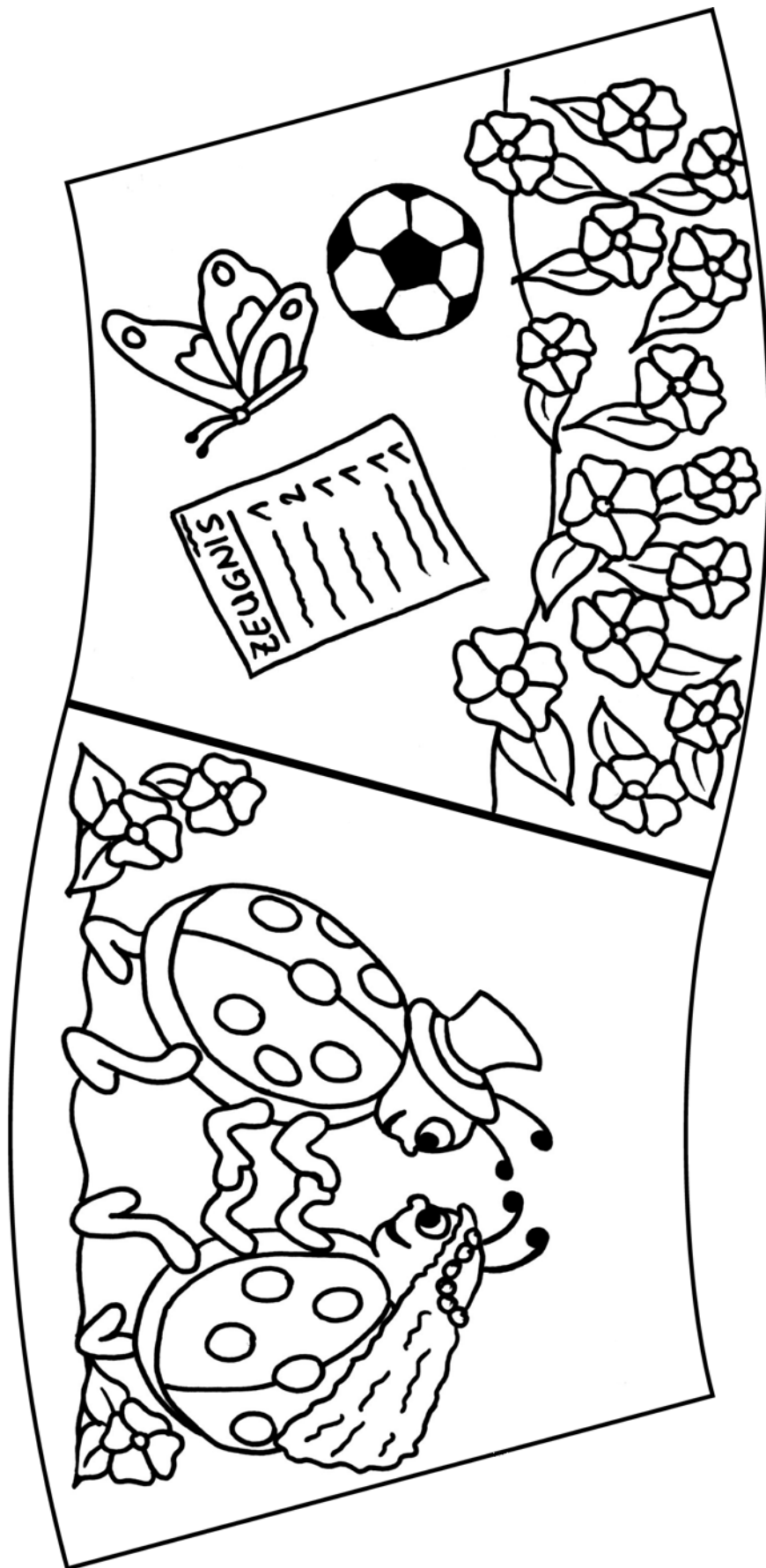


# Monatsbilder Januar - Februar

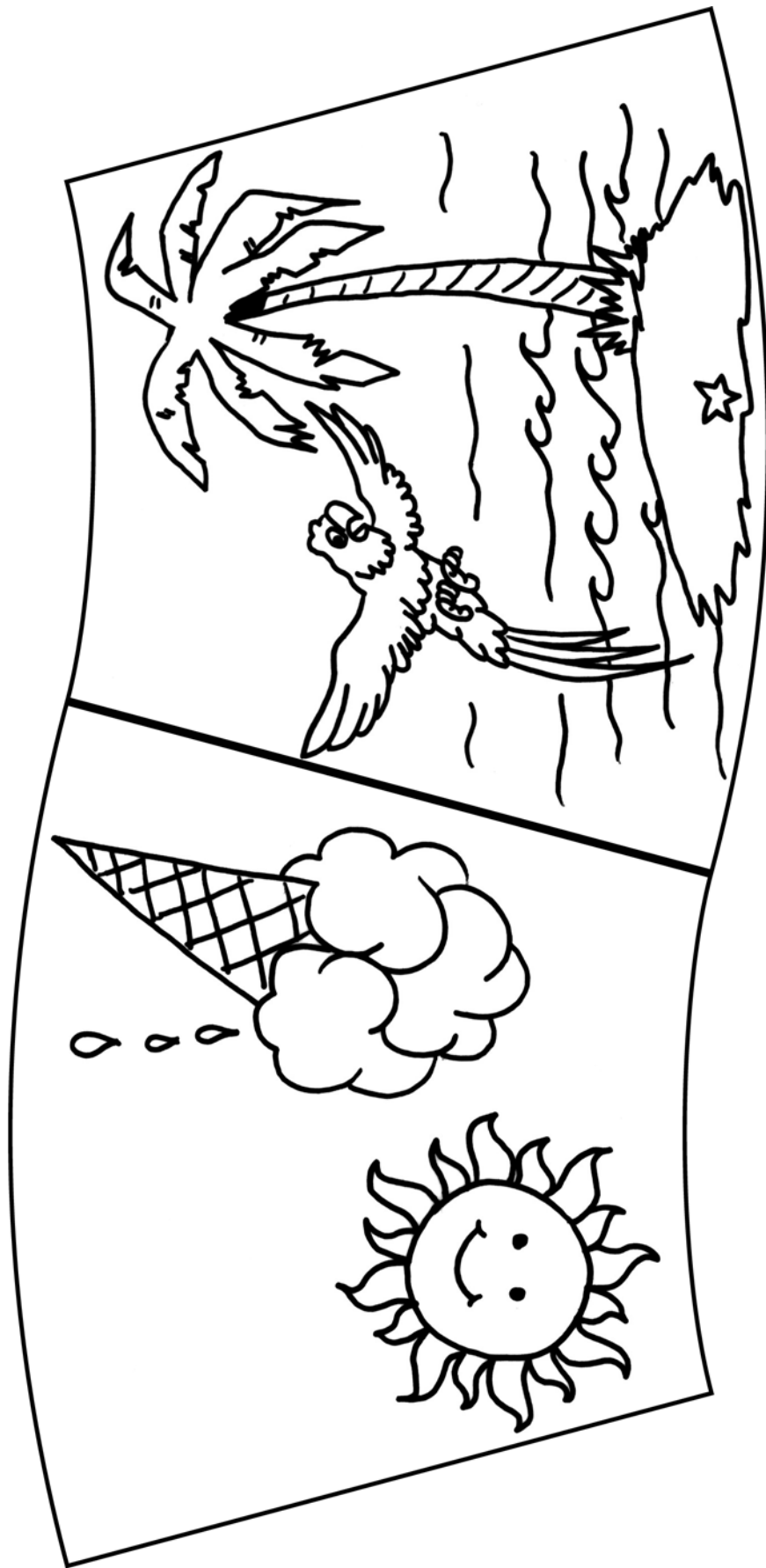


# Monatsbilder März - April

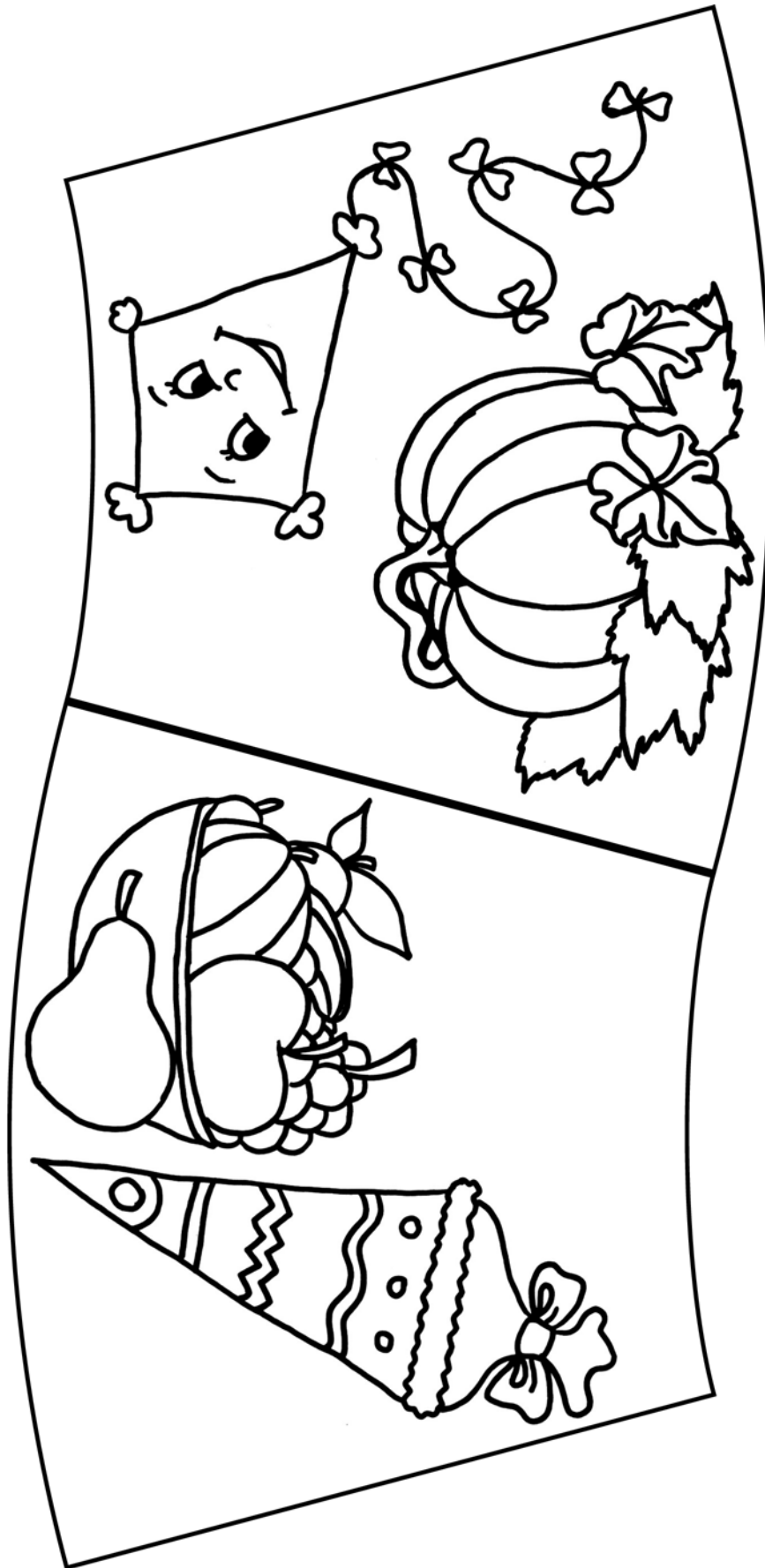




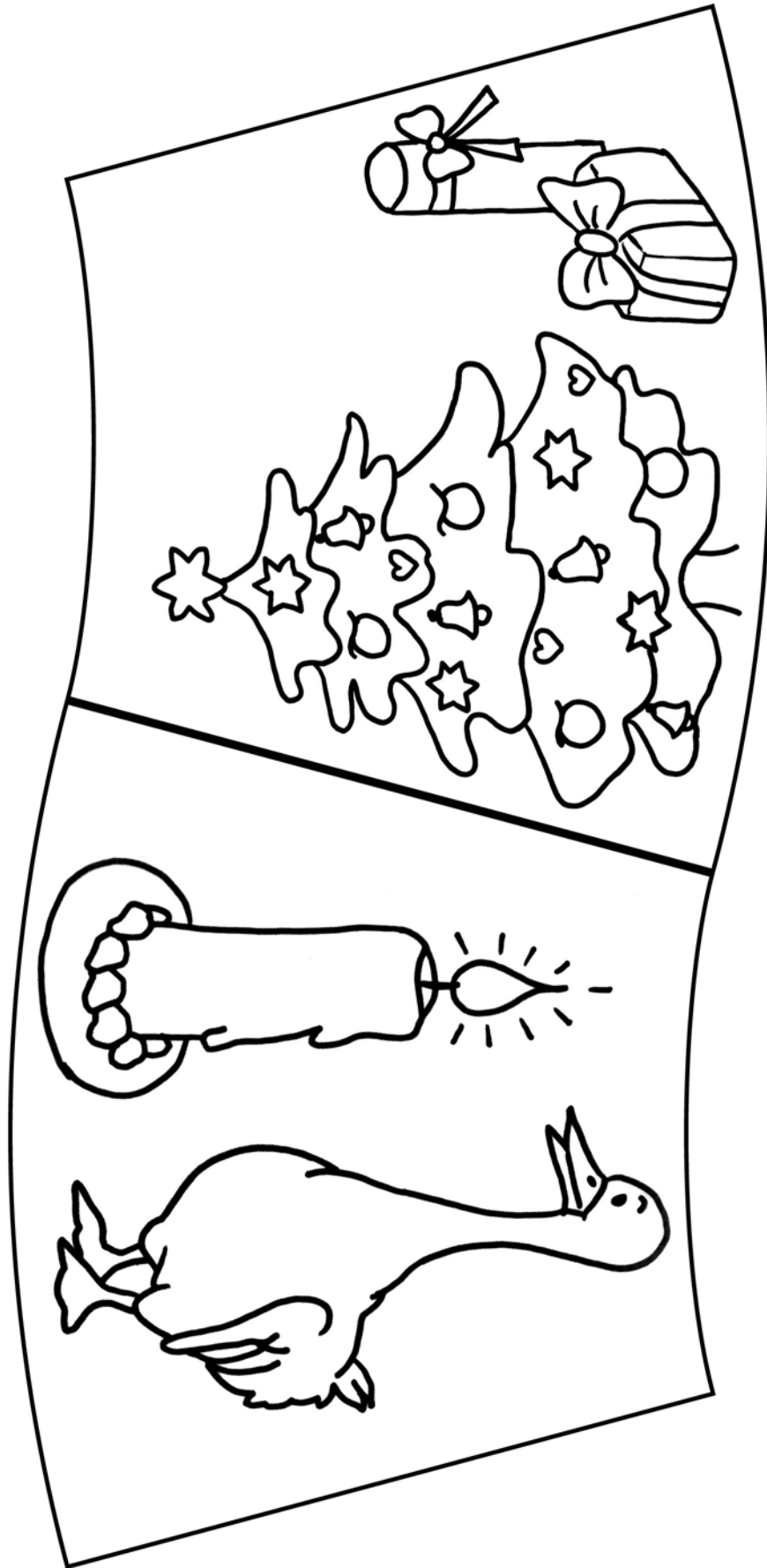
# Monatsbilder Mai - Juni



# Monatsbilder Juli - August



# Monatsbilder September - Oktober



# Monatsbilder November - Dezember