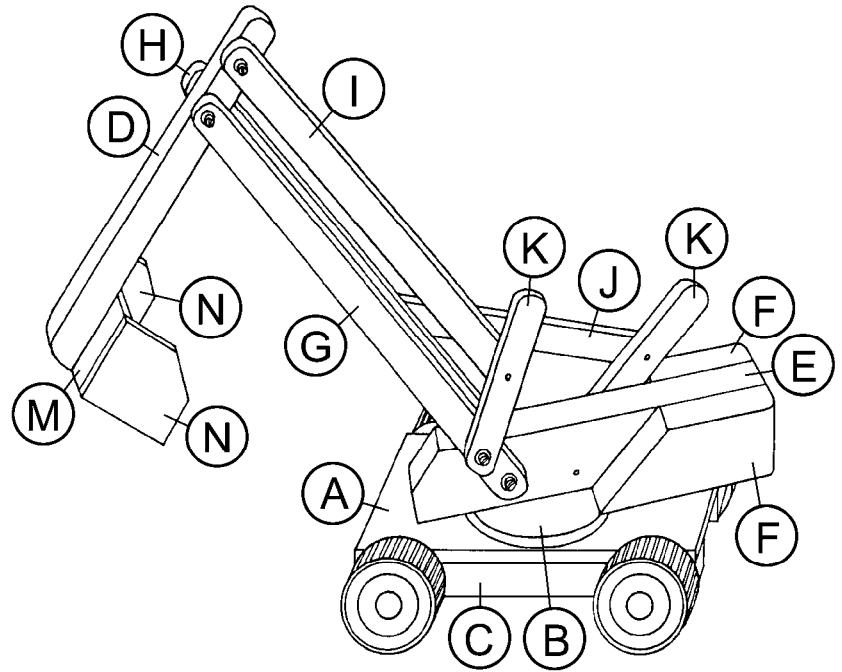


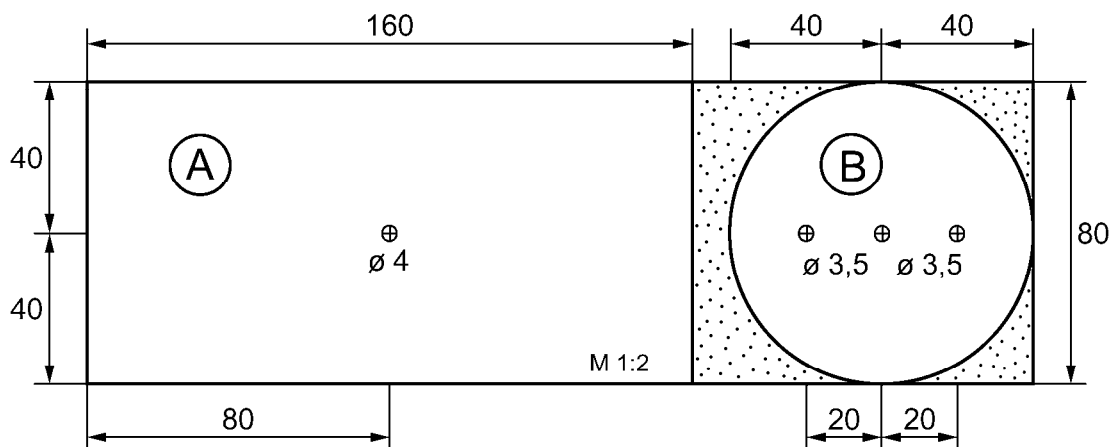
## Materialliste:

- 1 Sperrholzbrett 250 x 80 x 10 mm
- 1 Sperrholzbrett 250 x 70 x 6 mm
- 2 Sperrholzleisten 180 x 40 x 20 mm
- 3 Sperrholzleisten 190 x 20 x 20 mm
- 5 Sperrholzleisten 300 x 20 x 10 mm
- 4 Kunststofflaufräder Ø 56 mm
- 1 Stahlachse Ø 3 x 220 mm
- 12 Zylinderkopfschrauben M4 x 20
- 12 Beilagscheiben M4
- 4 Spaxschrauben 3 x 20

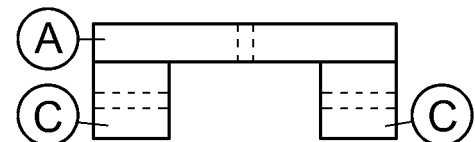
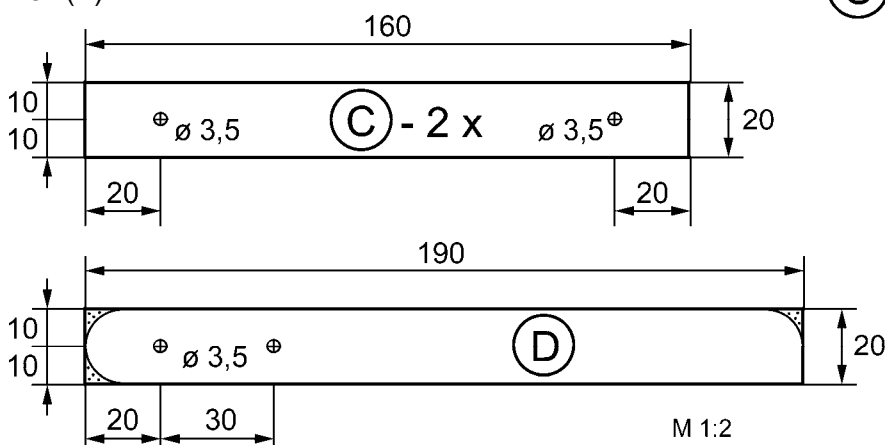


## Arbeitsanleitung:

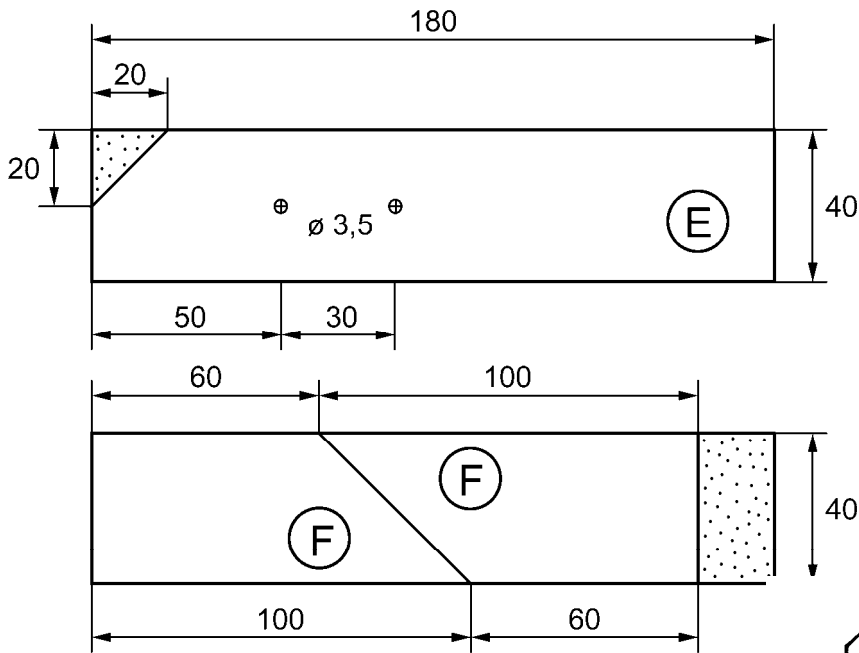
- Übertrage die Teile (A) und (B) laut Skizze auf das **Sperrholzbrett (250 x 80 x 10 mm)** und säge sie aus. Zeichne die Bohrungen genau ein und bohre die Löcher. Schleife die Sägestellen anschließend etwas nach.



- Länge die **3 Leisten (190 x 20 x 20 mm)** den Skizzen entsprechend ab. Bohre die Teile (C) und (D) mit einem 3,5 mm Bohrer und schleife sie nach. Leime dann die zwei (C)-Teile unten auf Teil (A).



**Ein Tipp:**  
 Sperrholzleisten mit quadratischem Querschnitt sollten immer 90° zum Schichtverlauf gebohrt werden.

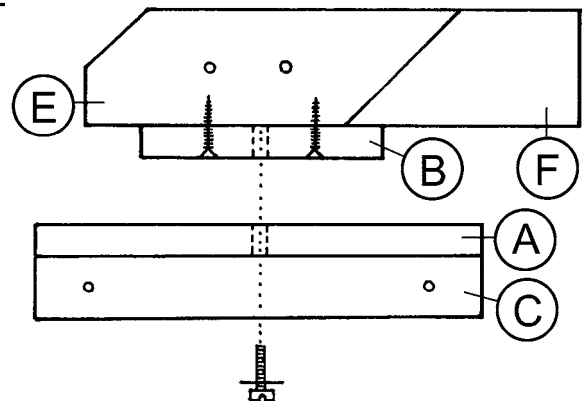


3. Die Teile (E) und (F) entstehen aus den **2 Leisten (180 x 40 x 20 mm)**.

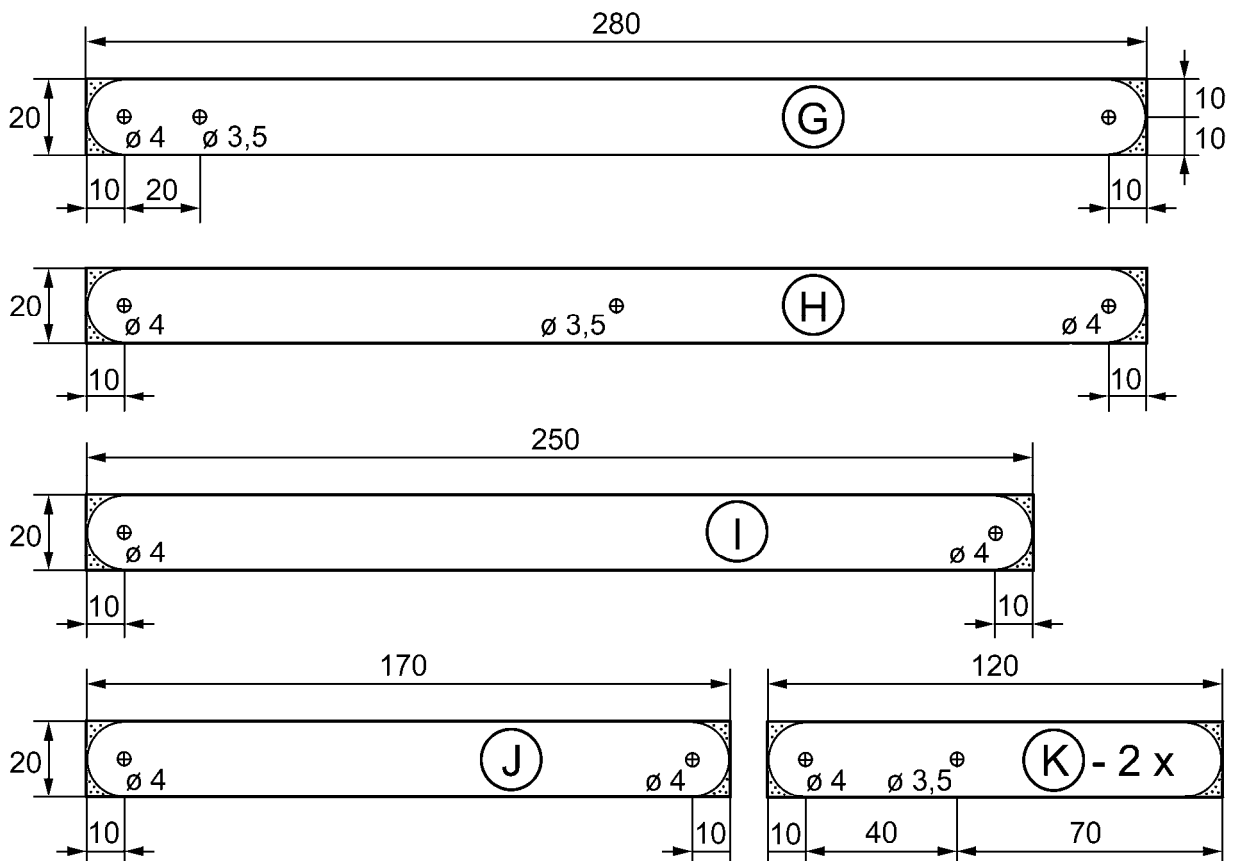
Übertrage die Skizzen auf die Leisten und säge die Teile mit einer Gehrungssäge zurecht. Bohre Teil (E) mit dem 3,5 mm Bohrer zweimal durch und leime die beiden (F)-Teile beiderseits auf Teil (E).

4. Schleife alle Teile sauber ab und leime und schraube den Klotz aus (E)- und (F)-Teilen mit zwei Spaxschrauben 3 x 20 auf Teil (B).

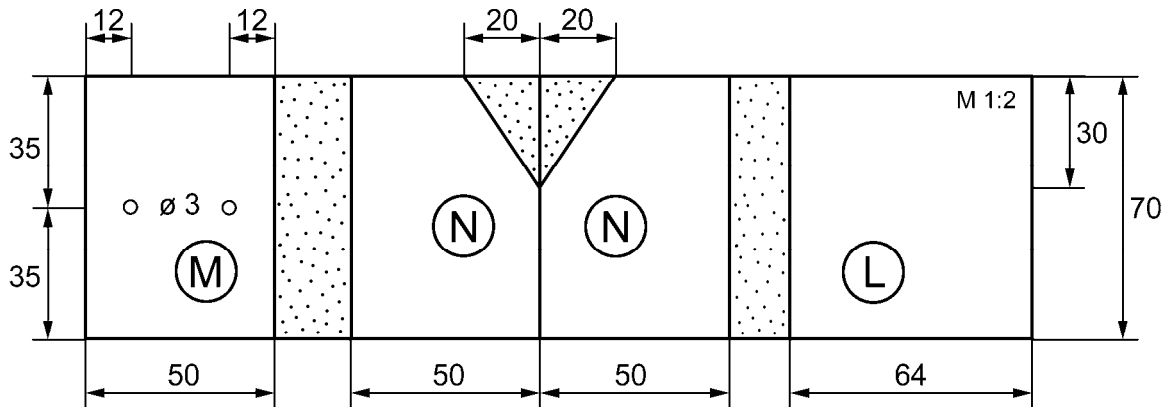
Nach dem Trocknen des Leims wird das Führerhaus mit einer Schraube M4 x 20 + Beilagscheibe drehbar auf das Fahrwerk geschraubt. Halbiere die Stahlachse, schiebe sie durch die Löcher in den (C)-Teilen und stecke die Räder auf.



5. Länge nun die **5 Leisten (300 x 20 x 10 mm)** nach folgenden Skizzen ab, bohre sie und runde alle Ecken und Kanten mit Schleifpapier ab. Befestige danach alle Hebel- und Gestängeleisten (G bis K) mit den Zylinderkopfschrauben M4 x 20 + Beilagscheiben. Ziehe die Schrauben aber nur so weit fest, dass die Teile noch beweglich bleiben.



6. Die Teile (L), (M) und (N) werden aus dem **Sperrholzbrettchen (250 x 70 x 6 mm)** ausgesägt und stumpf zu einem Baggerlöffel zusammengeleimt. Befestige den Löffel nach dem Trocknen des Leims mit zwei Spaxschrauben 3 x 20 an Teil (D). Bohre aber zuerst Teil (D) mit einem 2 mm Bohrer vor, da sonst diese Sperrholzleiste gesprengt werden könnte. Es genügt aber auch, den Löffel nur anzuleimen, wobei dann die 2 Bohrungen ( $\varnothing 3$  mm) in Teil (M) nicht erforderlich sind.



7. Abschließend sollte der Bagger noch bemalt werden. Vorher muss jedoch das Modell auseinandergeschraubt werden. Zur Bemalung eignen sich besonders Acryllacke (Aquabon).

