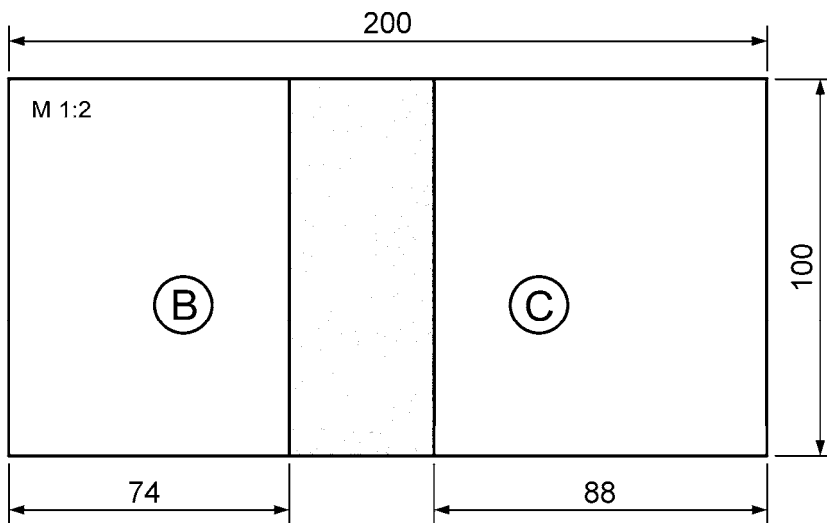


## Materialliste:

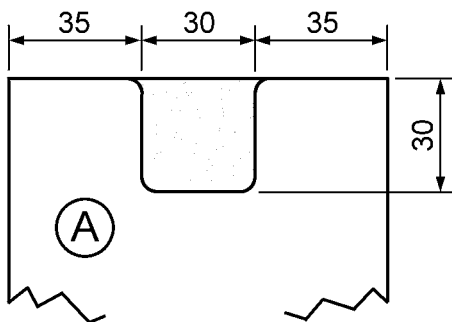
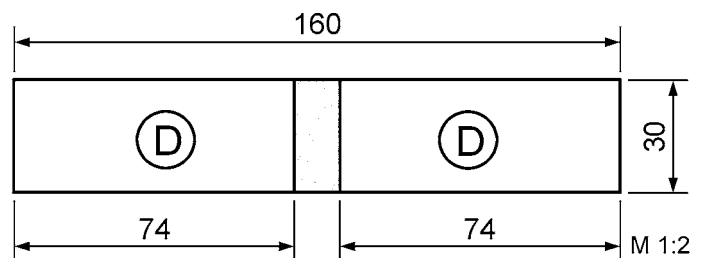
- 4 Kiefernsperrholzbretter 100 x 80 x 6 mm
- 1 Kiefernsperrholzbrett 200 x 100 x 6 mm
- 1 Kiefernsperrholzleiste 160 x 30 x 6 mm

## Arbeitsanleitung:

1. Zeichne den Mittelteil (B)-(74 x 100 x 6 mm) und den Boden (C)-(88 x 100 x 6 mm) exakt an und säge die Teile mit einer Gehrungs- oder Laubsäge vom **Sperrholzbrett (200 x 100 x 6 mm)**.



2. Fertige die zwei Teile (D)-(74 x 30 x 6 mm) aus der Sperrholzleiste (160 x 30 x 6 mm).
3. Säge mit dem Laubsägebogen von einem der vier Bretter (A)-(100 x 80 x 6 mm) eine 30 x 30 mm große Ausnehmung heraus und schleife die Sägestellen sauber nach.



4. Leime nun alle Teile laut nebenstehendem Zeichnung (Grundriss) zusammen. Dazu können auch Nägel (15 mm) verwendet werden. Brich nach dem Abbinden des Leims alle Ecken und Kanten mit feinem Schleifpapier. Als Oberflächenversiegelung empfehlen wir farblosen Acryllack oder Lasuren.

