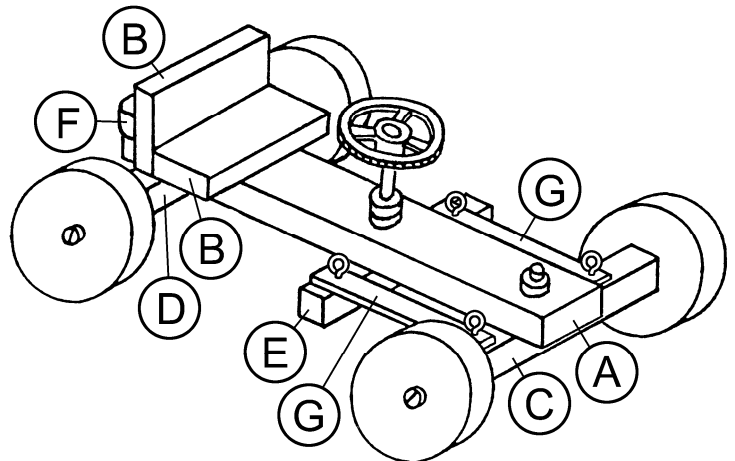


Dieses Fahrzeug wird über eine **Drehschemellenkung** gesteuert. Drehschemel (C) und Lenksäule (E) sind im Träger (A) gelagert und über ein Lenkgestänge (G) miteinander verbunden. Diese Lenkungsart wird sehr oft bei "nachlaufenden" Fahrzeugen (z.B. Anhänger) verwendet.

Materialliste:

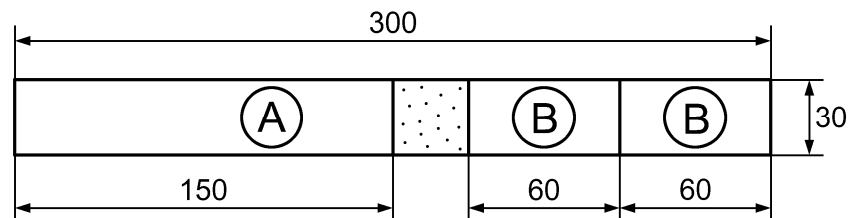
- 1 Sperrholzleiste 300 x 30 x 8 mm
- 1 Sperrholzleiste 300 x 15 x 15 mm
- 4 Buchenräder Ø 40 mm
- 1 Kunststofflenkrad
- 1 Buchenrundstab Ø 4 x 90 mm
- 4 Ringschrauben 4/9
- 4 Rundkopfschrauben 3 x 25
- 3 Gummidistanzscheiben
- 1 Polystyrolplättchen 60 x 20 x 1 mm



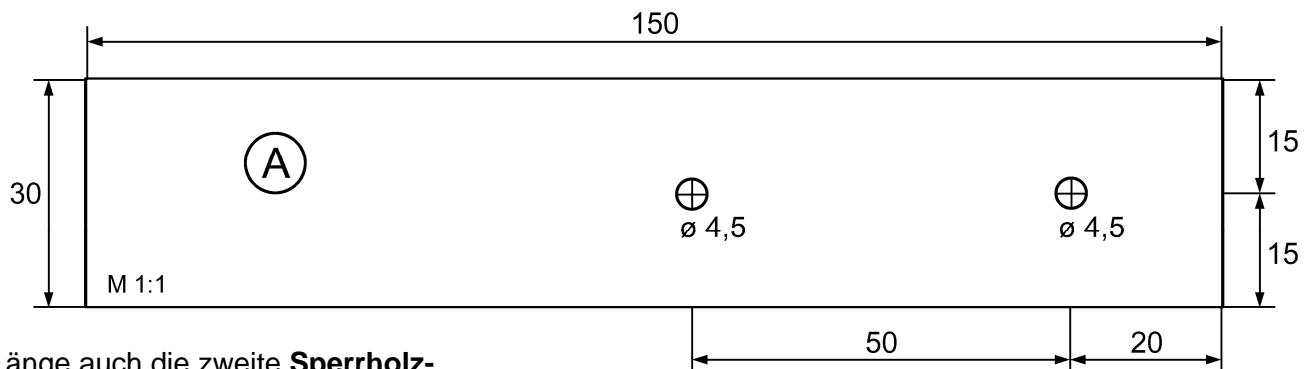
Arbeitsanleitung:

1. Säge von der **Sperrholzleiste (300 x 30 x 8 mm)** folgende Teile:

Teil (A) - 1 Stück.: 150 mm
 Teil (B) - 2 Stück.: 60 mm



2. Zeichne auf dem Träger (A) die 2 Bohrlöcher laut Skizze ein und bohre sie mit einem Ø 4,5 mm - Bohrer. Schleife diesen Teil sauber nach.

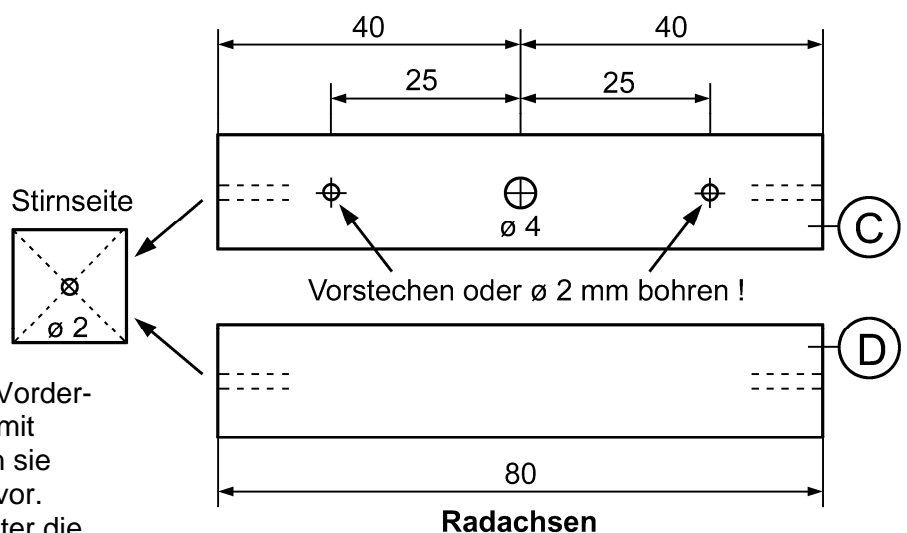


3. Länge auch die zweite **Sperrholzleiste (300 x 15 x 15 mm)** ab:

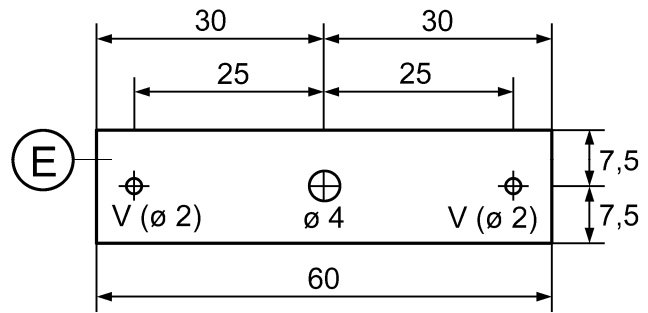
Teil (C) 80 mm
 Teil (D) 80 mm
 Teil (E) 60 mm
 Teil (F) 50 mm

4. Bohre die Vorderachse (C) laut Skizze in der Mitte mit einem Ø 4 mm Bohrer. Die Löcher für die Ringschrauben werden entweder gebohrt (Ø 2 mm) oder mit einem Stechspitz gut vorgestochen.

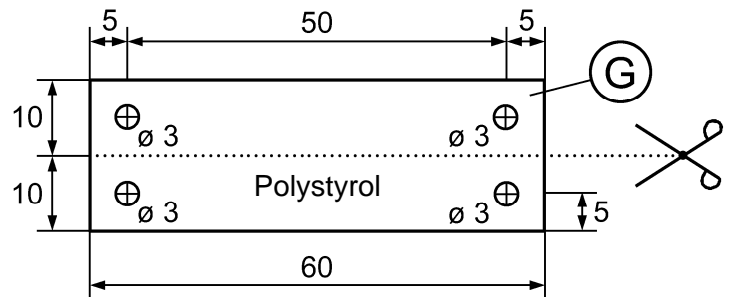
Bohre dann die Stirnseiten der Vorderachse (C) und Hinterachse (D) mit einem Ø 2mm Bohrer oder stich sie ebenfalls mit einem Stechspitz vor. Bei diesen Löchern werden später die Räder angeschraubt.



5. Auch die Lenkstange (E) erhält in der Mitte eine $\varnothing 4$ mm Bohrung. Die 2 Löcher für die Ringschrauben werden wieder gebohrt ($\varnothing 2$ mm) oder vorgestochen. Bei Teil (E) werden keine Bohrungen an den Stirnseiten benötigt.



6. Das Lenkgestänge (G) entsteht aus dem Polystyrolplättchen (60 x 20 mm). Zeichne die 4 Löcher genau an und bohre sie mit einem $\varnothing 3$ mm Bohrer. Halbiere das Plättchen danach an der punktierten Linie mit einer Schere.



7. Leime die Hinterachse (D) und die 3 Teile für den Sitz (B und F) im rechten Winkel hinten auf den Träger (A).
8. Vor dem endgültigen Zusammenbau werden die Teile nachgeschliffen und können dann mit Schulmalfarben, Plaka-Farben oder Acryllacken bemalt werden. Bei Verwendung von Schulmalfarben oder Plakafarben empfehlen wir zur Oberflächenversiegelung Klarlack oder Holzwachs.
9. Säge vom Buchenrundstab ein 55 mm langes Stäbchen. Leime und schlage es von oben in die Lenkstange (E). Spitze das andere Ende des Stäbchens mit einem Bleistiftspitzer leicht an. Stecke das angespitzte Ende von unten durch den Träger (A), schiebe zwei Gummischeiben drauf und drücke schließlich das Lenkrad auf die Achse.
10. Leime und schlage das zweite, kürzere Stäbchen in die Vorderachse (C). Auch diese Achse wird am Träger (A) mit einer Gummischeibe befestigt.
11. Schraube die zwei Polystyrolstreifen (G) mit den 4 Ringschrauben auf die Lenkstange (E) und die Achse (C). Sollte die Lenkung schwergängig sein, müssen die Löcher ein bisschen größer nachgebohrt werden. Zum Schluss werden die 4 Holzräder mit den Rundkopfschrauben 3×25 angeschraubt.

