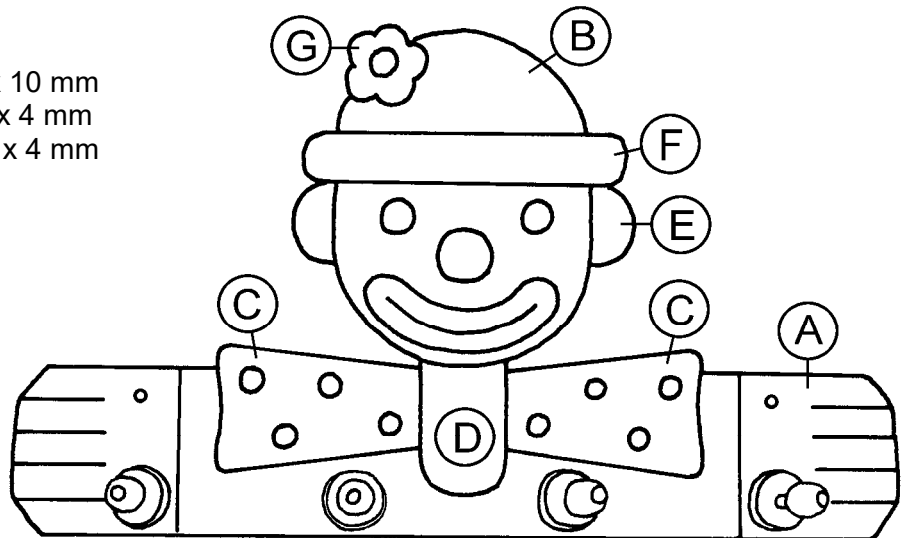


## Materialliste:

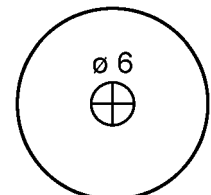
- 1 Pappelsperrholzbrett 380 x 70 x 10 mm
- 1 Pappelsperrholzleiste 400 x 36 x 4 mm
- 1 Pappelsperrholzbrett 250 x 110 x 4 mm
- 6 Fichtenscheiben Ø 25 mm
- 2 Fichtenscheiben Ø 15 mm
- 1 Buchenrundstab Ø 6 x 300 mm
- 4 Holzoliven



## Arbeitsanleitung:

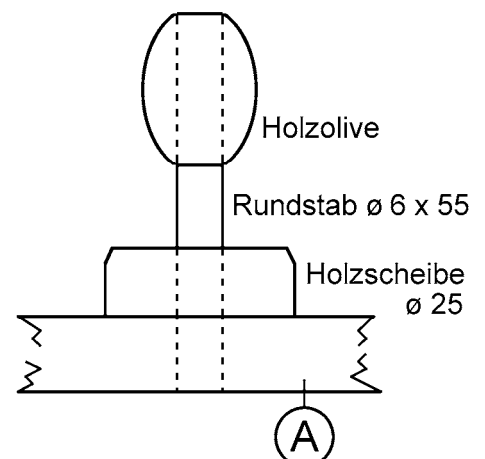
1. Bohre das Brett (A)-(380 x 70 x 10 mm) laut Zeichnung, säge die vier Ecken weg und schleife alle Ecken und Kanten mit feinem Schleifpapier sauber nach.
2. Schneide die Schablonen für die Teile (D), (E) und (F) aus, zeichne sie auf der Sperrholzleiste (400 x 36 x 4 mm) an und säge die Brettchen mit dem Laubsägebogen aus.
3. Übertrage den Kopf (B), die Mascherlhälften (C) und die Blume (G) auf das Sperrholzbrett (250 x 110 x 4 mm). Punktierte Linien deuten nur Bemalungsvorschläge an, bzw. strichlierte Linien die darunterliegende Position von Teilen. → An solchen Linien wird also nicht gesägt!  
Säge die Teile (B), (C) und (G) aus und schleife wieder alle Sägestellen nach.

4. Bohre vier Fichtenscheiben (Ø 25 mm) im Mittelpunkt mit einem Ø 6 mm Bohrer und säge vom Rundstab (Ø 6 mm) vier Stücke mit einer Länge von je 55 mm.



4 Holzscheiben  
Ø 25 mm

5. Vor dem weiteren Zusammenbau werden nun die Brettchen teilweise bemalt. Wir empfehlen dazu Acryllacke oder auch Schulfarben. Beachte aber, dass spätere Leimstellen lackfrei bleiben müssen. Zeichne also am besten die Position der anzuleimenden Teile vorher an.
6. Jetzt werden alle Teile den Vorlagen entsprechend zusammengeleimt. Während der Trockenphase des Leims können die Teile eventuell mit Leimzwingen fixiert werden.  
Zwei kleine Holzscheiben (Ø 15 mm) dienen als Augen, eine große (Ø 25 mm) als Nase.  
Leime die vier gebohrten Holzscheiben genau über die Ø 6 mm Bohrungen in Brett (A) und schlage die vier Rundstäbchen (Ø 6 x 55 mm) ein.  
Drücke schließlich die vier Holzoliven mit etwas Leim oben auf die Stäbchen.



7. Die Clown-Garderobe wird an den zwei Ø 4 mm Löchern in Brett (A) aufgehängt. Ist der Hintergrund aus Holz, so genügen dazu zwei Holzschrauben (ca. 4 x 30 mm). Für die Befestigung an einer Mauer sollten Stahlnägeln oder Mauerdübel verwendet werden.

# PLAN (M 1:1) und SCHABLONEN

Punktierte Linien deuten nur Bemalungsvorschläge an und werden daher nicht ausgesägt.

Strichlierte Linien zeigen die Position von darunterliegenden Teilen.

