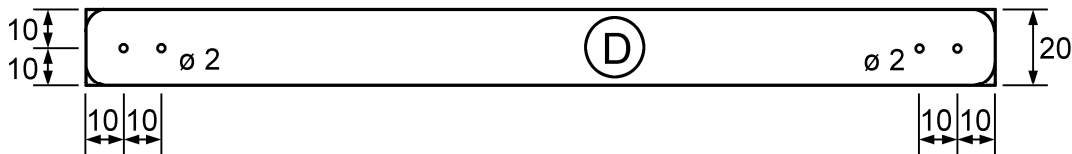
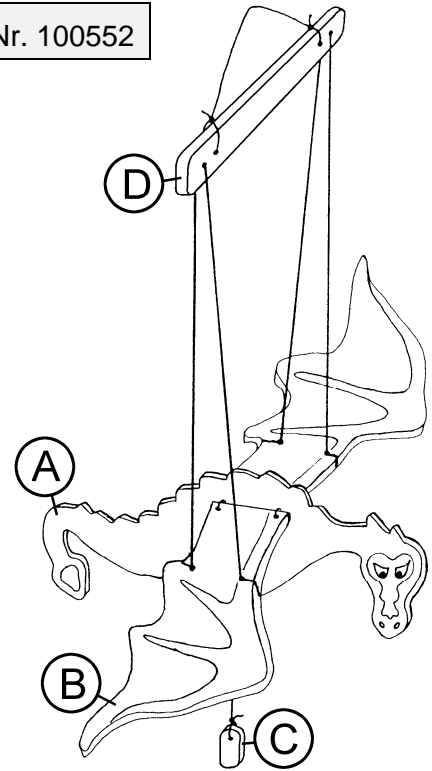


## Materialliste:

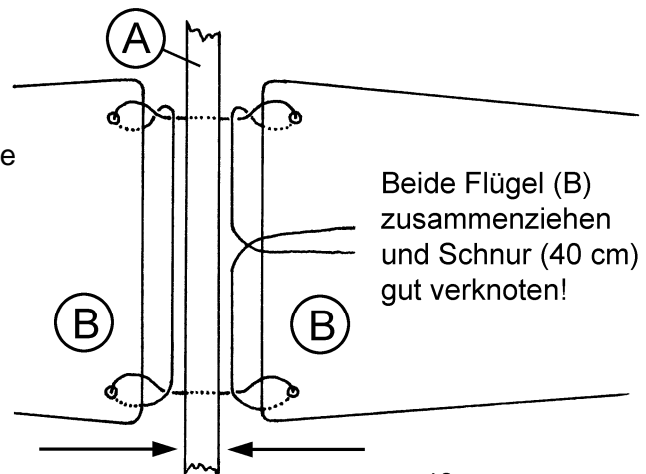
- 3 Pappelsperrholzplatten 290 x 120 x 6 mm
- 1 Pappelsperrholzleiste 240 x 20 x 10 mm
- 4 m Spagat

## Arbeitsanleitung:

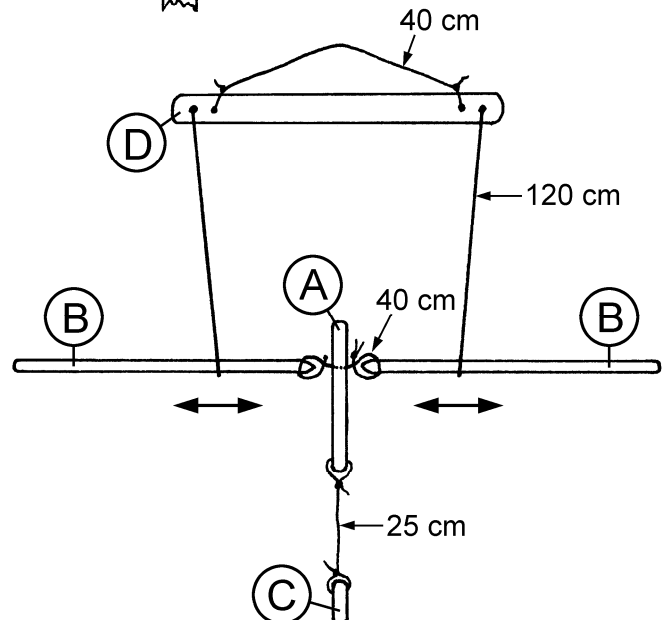
1. Übertrage die Schablonen für die Teile (A), (B) und (C) mittels Kohlepapier oder Durchdrücken mit einem Kugelschreiber auf die drei Sperrholzplatten. Ziehe die durchgedrückten Linien mit Bleistift nach und säge die Teile mit dem Laubsägebogen aus. Bohre die Löcher mit einem  $\varnothing 2$  mm Bohrer und schleife alle Kanten sauber nach. Achte beim Schleifen der Flügel darauf, dass sie gleich groß und somit gleich schwer werden.
2. Bohre die beiliegende Trägerleiste (D)-(240 x 20 x 10 mm) laut folgender Zeichnung und runde die Enden ab.

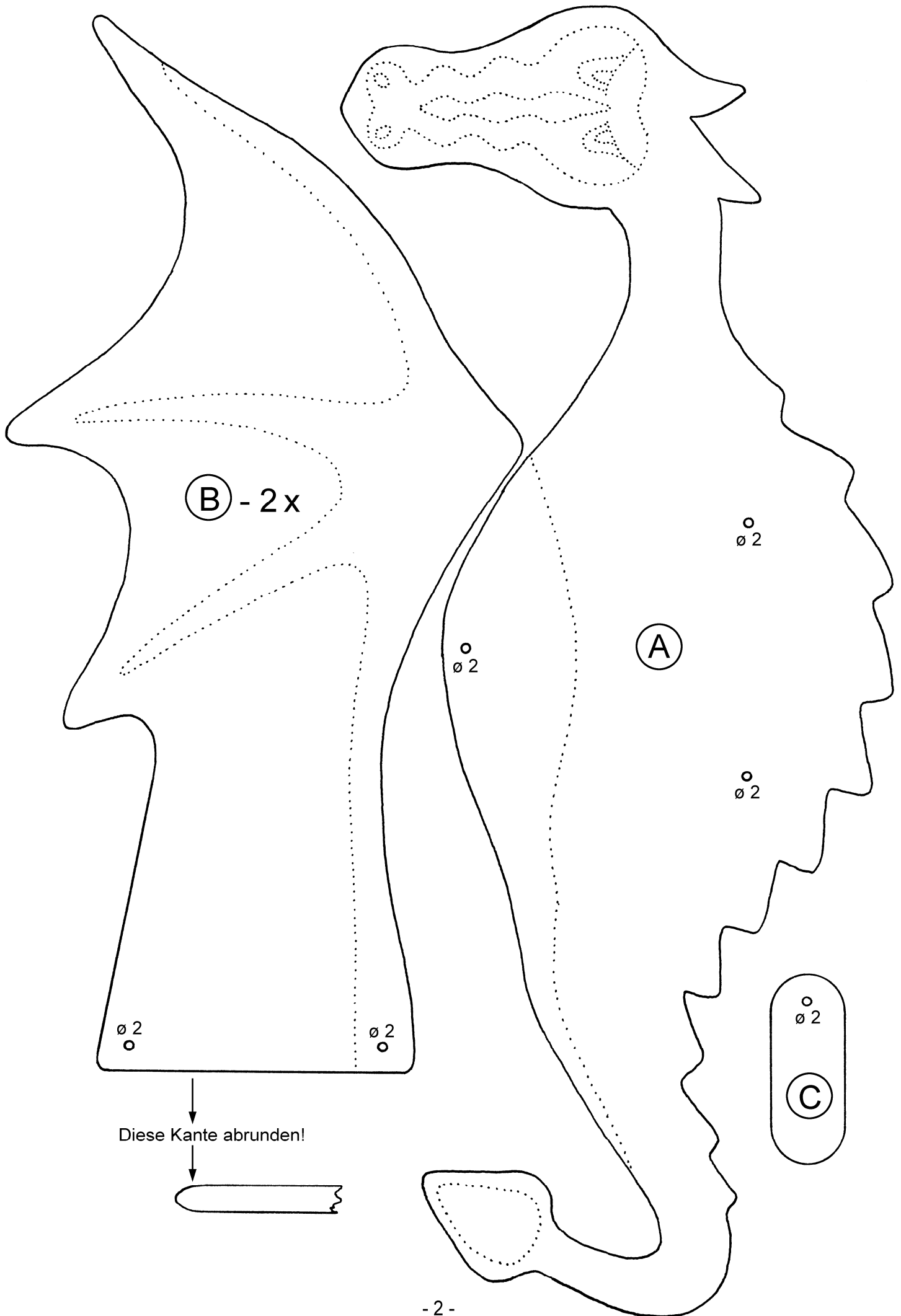


3. Jetzt können die Drachenteile bemalt werden. Wir empfehlen dazu Schulfarben, Plakafarben oder Acryllacke und Lackmalstifte.
4. Schneide vom Spagat ca. 40 cm ab und fädle die Enden den Skizzen entsprechend durch die Löcher des linken Flügels (B), dann durch den Körper (A) und durch den rechten Flügel (B). Ziehe die Flügel mit der Schnur zusammen und mache einen festen Knoten.  
Für den Zugmechanismus wird ein 25 cm langes Schnurstück am Körper (A) und Holzplättchen (C) festgebunden.
5. Schneide zwei Flügelschnüre (120 cm) und ein Schnurstück (40 cm) für die Trägerleiste (D) vom verbliebenen Spagat. Diese drei Schnüre werden durch die Löcher der Trägerleiste (D) gefädelt und zusammengeknüpft.



6. Hänge die Trägerleiste (D) an der Schnur auf und schiebe die Flügel (B) in die Schlaufe der Flügelschnüre. Balanciere nun den Drachen durch Verschieben der Schnüre so aus, dass die Flügel waagrecht stehen und dabei beide Schnüre den gleichen Abstand parallel zum Körper (A) aufweisen. Markiere diese Stellen mit Bleistift und säge sie ca. 5 mm tief ein. Lege die Flügelschnüre dort ein und betätige den Zugmechanismus (C). Nun sollte der Drache gleichmäßig schwingen.





Diese Kante abrunden!