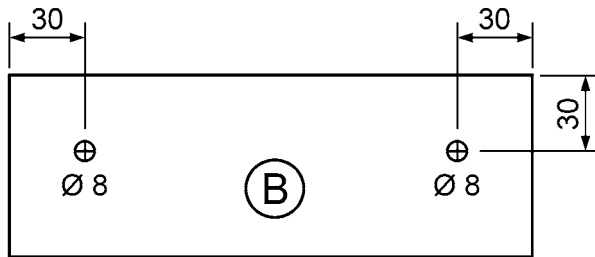


Materialliste:

- 4 Kiefernsperrholzbretter 270 x 100 x 10 mm (A, B, C)
- 2 Buchenrundstäbe $\varnothing 8 \times 300$ mm
- 1 Buchenrundstab $\varnothing 8 \times 370$ mm
- 2 Holzkugeln $\varnothing 40$ mm
- 12 Wagnerstifte 25 mm

Arbeitsanleitung:

1. Bohre zwei $\varnothing 8$ mm Löcher laut Skizze in Teil (B)-(270 x 100 x 10 mm). An diesen zwei Bohrungen kann später der Rollenhalter aufgehängt werden.



2. Vor dem Zusammenbau der Teile (A) und (B) werden in Brett (A) drei Wagnerstifte (Nägel) in Brettstärke eingeschlagen, 5 mm von der Außenkante eingerückt. Leime und nagle dann die beiden Teile sorgfältig zusammen.

3. Übertrage die angegebenen Bohrungen und Sägestellen der zwei (C)-Teile auf die letzten zwei Bretter und stich die Löcher mit einer Stechahle vor. Bohre die Teile, säge je zwei Ecken weg und schleife die Sägestellen mit Schleifpapier nach. Zeichne die Lage der Teile (A, B) mit Bleistift leicht an und schlage je vier Nägel in den (C)-Teilen vor. Baue anschließend alle Bretter und die zwei Rundstäbe ($\varnothing 8 \times 290$ mm) zusammen. Länge vorher die zwei kürzeren Rundstäbe auf 290 mm ab.
4. Schlage den langen Rundstab ($\varnothing 8 \times 370$ mm) vorsichtig in eine Holzkugel ($\varnothing 40$ mm) und schleife das andere Ende so weit ab, dass sich die zweite Kugel ohne Kraftaufwand aufschieben lässt.

5. Schleife zuletzt alle Ecken und Kanten mit feinem Schleifpapier nach. Als Oberflächenschutz empfehlen wir einen Anstrich mit Klarlack oder Wachslasur.

