



A mintát a 3. oldalon találja. Az egyes motívumok vagy az egész rajz nagyítható és így a selyemkendőre átrajzolható.



HAL - PAREO

Állatövi jegyek

Selyemre festeni nemcsak felnőttek tudnak! Gyerekeknek is sikerülnek gyönyörű és ragyogó színjátékok, amelyek a selyemfestésre jellemzőek.

Olyan, mint egy érkedfeszítő kaland, mert a színek gyorsan folynak és mindig váratlan és új hatások keletkeznek. Éljétek át és próbáljátok ki!

SZERSZÁMOK

Selyemrögzítőkeret	Fecskendőüveg
Kül. ecsetek	Vasaló
Ceruza	

OKTATÁSI CÉLOK

- Kitartás és koncentráció támogatása
- A finommotorika iskolázása

Hal - Pareo

1 A száraz kendőt a selyemrögzítőkeretre háromszögű szeggel vagy Javana rögzítőkarmokkal rögzíteni, a rögzítőkeret mérete természetesen variálható. **2** A Javana fekete kontúrfesték a fecskendőüvegbe tölteni. **3** A mintát a kendő alá helyezni és a kontúrfestékkel a selyemre átvinni. Természetesen átrajzolható először ceruzával. **4** A kontúrt száradni hagyni és a felszínt különböző kék és zöldszínekkel tölteni. **5** A száradás után csak vasalóval rögzíteni és egyszer kimosni. Kész van a remekmű!

TIPP

- Finomabb vonalaknak javasolt a fémfúvókát a fecskendőüvegre felhelyezni!
- Kontúrfesték kapható színtelen, arany és ezüst színben (lásd főkatalógus 281. oldal)

ALAPANYAG

0,8 Tiszta selyemkendő
(Cikkszám: 6011) lásd főkatalógus 278. oldal

Selyemrögzítőkeret
(Cikkszám: 6151) lásd főkatalógus 279. oldal

Háromszögű szeg
(Cikkszám: 6153) lásd főkatalógus 279. oldal

Javana - rögzítőkarmok
(Cikkszám: 6105) lásd főkatalógus 279. oldal

Javana fecskendőüveg
(Cikkszám: 6157) lásd főkatalógus 280. oldal

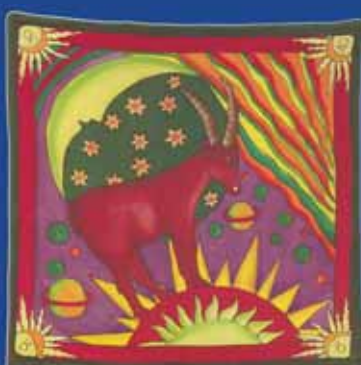
Javana - kontúrfesték
(Pl. Cikkszám: 6137) lásd főkatalógus 281. oldal

Javana - Selyemfesték
(Cikkszám: 6110.. olivazöld-55, mentazöld-57, sötétzöld-59, royalkék-65, tengerészkek-67) lásd főkatalógus 280. oldal

Fémfúvóka
(Cikkszám: 6158) lásd főkatalógus 280. oldal

Nap, hold és csillagjegyek

Motívumok selyemre Ursula Biebertől



Nap, hold és csillagjegyek

Minta a „Halak” csillagjegyek

