



ALAPANYAG

Porcelán - rajzceruza
(Cikkszám 2290) lásd 61. oldal

Porcelánfestő filc
(Cikkszám 2234., 2236. kül. színekben) lásd 61. oldal

Porcelán csésze
(Cikkszám 2217) lásd 61. oldal



PORCELÁNFESTÉS A MARABU PORCELÁNFESTŐ FILCTOLLAL

1, 2, 3 - csészéket elő!

Szebben meginni - porcelánfestés égetés nélkül! A semleges szagú, vízbázisú festék gyermekek számára is kiválóan alkalmas. A filctoll praktikus és könnyű kezelhetősége által nagy és kicsi művészeknek is sikerülnek a legszebb porcelánfestések.

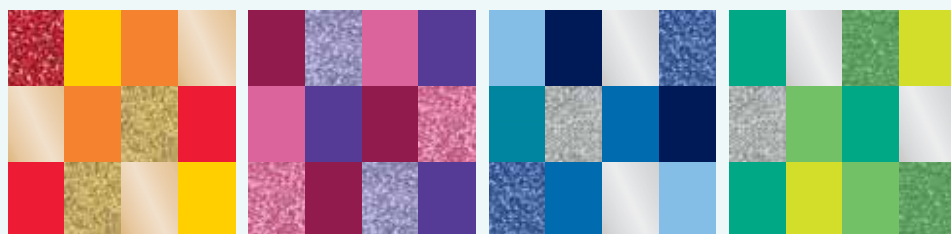


Elkészítési minta

1 A porcelánt a festés előtt mindenképpen tisztítsuk meg, majd végül alkohollal és puha kendővel töröljük át. A festési háttér por- és zsírmentes kell hogy legyen, különben nincs szavatosság arra, hogy a felvitt festék sikeres és a festett tárgy mosogatógépálló. **2** A kívánt motívumot rajzoljuk elő a porcelán - rajzceruzával. A porcelánfestő filctollat a használat előtt zárt kupakkal erősen rázzuk fel, majd a hegyet addig pumpáljuk, amíg

a tinta láthatóvá nem válik. A használati felületet tányérnál és pohárnál ne fessük be, mivel az evőeszközök a festést felsértik. **3** Most már kezdődhet a festési szórakozás, engedjük

szabadjára a kreatív képzeletünket. A kontúrokat a felfestés után hagyjuk egy rövid időre száradni. **4** A megfestett porcelánt hagyjuk 24 órát száradni, ezután mosogatógépálló. Kész!





Elkészítési minta

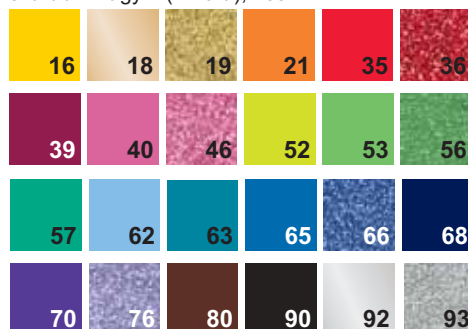


Elkészítési minta

Porcelánfestő filc 1 - 2 mm - MARABU



A Marabu porcelánfestő filc porcelánhoz és üveghez egy magasfényű porcelánfestő toll, ami a mosogatógépállóságát égetés nélkül garantálja. Egyszerűen felfesteni, száradni hagyni és készen is van a műalkotás. Szagsemleges festék vízbázison, gyerekeknek is különösen ajánlott. A filc praktikus kezelésével nagy és kis művészeknek a legjobb porcelánmunkák sikerülnek. - VILÁGUJDONSÁG Mosogatógépálló égetés nélkül! - Festeni, száradni hagyni (24 óra), kész!



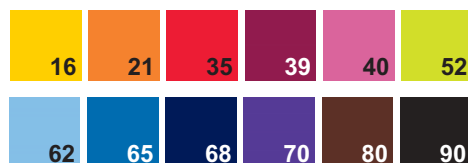
Színek + számok:

napsárga-16, fényes arany-18, csillám arany-19, mandarin-21, cseresznye-35, csillám piros-36, bordó-39, rózsaszín-40, csillám rózsaszín-46, rezeda-52, alma-53, csillám peridot-56, menta-57, égszínkék-62, petróleum-63, enciánkék-65, csillám zafír-66, éjkek-68, ibolyakék-70, csillám levendula-76, kakaó-80, fekete-90, fényes ezüst-92, csillám ezüst-93

A színek számát kérjük megadni!

2234 .. per db.....830,—

Porcelán festő filc 3 - 4 mm - MARABU



Színek + számok:

napsárga-16, mandarin-21, cseresznye-35, bordó-39, rózsaszín-40, rezeda-52, égszínkék-62, enciánkék-65, éjkek-68, ibolyakék-70, kakaó-80, fekete-90

A színek számát kérjük megadni!

2236 .. per db.....830,—



Porcelán-rajzceruza



Előrajzoláshoz a porcelánra.

2290 per db.....620,—

Porceláncsésze

Fehér, robosztus porceláncsésze lendületes füllel. Festhető, szalvétatechnikához, stb.

Méret: Ø 7,8 cm
Mag.: 9,8 cm

2217 per db410,—
48 db-tól.....290,—

Porceláncsésze

Méret: Ø kb. 7,5 cm
Mag.: kb. 11 cm

22175 per db.....1.040,—

Kávészsésze csészealjjal

Csésze: Ø kb. 7,5 cm,
Tányér: Ø kb. 13,5 cm
Mag.: kb. 7 cm

22176 per készlet.....1.100,—

A teljes porcelántermék kínálatunkat megtalálja a főkatalógusunk 339-340. oldalain

TIPP

- Ügyeljünk arra, hogy a már megszáradt festékre nem szabad festeni. A filctoll hegye összeragadhat és ezáltal használhatatlanná válik. Javítás vagy a teljes festékfelület eltávolítása gond nélkül lehetséges addig amíg a festék nem száradt meg teljesen. Ehhez használjunk alkohollal átitott vattadarabot vagy egy kendőt.

- A szennyezett vagy kiszáradt hegyet vegyük ki a filctollból és egyszerűen vízzel tisztítsuk ki. Ezután jól száradni hagyni, visszatenni a filctollba majd újra megpumpálni.

Porcelántartó „Coni“

Méret: Ø kb. 8 cm
Mag.: kb. 13 cm

22164 per db.....670,—
6 db-tól.....610,—

Porcelánvödör

Kedves külső, fémfogantyúval.

Méret: Ø kb. 8 cm
Mag.: kb. 7 cm

22172 per db.....460,—
12 db-tól.....420,—

Porcelánkocka

Méret: kb. 8 x 8 cm,
Mag.: kb. 7 cm

22162 per db.....450,—
20 db-tól.....390,—



Elkészítési minta