



MUNKA PAPIRMACHÉVAL

Minden a kézben

A divatos szobrok papírmachéból hangulatot keltenek!

Készítsen egyszerűn papírdarabkákból vagy hagyományos papírmachémasszából kicsi műalkotásokat nagy hatással!

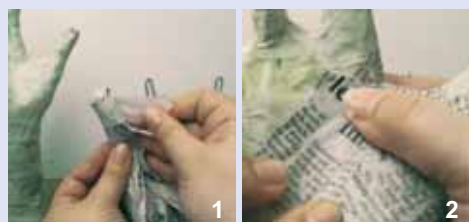
Tegyük a kezét egy papírlapra, rajzoljuk körbe ceruzával majd a kontúrokat formáljuk meg dróttal. Így elkészül az alapváz, úgymond a kéz csontváza. Közben mindkét oldalon hagyjunk kb. 40 cm hosszú darabot. Ebből 20 cm-t csuklórögzítéshez és a maradék 20 cm-t tekerjük a kőre. A drótot adott esetben kreppszalaggal rögzítsük a kőre. Most készül a kéz. A ujjhegyen nyomjuk össze szorosan a drótot. Az aljánál hajlítsuk szét megfelelően. A kéz teljes szélességét tartjuk meg. Most formáljuk meg a drótot. Ehhez

tartsuk a kezét a kívánt pozícióba és hajlítsuk meg a drótot úgy, hogy a belső felületre ráfeküdjön.

A drótvázat összegyűrt újságpapírral tömjük ki - az ujjaknál kevesebb papírt használunk, a tenyéren és a karon megfelelően többet majd ragasztószalaggal rögzítsük. Az újságpapírt kb. 3 x 3 cm nagyságú darabokra tépjük szét és a kezét egy réteggel beterítve ráragasztani és száradni hagyni. Különösen jól alkalmazható selyempapír vagy rostselyem.

A papírmachét vízzel a csomagoláson található leírás alapján keverjük be majd simítsuk ki az egyenetlenségeket. Ezután hagyjuk jól megszáradni. Szükség esetén csiszolópapírral simítsunk utána. Ezután ragasszunk fel kb. 6 réteg újságpapírt. Minden réteg után hagyjuk jól megszáradni.

A teljes formát alapozzuk le fehérre, hagyjuk megszáradni, rajzoljuk rá a díszeket majd fessük le tetszés szerinti akrilfestékkel.



SZERSZÁMOK

Hajlítófogó és oldalsípő
lásd főkatalógus 114-115. oldal

Takarószalag / Festőszalag
(Cikkszám 223925) lásd főkatalógus 232. oldal

Ceruza, ecset

ALAPANYAG

Papírmaché

Finom papírmaché, könnyű és hajlékony, levegő hatására szárad, leírással. A száradás után úgy, mint a fát, lehet csiszolni, fűrészelni, fűzni és ragasztani. Mindenféle festékkel festhető. Vízzel 1:1 arányban megkeverni, megkeményedés 2 - 3 nap.

8418 200 g/cs.670,—
10 cs.-tól590,—



Pat Maché

Papmaché-modellezőmassza, használatkész, tiszta és könnyű, figurák barkcsolásához lapvázal (pl.: drót) vagy lapos figurához, szobahőmérsékleten szárad. Száradási idő: kb. 24 óra per centiméter vastagság. A száradás után a figurákat lehet festeni, lakkozni vagy kisebb díszeket dekorálni.

- + nem hagy foltot
- + lakkozás után úszóképes
- + egyszerűen gyúrható és modellezhető
- + alkalmas a sütőben való szárításhoz

84112 680 g/cs.1.100,—
12 cs.-tól1.080,—



Másolópapír A3

(Cikkszám 2085) lásd főkatalógus 235. oldal

Alumíniumdrót Ø 1,8 mm

(Cikkszám 5865) lásd főkatalógus 459. oldal

Csízir

(Cikkszám 19531) lásd főkatalógus 228. oldal

Faenyv

lásd főkatalógus 228-229. oldal

MARABU - BasicAcryl

(Cikkszám 2869.. különböző színekben) lásd FK 324. oldal

Kő aránylag egyenes talppal, Ø kb. 7 cm

Újságpapír, selyempapír vagy rostselyem

Finom csiszolópapír

TIPP

A kész szobor további szilárdságához a csízirt a megkötés (20 perc) után keverjük össze faenyvvel (3 Ek. faenyv 0,5 liter csízir).

