



MŰANYAG MEGMUNKÁLÁSA KÖNNYEDÉN

Fogas plexi- üvegből



A műanyaggal történő munkánál a hővel történő megmunkálás egy különlegesség és izgalmas tapasztalat a gyerekeknek. A pontos formát már előtte meg kell határoznunk, ez kreatív tervezői munkát igényel.

1 A plexiüveg könnyen karcosodik, ezért mindkét oldali védőfóliával szállítjuk. Ezt a fóliát csak később kell lehúznunk. A méretek és furatok átmásolásához használjunk egy golyóstollat. **2** A formát fűrészeljük ki lombfűrészszel, majd tompítsuk le az éleket reszelővel és csiszolópapírral. **3** A későbbi rögzítéshez fúrjunk a falra egy 3 mm-es HSS fúróval lyukakat. A sülyesztővel a furatokat elsülyesztjük úgy, hogy később sülyesztett fejű csavarokat használhassunk a rögzítéshez. **4** Ahhoz, hogy a hajlítási vonal tudatosan látható legyen és hogy itt könnyebben lehessen meghajlítani, végezzünk itt is furatokat. (A mintán két kör jelöli a nyelv végét.) **5** Távolítsuk el a védőfóliát. Egy fűtőszállal vagy hőlégfúvóval felmelegítjük a nyelvet (akasztó a későbbi tárgyak felakasztásához) a felfelé hajlításhoz. Ehhez készítsünk egy tartót furnér-

ből (lásd fénykép jobbra lent), amire ráhelyezzük a plexiüveget. Így a munkadarab biztos tartást kap és csak a hajlítandó részt melegítjük fel. **6** A hajlításnál a diákok segíthetnek egymásnak: hajlítsuk meg a nyelvet egy faspatulával kifelé és hajlítsuk rá egy fapálcára. A korrigálásokat csak újramelegítéssel tudjuk elvégezni. A biztonság érdekében viseljünk kesztyűt (nem gumit). Figyelem: Ha a plexiüveget túlhevítjük, akkor hólyagok és barnás foltok keletkezhetnek.

TIPP

A diákoknak az elkészítésnél rengeteg szabad terük van: az alaplapok változtatása, nyelvforma, 1 vagy 2 akasztólyuk, stb. A terveket először készítsük el papíron.

MINTÁK

A mintát ehhez a barkácstipphez megtalálja weboldalunkon, a letöltések & szolgáltatások menüpontban a barkácstippek alatt.

ALAPANYAG

Akrilüveg / Plexiüveg
3 mm mindkét oldal
sima, védőfóliával

Méret: 300 x 400 x 3 mm

Átlátszó

8713 per db1.380,—
10 db-tól1.270,—

Színes

865010 sárga1.590,—
10 db-tól1.440,—
865030 piros1.590,—
10 db-tól1.440,—
865050 zöld1.590,—
10 db-tól1.440,—
865060 kék1.590,—
10 db-tól1.440,—

SZERSZÁMOK

Lombfűrészív

(Cikkszám 3021) lásd főkatalógus 2011/12 126. oldal

Fa - Lombfűrészlapok, finom, No 3, 1 tucat

(Cikkszám 3028) lásd főkatalógus 2011/12 126. oldal

Fúró - Ø 3 mm

(Cikkszám 361730) lásd főkatalógus 2011/12 135. oldal

Sülyesztőfúró

(Cikkszám 3661) lásd főkatalógus 2011/12 136. oldal

Laposreszelő PEBARO-EXTRA 200 mm

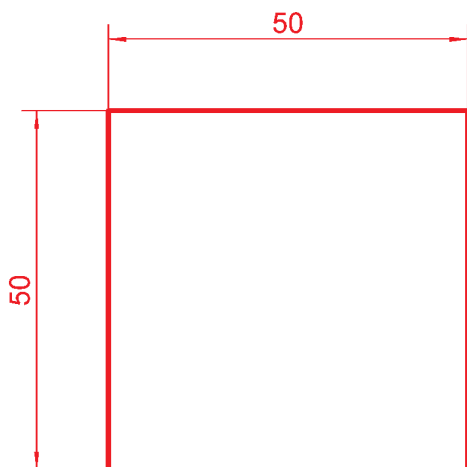
(Cikkszám 3430) lásd főkatalógus 2011/12 130. oldal

Fűtőszál műanyag megmunkálásához

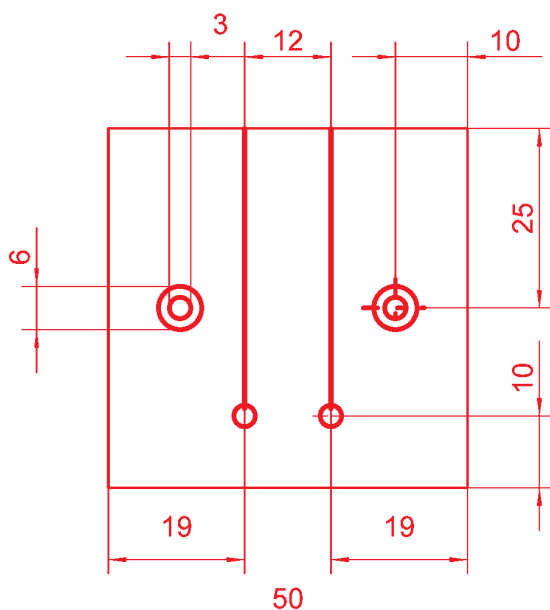
(Cikkszám 3915) lásd főkatalógus 2011/12 145. oldal

Fúrógép, faspatula, farúd, vonalzó, golyóstoll, Szerelőanyag rögzítéshez



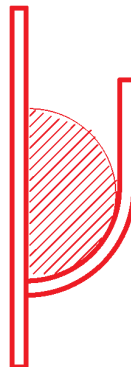
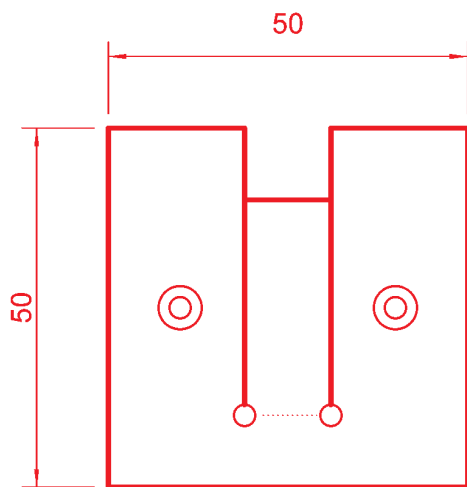


Alapanyag:
Műanyag lapocskák
50 mm x 50 mm x 2 mm



Furatok:
Fúró $D = 3 \text{ mm}$
Süllyesztés $D = 6 \text{ mm}$

Fűrészelés:
Lombfűrész
Dekupírfűrész



Name: _____

Klasse: _____

Datum: _____

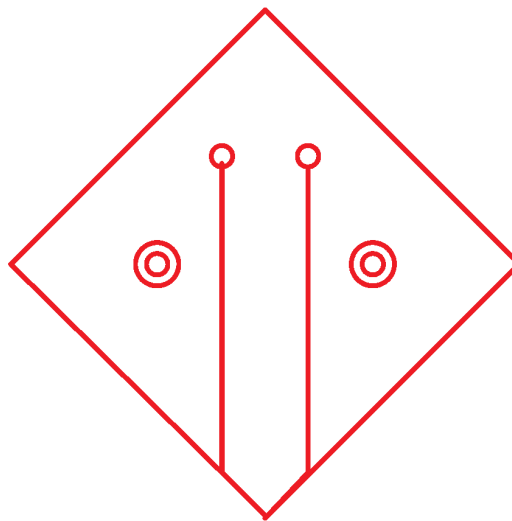
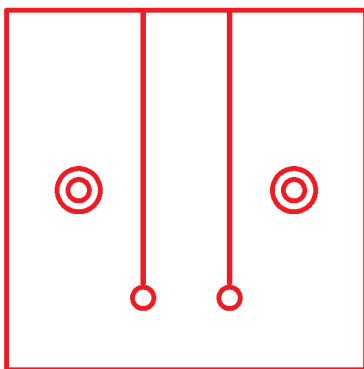
Kampó műanyag

Méret

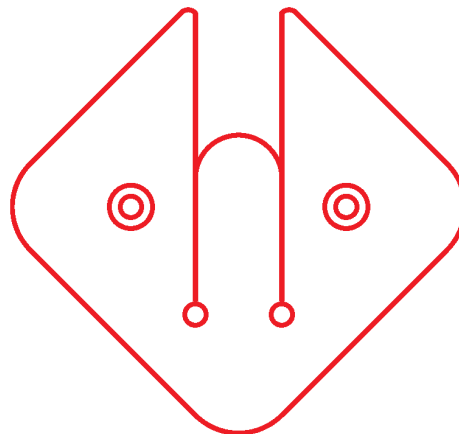
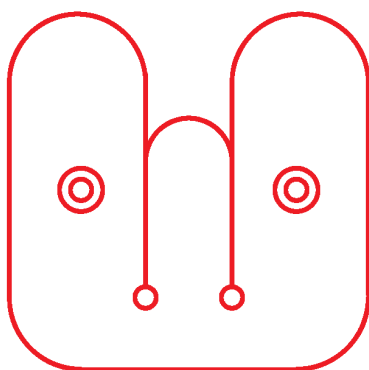
Maßstab: _____

Blatt-Nr.: _____

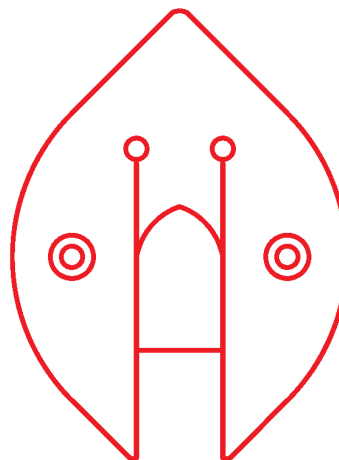
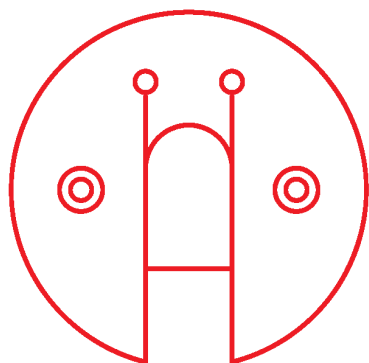
Kiindulási formák:



Nyelv kiindulási pont lent



Nyelv felfelé hajlítva



Name: _____		Kampó műanyag Formálás	Maßstab: _____
Klasse: _____	Datum: _____		Blatt-Nr.: _____

A sablont 105%-kal felnagyítani