



Die Vorlage finden Sie auf Seite 3. Einzelne Motive oder die ganze Zeichnung können entsprechend vergrößert und auf das Seidentuch übertragen werden.

FISCH - PAREO

Tierkreiszeichen

Auf Seide malen können nicht nur Erwachsene! Auch Kindern gelingen wunderschöne und leuchtende Farbspiele, die für die Seidenmalerei so typisch sind.

Es ist wie eine spannende Abenteuergeschichte, weil die Farben schnell fließen und immer wieder unerwartete und neue Effekte entstehen. Erlebt und probiert es selbst!

Fisch - Pareo

1 Das trockene Tuch am Seidenstannrahmen mit Dreizackstiften oder mit Javana - Spannkralen auf-

spannen, die Größe des Stannrahmens kann natürlich variiert werden. **2** Javana - Konturenfarbe in Schwarz in die Spritzflasche füllen. **3** Die Vorlage nun unter das Tuch legen und diese mit der Konturenfarbe auf die Seide übertragen. Natürlich kann zuerst mit Bleistift vorgezeichnet werden. **4** Die Kontur trocknen lassen und die Flächen danach mit verschiedenen Blau- und Grüntönen füllen. **5** Nach dem Trocknen nur noch durch Bügeln fixieren und einmal waschen. Fertig ist das Meisterwerk!

LERNZIELE

- Förderung von Ausdauer und Konzentration
- Schulung der Feinmotorik

TIPP

- Für feinere Linien mit der Konturenfarbe, Maldüse auf die Spritzflasche aufsetzen!
- Konturenmittel gibt es auch in Farblos, Gold und Silber (siehe Hauptkatalog Seite 281).

WERKZEUG

- | | |
|-------------------|---------------|
| Seidenstannrahmen | Spritzflasche |
| Versch. Pinsel | Bügeleisen |
| Bleistift | |

MATERIAL

Reinseidentuch – 0,8

(Art. Nr. 6011) siehe Hauptkatalog Seite 278

Seidenstannrahmen

(Art. Nr. 6151) siehe Hauptkatalog Seite 279

Dreizackstifte

(Art. Nr. 6153) siehe Hauptkatalog Seite 279

Javana - Spannkralen

(Art. Nr. 6105) siehe Hauptkatalog Seite 279

Javana - Spritzflasche

(Art. Nr. 6157) siehe Hauptkatalog Seite 280

Javana - Konturenfarbe

(Bsp.: Art. Nr. 6137) siehe Hauptkatalog Seite 281

Javana - Seidenmalfarbe

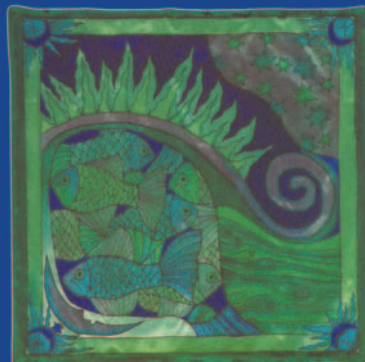
(Art. Nr. 6110 .. in Olivgrün-55, Mintgrün-57, Dunkelgrün-59, Royalblau-65, Marine-67) siehe Hauptkatalog Seite 280

Maldüse

(Art. Nr. 6158) siehe Hauptkatalog Seite 280

Sonne, Mond und Sternzeichen

Motive für Seide von Ursula Bieber



Sonne, Mond und Sternzeichen

Vorlage für das Sternzeichen „Fisch“

