



## SCHULTÜTE SELBSTGEMACHT

# Raketen- starker Schulstart

Zuerst eine tolle Schultüte basteln, mit Geschenken und Süßigkeiten füllen, dann die leere Tüte als Namensschild auf die Schulbank stellen – macht Kindern und Lehrern Spaß und bringt Farbe ins Klassenzimmer!

**1** Schultüte zusammenrollen und Überlappung mit Klebepistole fixieren. **2** Vorlagen für die Flügel auf Wellpappe übertragen und je zwei Mal ausschneiden, dabei auf den Rillenverlauf achten. Vorder- und Rückseite zusammenkleben, die beiden Klebelaschen auseinanderklappen und mit doppelseitigem Klebeband an der Schultüte befestigen. **3** Die selbstklebenden Buchstaben so anordnen, dass sie, auch wenn die Tüte auf dem Tisch steht, gut lesbar sind. **4** Flammen an der Raketenspitze laut Vorlage aus Krepppapier zuschneiden und festkleben. **5** Über die Klebestelle und

am unteren Rand der Rakete die Pfeifenputzer mit Klebepistole befestigen. **6** Von der Krepppapierrolle ca. 70 cm abschneiden. Innen an der Öffnung der Schultüte festkleben. Am anderen Ende Zacken mit einer Länge von ca. 10 cm einschneiden. Geschenke und Süßigkeiten einfüllen und mit Chiffonband verschließen. Die leere Schultüte kann als Namensschild auf die Schulbank gestellt werden, dafür das Krepppapier nach innen stülpen.

### TIPP

Zum einfacheren Rollen der Schultüte, den Karton über eine Tischkante ziehen.

### MATERIAL

#### Schultüten Bunt

(Art. Nr. 400476)

#### Bastelwellpappe - farbig

(Art. Nr. 401763.. in diversen Farben)

#### Krepppapier

(Art. Nr. 401481.. in diversen Farben)

#### Pfeifenputzer - Gold/Silber

(Art. Nr. 30112998)

#### Filz Sticker - Buchstaben

(Art. Nr. 600448)

#### Chiffonband ohne Drahtkante - 10 mm

(Art. Nr. 602467.. in diversen Farben)

### WERKZEUG

#### Niedertemperatur Klebepistole

#### Creativ Low Melt - UHU

(Art. Nr. 400380)

#### Klebepatronen Low Melt - UHU

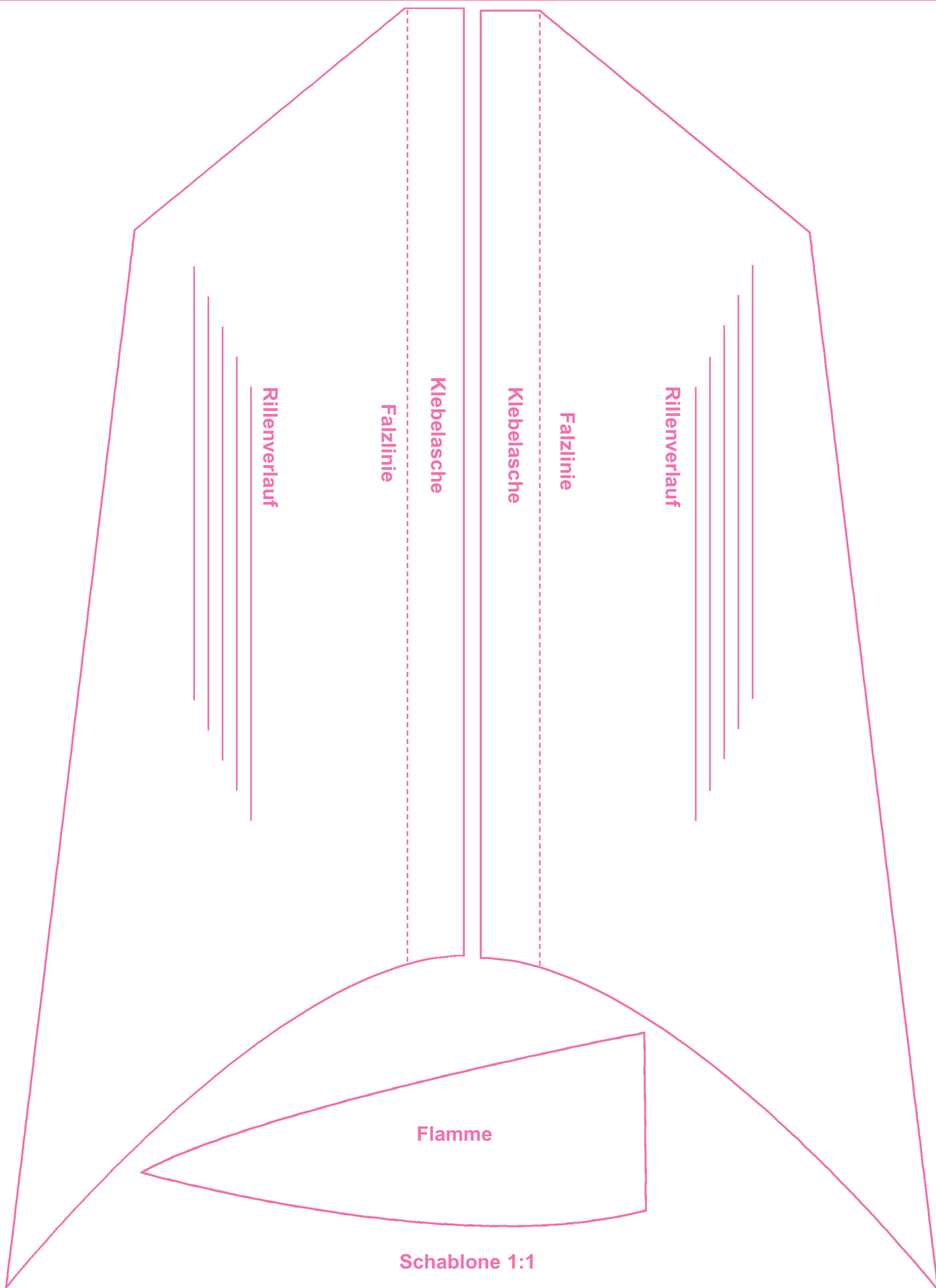
(Art. Nr. 400382)

#### Klebeband doppelseitig transparent

(Art. Nr. 501531)

#### Schere





Schablone 1:1