



## LAUBSÄGEARBEIT

# Gespenstische Schlüsselanhänger



**1** Zuerst müssen die verschiedenen Motive mit Pauspapier von der Vorlage auf das Pappsperrholz übertragen werden, das Gespenst sollte ca. 8 cm groß sein. Löcher zum Durchfädeln der Aufhängung bohren. **2** Erst dann Motive aussägen, mit Schleifpapier das Arbeitsstück glätten, die Ränder leicht abrunden. **3** Gespenster bemalen, dazu weiße Farbe auftragen und trocknen lassen, der Trocknungs-

vorgang kann mit einem Fön beschleunigt werden. Augen und Mund mit schwarzem Filzstift aufzeichnen. **4** Metallring einfädeln und daran einen Schlüsselring oder einen Karabiner befestigen.

### TIPP

Beim Schleifen und Abrunden der Kanten sehr genau arbeiten, damit später keine Holzspäne abstoßen und Haut oder Kleidung verletzen.

*Egal für welchen Anlass, diese Schlüsselanhänger sind ein hübsches Geschenk für Eltern, Großeltern und Verwandte. Durch die lustigen Gespenster lassen sich auch sicher plötzlich verschwundene Schlüssel schneller wieder finden. Die eigene Motivauswahl ist aber so vielfältig, dass für jeden das Passende dabei ist.*



## LITERATUR

Diesen Basteltipp finden Sie in diesem Buch!

### Laubsägen für Jungs

In diesem Buch kommen alle Fans von Rittern, Piraten, Dinos, Tieren und mehr, voll auf ihre Kosten. Das Aussägen mit der Laubsäge und das Anmalen fördert die Konzentration, die Fingerfertigkeit und das Durchhaltevermögen - ein perfekter Ausgleich für wilde Rabauken. Ob Burg, Säbel, Türschild, Puzzle oder Schlüsselanhänger - alle Ideen eignen sich zum Spielen, Dekorieren und Verschenken. Eine ausführliche Grundanleitung, genaue Schritt-für-Schritt-Anleitungen und Vorlagen in Originalgröße machen das Nacharbeiten ganz leicht. Hardcover: 50 Seiten

0294A per Stk. ....(A) ....10,20  
0294D per Stk. ....(D) .....9,90

## MATERIAL

**Pappsperrholz – Normplatten A7, Stärke: 6 mm**

(Art. Nr. 1260)  
siehe Hauptkatalog Seite 71

**Art Acryl Basic – SOLO GOYA**

(Art. Nr. 2867.. in Weiß-01)  
oder andere Farben,  
siehe Hauptkatalog Seite 362

**Metallring zum Öffnen**

(Art. Nr. 71172) siehe Hauptkatalog Seite 546

**Schlüsselring mit Kettel**

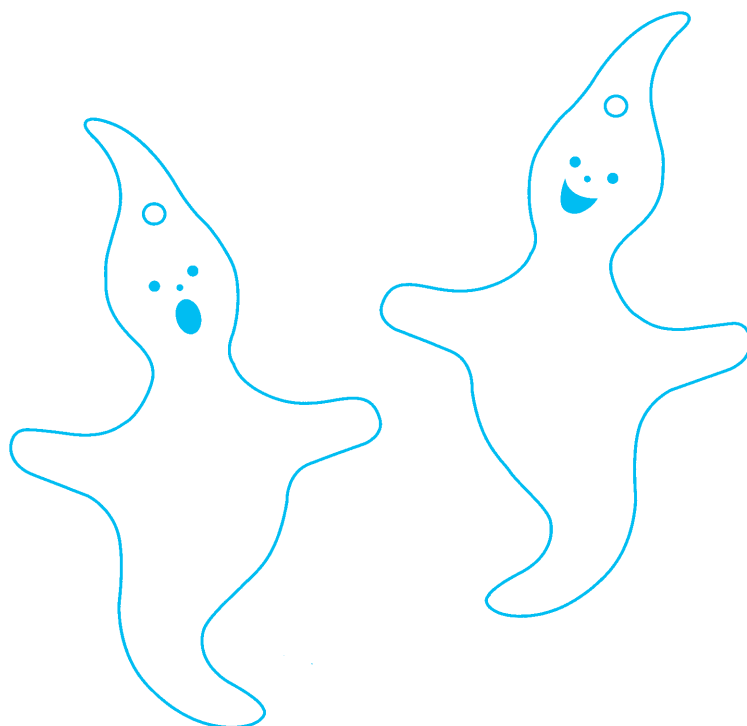
(Art. Nr. 7117) siehe Hauptkatalog Seite 547

oder

**Karabiner**

(Art. Nr. 71185) siehe Hauptkatalog Seite 546

**Laubsäge, Schleifpapier, Pauspapier, Bohrer, schwarzer Filzstift**



**Vorlage 1:1**