

LEIDENSWEG JESUS SPIELERISCH ERKLÄRT

Die Ostergeschichte

Diese Landschaft zeigt die Orte, an denen Jesus gelitten hat und gestorben ist: den Garten Gezemane, in dem er verhaftet wurde. Jerusalem, wo ihn Pontius Pilatus zum Tode verurteilte und den Berg Golgatha, auf dem er mit zwei Verbrechern gekreuzigt wurde. Es ist aber auch das leere Grab zu sehen, aus dem Christus von den Toten auferstanden ist.

1 Zwei Spanplatten mit Heißkleber zu einer größeren Fläche zusammenkleben und dick mit Kleister bestreichen. Die Pappschachtel (unten offen) hinten mittig auf das Brett kleben. **2** Rund um die Schachtel mit Zeitungspapier und Kleister den Berg und die Landschaft modellieren. Als letzte Schicht weißes Vielzweckpapier aufkleistern. Nun gut durchtrocknen lassen. **3** Mit Pinsel, Schwamm und Acrylfarbe die Landschaft farbig gestalten und gut trocknen lassen. **4** Für die Häuser Schablonen anfertigen, diese auf

das Tonzeichenpapier übertragen, ausschneiden und falten. **5** Fenster, Türen und Treppen mit Lackmalstift aufzeichnen und die Häuser zusammenkleben. Die Styroporkugel für den Tempel teilen, in Gold bemalen und auf ein Haus kleben. Nun die Häuser auf die Landschaft kleben und die Spielkegel mit Lackmalstift bemalen. **6** Die Zweigstücke zuschneiden und mit Bast zu drei Kreuzen binden. **7** Mit Modelliermasse oder Heißkleber die Naturmaterialien aufkleben (Kreuze, Bäume, Sträucher, Steine für das Grab).

MATERIAL

Zuschnitte - Spanplatte

Größe: 600x300 mm
Stärke: ca. 8 mm

10 0039 per Stk. 1,49



Kopierpapier/Vielzweckpapier - A4

Größe: DIN A4 (210x297 mm)
Farbe: Weiß
Stärke: 80 g/m²

40 0109 500 Blatt/Pkg. 5,29



Tonpapier (Naturpapier) 130 g/m²

Größe: 50x70 cm
Stärke: 130 g/m²

40 147601 10 Blatt/Pkg. 2,35
ab 10 Pkg. 2,25



Styroporkugeln

Größe: Ø ca. 30 mm

30 0152 per Stk. 0,18



Holz - Spielkegel

(Art. Nr. 101935.. in div. Farben)

Modelliermasse plast classic - EFA

(Art. Nr. 300295)

Naturbast

(Art. Nr. 301150.. in Natur-03)

Pappschachtel - 42 x 42 x 11 cm, Zeitungspapier, Zweige, Steine, Rindenstücke

WERKZEUG

Kleister - Cellcoll

(Art. Nr. 400040)

Kunstschwamm

(Art. Nr. 300385)

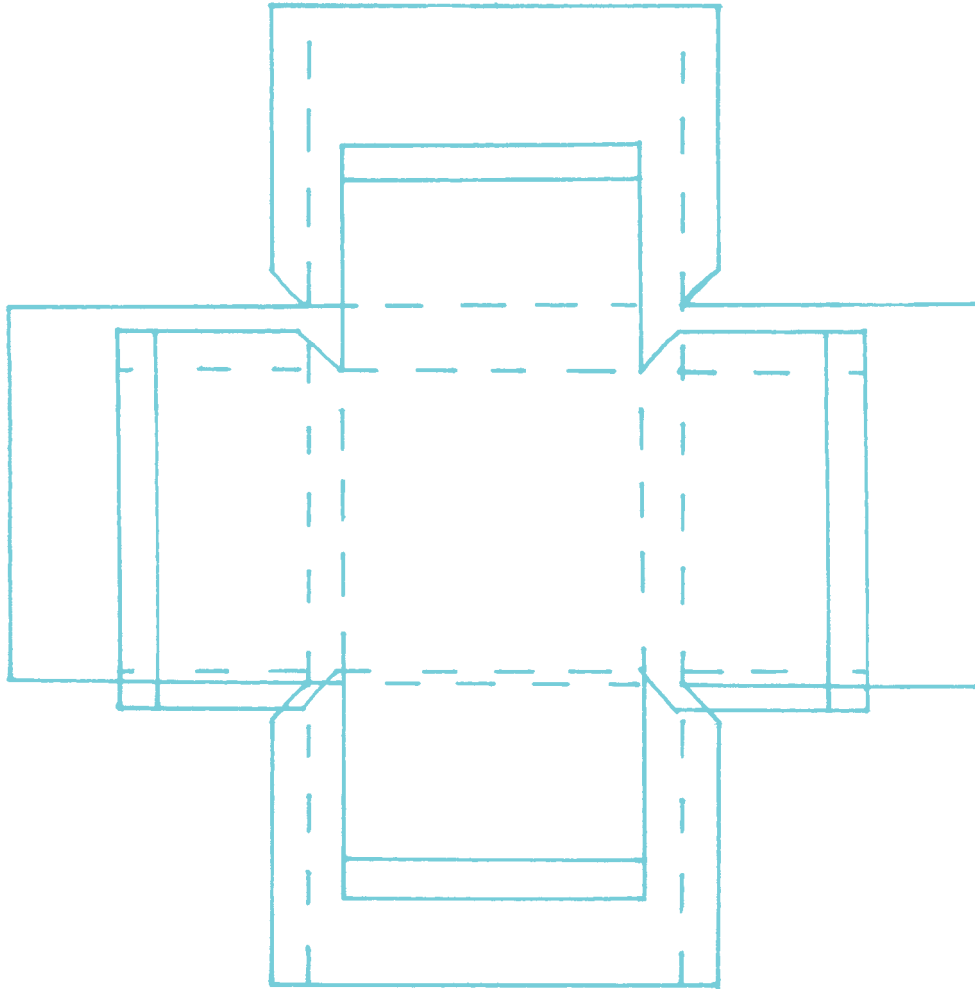
Flachpinselset - Yes, 3-teilig

(Art. Nr. 200799)

BASTELTIPP

aus dem Kundenbrief 2010-02

Bitte beachten Sie, dass sich das Sortiment und die Preise mit einer neuen Hauptkatalog-Ausgabe ändern können. Das aktuelle Sortiment finden Sie auch schnell in unserem Internet-Shop.



Vorlage für die Häuser kann beliebig vergrößert werden