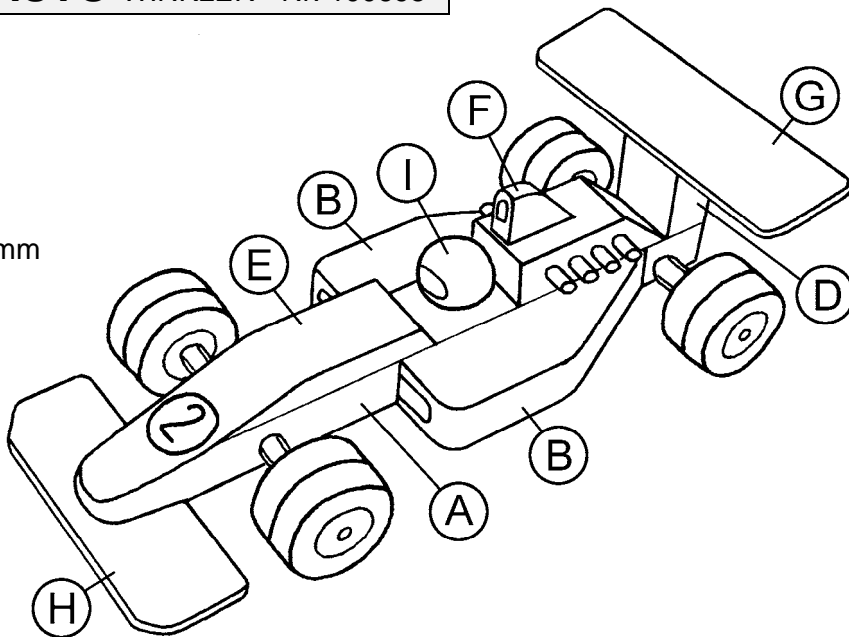


# FORMA 1-es VERSENYAUTÓ WINKLER - Nr. 100695

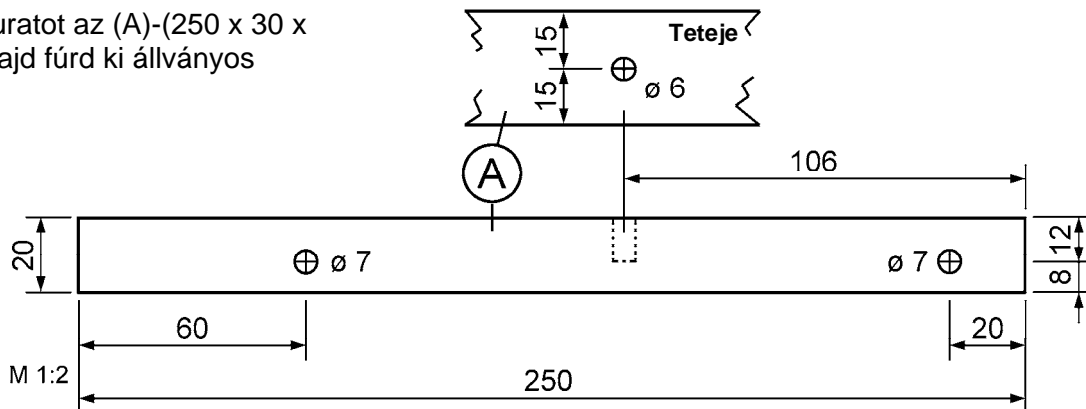
## Anyaglista:

- 3 Lucfenyőléc 250 x 30 x 20 mm
- 1 Lucfenyőléc 200 x 30 x 10 mm
- 1 Fenyőfurnérlap 250 x 40 x 4 mm
- 2 Hurkapálca  $\varnothing 6 \times 250$  mm
- 8 Bükkfakerek (barázda nélkül)  $\varnothing 40$  mm
- 1 Fagolyó  $\varnothing 25$  mm
- 1 Műanyag tömlő  $\varnothing 6/1 \times 120$  mm

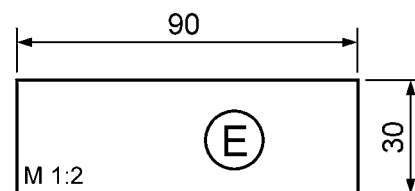


## Munkafolyamat:

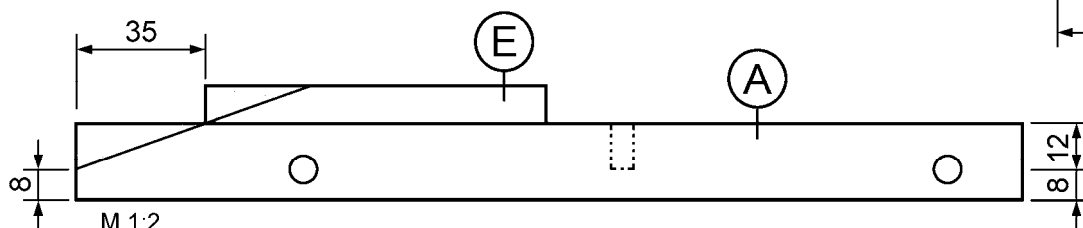
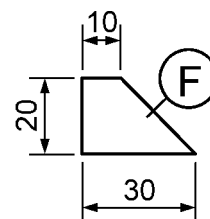
1. Rajzold be a 3 furatot az (A)-(250 x 30 x 20 mm) lécen majd fúrd ki állványos fúróval.



2. Vágd le az (E) részt a lécről (200 x 30 x 10 mm) és ragaszd a rajz alapján az (A) lécre. Ügyelj közben a két  $\varnothing 7$  mm-es tengelyfurat helyére is! A lécs (30 x 10 mm) maradékából kell kivágni az (F) részt lombfűrészszel. Erre a részre azonban csak később lesz szükség.



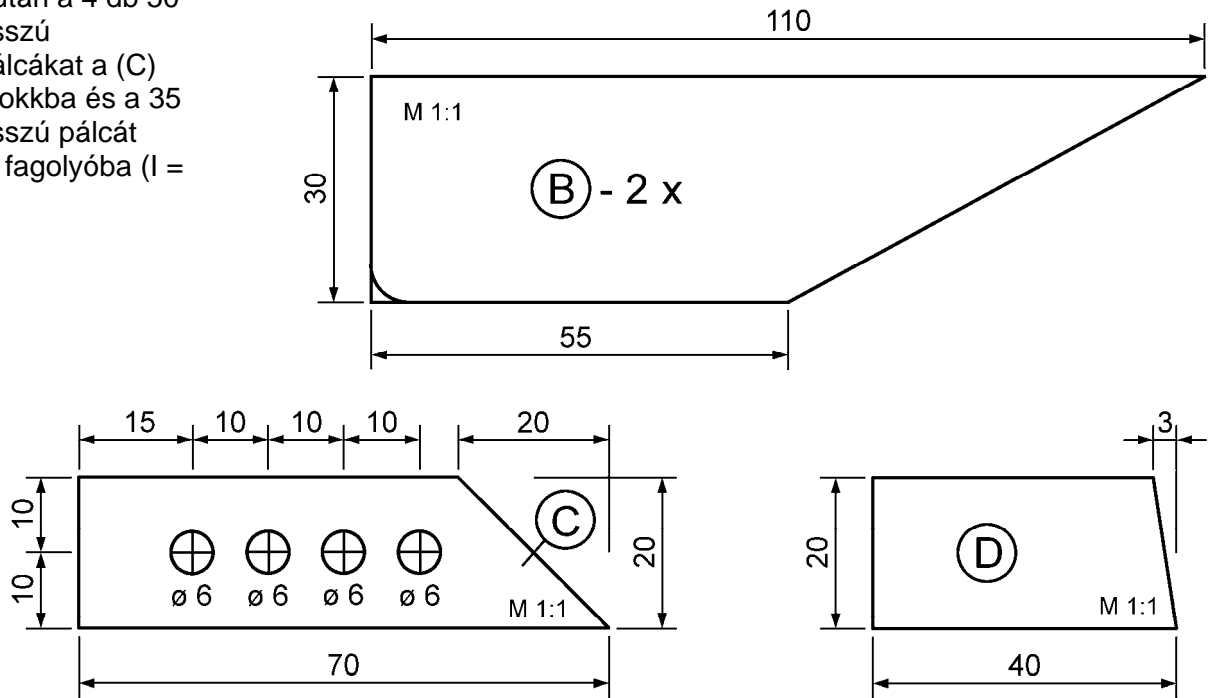
Alakítsd ki a jármű elejét a ragasztó száradása után a rajz alapján. Alakítsd srégre egy fareszelővel (ráspoly) majd kerekítsd le a peremeket csiszolópapírral.



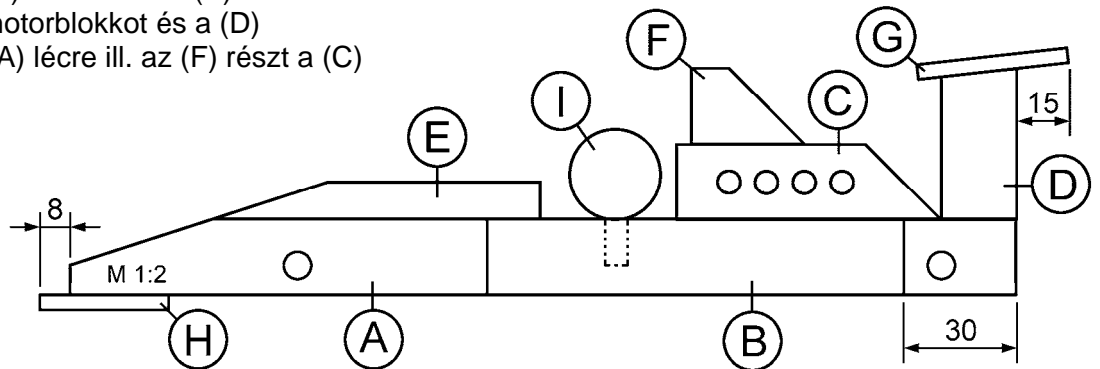
3. Darabold el a hurkapálcákat ( $\varnothing 6$  mm): 2 darab: 120 mm  
4 darab: 50 mm  
1 darab: 35 mm

4. Vágd le a (B), (C) és (D) részt egy sarokvágó vagy finomfogazatú fafűrészsel a maradék két lécről (250 x 30 x 20 mm). Fúrd át a 4 lyukat (Ø 6 mm) a (C) motorblokkon és kerekítsd le a 3 rész minden sarkát és peremét, kivéve a későbbi ragasztófelület peremét.

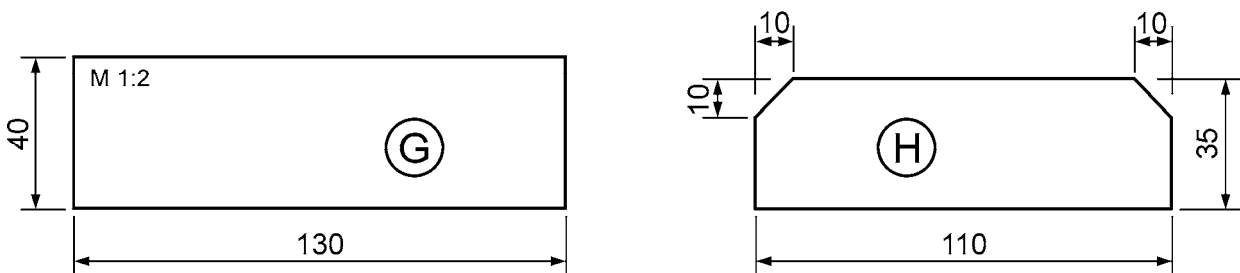
Üsd ezután a 4 db 50 mm hosszú hurkapálcákat a (C) motorblokkba és a 35 mm hosszú pálcát pedig a fagolyóba (I = fej).



5. Ragaszd a két (B) küszöböt az (A) léc mindkét oldalára, a (C) motorblokkot és a (D) spoiler tartót az (A) lécre ill. az (F) részt a (C) motorblokkra.



6. Másold át a (G) farspoilert és a (H) frontspoilert a furnérlécre (250 x 40 x 4 mm). Vágd ki a részeket lombfűrészsel, csiszold őket át és ragaszd szintén fel.



7. Ragassz össze 2-2 fakereket és fúrd ki, amint megszáradt a ragasztó, a közepét egy Ø 6 mm-es fúróval. A legjobb, ha a satugépbe rögzíted. Üsd végül a két keréktengelyt (Ø 6 x 120) egy kis ragasztóval egy kerékbe.
8. A kerekek felrakása előtt ferd le a forma 1-es versenyautót. Ehhez vízfestéket, Plaka-festéket, Acrylfestéket vagy lakkfilcet ajánlunk.
9. Vágj le 4 db 20 mm hosszú tömlődarabot a mellékelt tömlőről. Ezek a tengelyen távolságtartó hüvelyként szolgálnak az (A) léc és a kerekek között. Semmi esetre sem lehetnek túl hosszúak, mert akkor blokkolják a kerekeket. Szereld fel végezetül a kerekeket. Ha nem lennének elég szorosan a tengelyen, tegyél melléjük egy kis ragasztóba itatott zsinórbarabot.