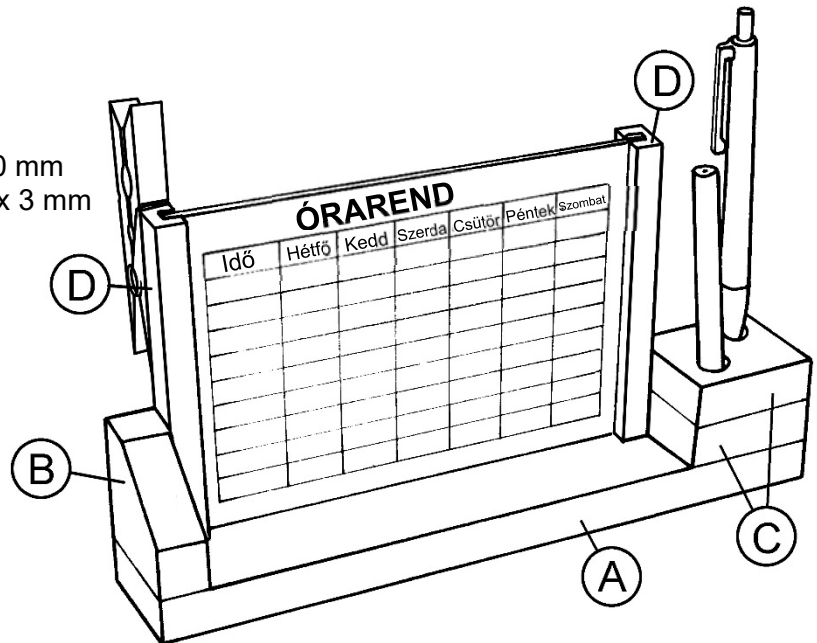


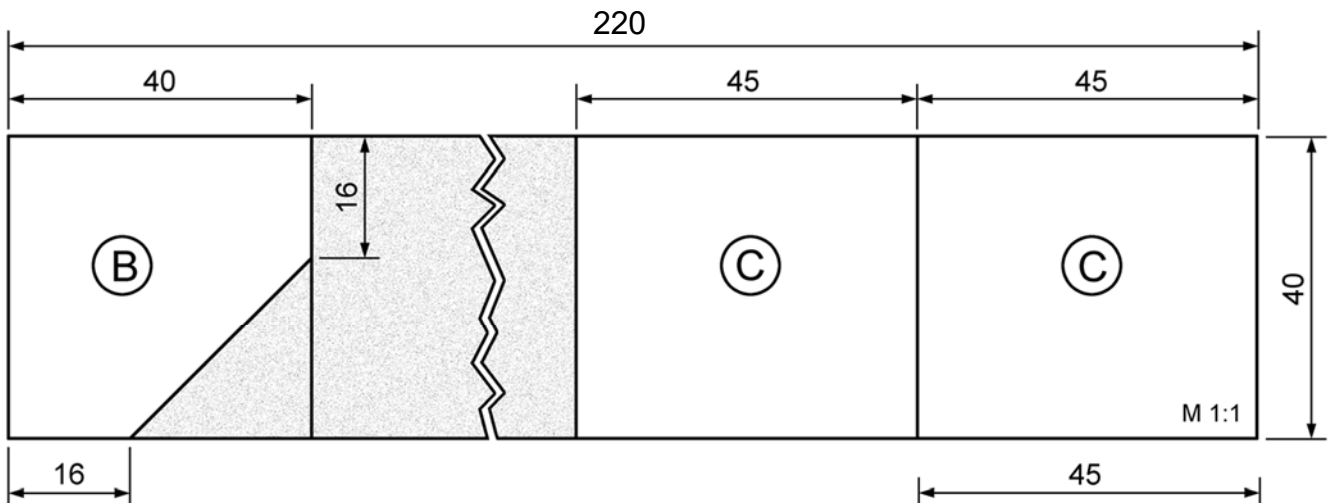
Anyaglista:

- 2 lucfenyőfaléc 220 x 40 x 15 mm
- 1 nűtos lécs, nűt közepén - 230 x 20 x 10 mm
- 1 plexiüveglap, kristálytisza 150 x 100 x 3 mm
- 1 szürke karton 150 x 100 x 1,2 mm
- 1 fa ruhacsipesz

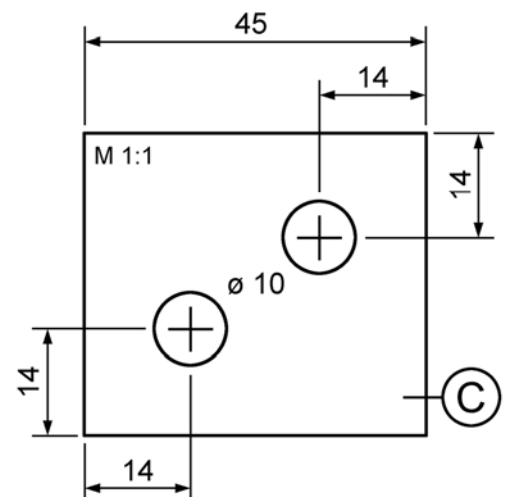
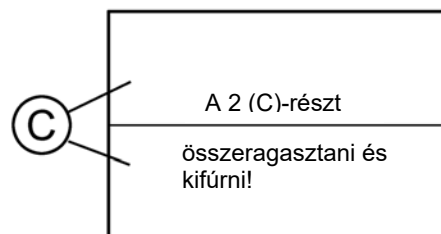


Munkaleírás:

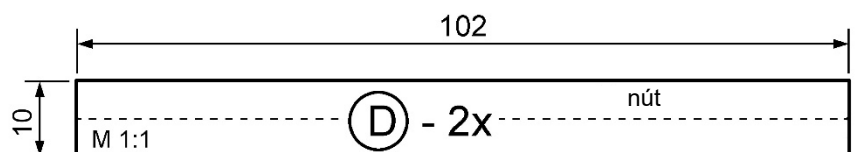
1. A lucfenyőlécből (220 x 40 x 15 mm) vágjuk le a (B) és (C) részeket egy gérvágó segítségével. Fűrészeljük le a (B) részt és csiszoljuk le a vágófelületeket.



Enyezzük a 2 (C) tömböt össze és fúrjuk ki az enyv megkötése után egy $\varnothing 10$ mm-es fúróval a rajz szerint.



3. Vágjunk le két **102 mm hosszú** lécsét (D) a mellékelt nűtos falécből (230 x 20 x 10 mm).

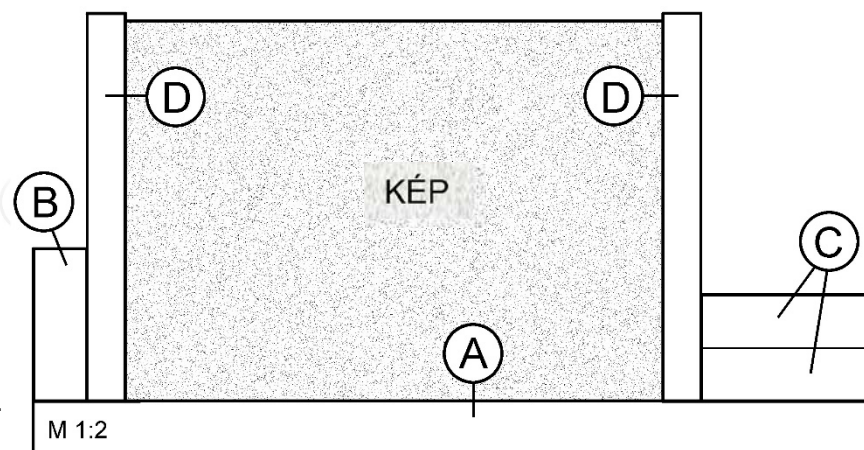


Húzzuk le a védőfóliát a plexilapról (150 x 100 x 3 mm) és a szürkekartonlappal együtt csúsztassuk be a nűtos lécbé (D).

4. Enyvezzük rá ezután a (B), (C) és (D) részeket az (A) alaplapra.

A ruhacsipeszt ráenyvezhetjük az egyik (D) lécb hátoldalára jegyzetcsipeszként.

Az enyv megkötése után húzzuk ki a szürkekartont és a plexilapot a keretből. Az utolsó csiszolás után ajánlatos a felület védelmére szintelen lakkal vagy viaszpáccal lekenni.



5. Órarendsablankok:

ÓRAREND

Idő	Hétfő	Kedd	Szerda	Csütörtök	Péntek

ÓRAREND

Idő	Hétfő	Kedd	Szerda	Csütörtök	Péntek	Szombat