



Waldviertler Holzspielzeug Gmünd

Telefon: +43 (0)2852 54592

E-Mail: firma@holzauto.at

E-Shop: www.holzauto.at

Farbenschleuder – Ihr Freund in der Sache Basteln Anleitung, Tipps, Sicherheit

1. Zusammenstellen des Gerätes.

Sie haben das Gerät zusammengebaut bekommen. Setzen Sie nur den Schutzrahmen zusammen, sodass die Stützecken nach Außen zeigen. Die Hilfsleisten sind beim Putzen und Aufbewahren zu verwenden, bei der Arbeit sind sie zu entfernen.



2. Spielen ohne Farben.

Fliehkraft entdecken: Kleine Gegenstände (z.B. Legosteine) zeigen auf dem drehenden Rad die Schleuderkraft. An verschiedenen Unterlagen (z.B. Stoff) halten die Gegenstände unterschiedlich.

Seheffekte beobachten: Spiralen, Sterne, schwarz-weiß Effekte, Farbeffekte usw. wirken beim Drehen anders. Drehgeschwindigkeit spielt dabei eine große Rolle.

3. Arbeiten mit der Farbe.

Zum Befestigen des Materials wird Klebegummi empfohlen. Keine Reissnägel, kein Klebeband!

Das Rad wird in Schwung gebracht.

Die Farbe wird (von der Mitte aus) hineingetropft.

Trocknen lassen.



4. Farben.

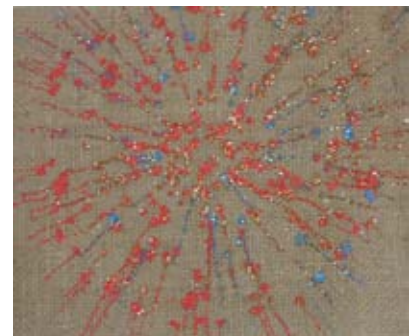
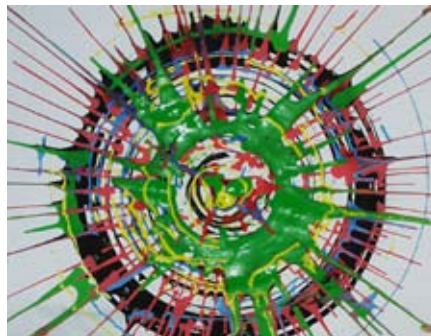
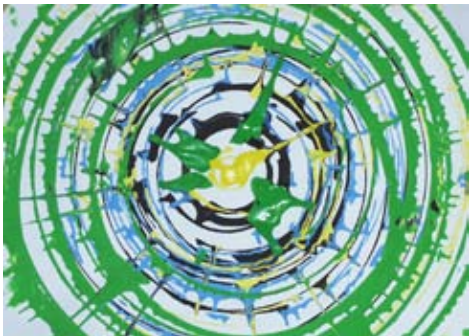
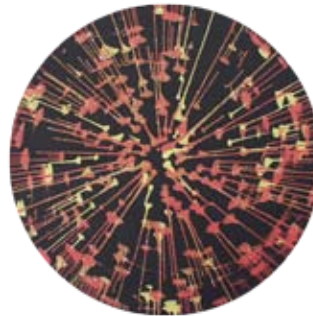
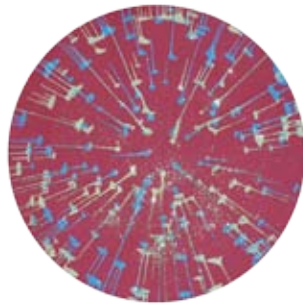
Grundsätzlich können Sie alle flüssigen Farben verwenden, die für Kindergärten geeignet sind. Besondere Materialien brauchen entsprechende Farbe (z.B. Folien – Polymerfarben).

5. Materialien.

Papier aller Art, Gewebe, Folie...

6. Anwendungsbeispiele.

Musterpapier für weitere Bastelarbeit, Laternen, Bucheinbände, Windspiele, Dekoration, Nikolaussäcke, Sterne...



7. Säubern.

Auch wenn man die Farben nicht ganz entfernen kann, beeinträchtigt es nicht die weitere Arbeit. Die groben Farbenreste sind mit der Spachtel zu entfernen. Als Stütze sollten Sie in diesem Fall die Hilfsleisten unter den Teller legen. Bzw. man kann auch das Rad und den Schutzrahmen noch vor der Arbeit mit einer Stretchfolie überziehen.

8. Sicherheit.

Das Gerät ist nicht gefährlich, Verletzungsgefahr besteht (fast) nicht. Kinder sollten mit Malmänteln unter Aufsicht der Pädagogin arbeiten. Zu beachten ist, dass die Kinder einen guten Zutritt und Manipulationsraum mit Farben und dem Gerät haben. Deshalb arbeiten kleine Kinder am liebsten am Boden. Beim richtigen Aufsetzen des Schutzrahmens spritzt die Farbe nicht heraus.

9. Ersatzteile.

Für Ersatzteile (Gummizug, Schutzrahmen) kontaktieren Sie uns bitte (firma@holzauto.at).

Viel Spaß, gute Ideen und erstaunliche Werke wünscht Ihnen die Firma
Waldviertler Holzspielzeug Gmünd, Karel Pokorny.