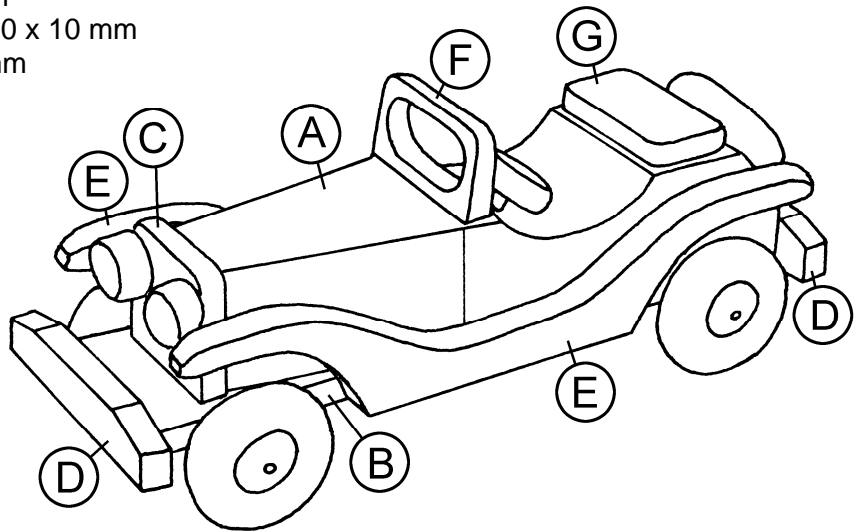


Materialliste:

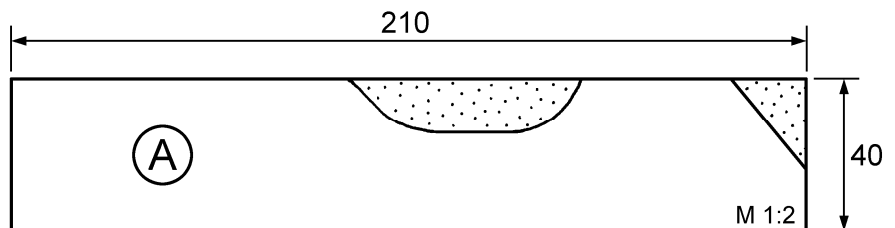
- 1 Lindenholzleiste 210 x 60 x 40 mm
- 4 Lindenholzleisten 240 x 60 x 10 mm
- 1 Nutleiste (Nut 5 mm, mittig) 120 x 20 x 10 mm
- 1 Karton (einseitig weiß) 300 x 105 mm
- 1 Buchenrundstab Ø 4 x 250 mm
- 2 Fichtenscheiben Ø 20 mm
- 1 Profil-Holzrad Ø 30 mm
- 5 Profil-Holzräder Ø 50 mm



Arbeitsanleitung:

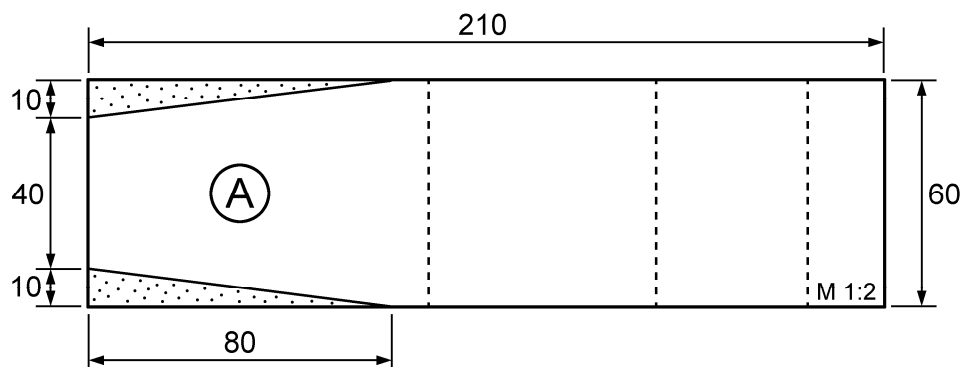
1. Klebe die Schablonen für die Teile (A), (C), (D), (E), (F) und (G) auf den beiliegenden Karton und schneide sie aus.
Übertrage die Schablone für Teil (A) mit Bleistift seitlich auf den Lindenholzklotz (210 x 60 x 40 mm) → auch auf der gegenüberliegenden Seite!
Arbeite die Form mittels Säge, Raspel, Rundfeile und Schleifpapier heraus. Spanne das Holzstück dazu auf der Werkbank oder im Schraubstock fest - Holzbeilage nicht vergessen, da sonst hässliche Abdrücke im Holz zurückbleiben! Notfalls kann auch eine Schraubzwinde mit Holzbeilage zum Einspannen verwendet werden.

Seitenansicht

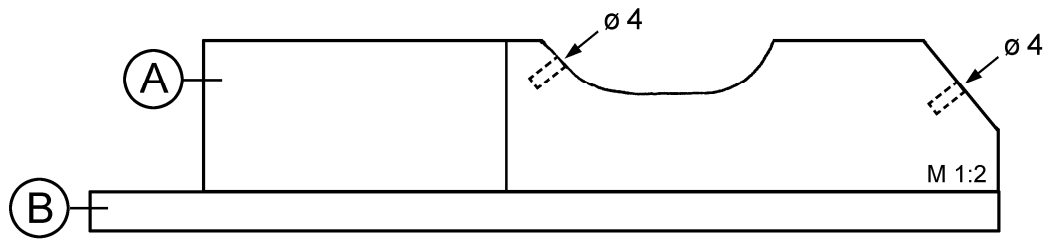


Die folgende Skizze (Ansicht von oben) zeigt, wie Teil (A) seitlich vorne im Bereich der Motorhaube abgeschrägt werden sollte. Runde anschließend die oberen Kanten mit Schleifpapier kräftig ab.

Ansicht von oben



2. Leime nun den Lindenholzklotz (A) auf ein Brett (B)-(240 x 60 x 10 mm).
 Zeichne je eine Bohrung für das Lenkrad und für das Reserverad an, stich sie vor und bohre beide Löcher mit einem $\varnothing 4$ mm Bohrer ca. 15 mm tief in den Holzklotz (A).

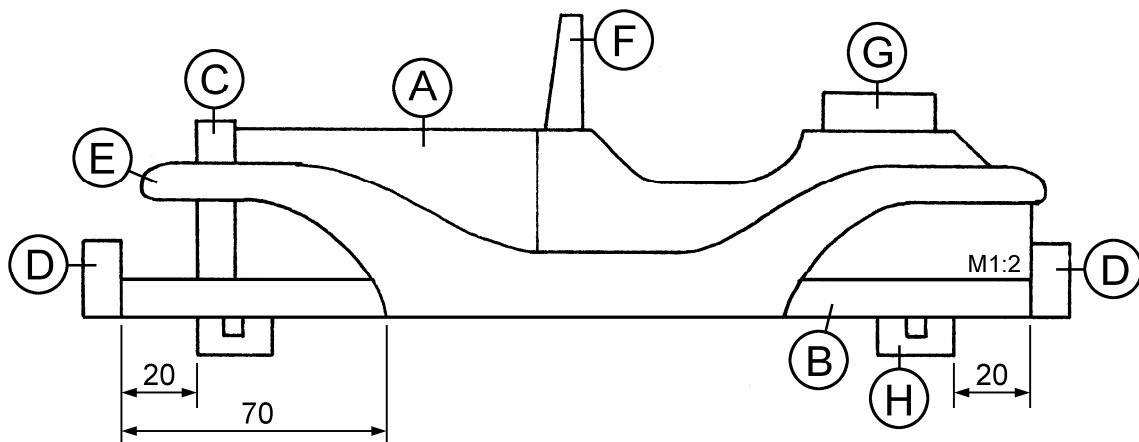


3. Übertrage die Schablonen für die Teile (C), (D), (E), (F) und (G) auf die restlichen drei Lindenholzbretter (240 x 60 x 10 mm) und säge die Teile mit dem Laubsägebogen aus. Verwende dazu ein mittleres bis grobes Sägeblatt. Schleife dann alle Teile sauber nach.

4. Halbiere die Nutleiste (H) \rightarrow 2 Stück: 60 x 20 x 10 mm
 und lange den Rundstab ($\varnothing 4$ mm) ab: 2 Stück: 92 mm (Radachsen)
 2 Stück: 30 mm (fur Lenkrad und Reserverad)

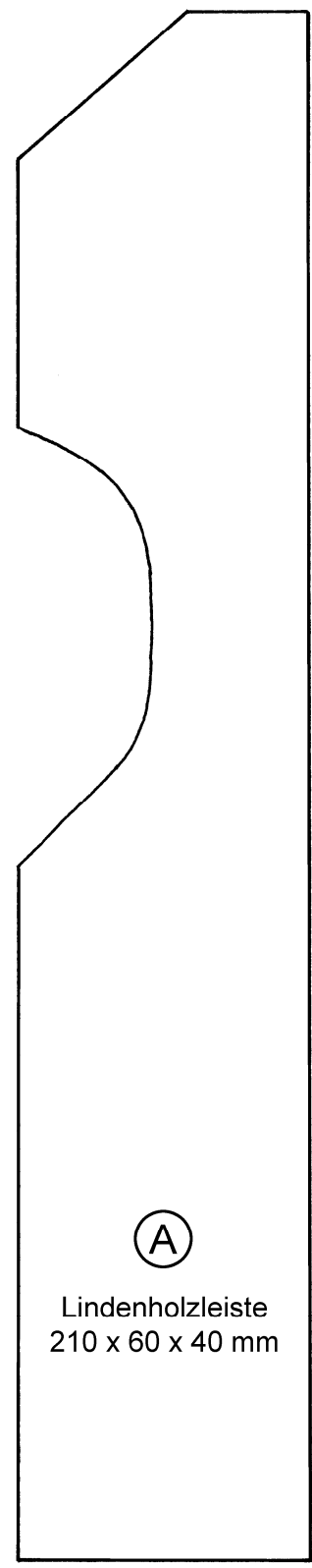
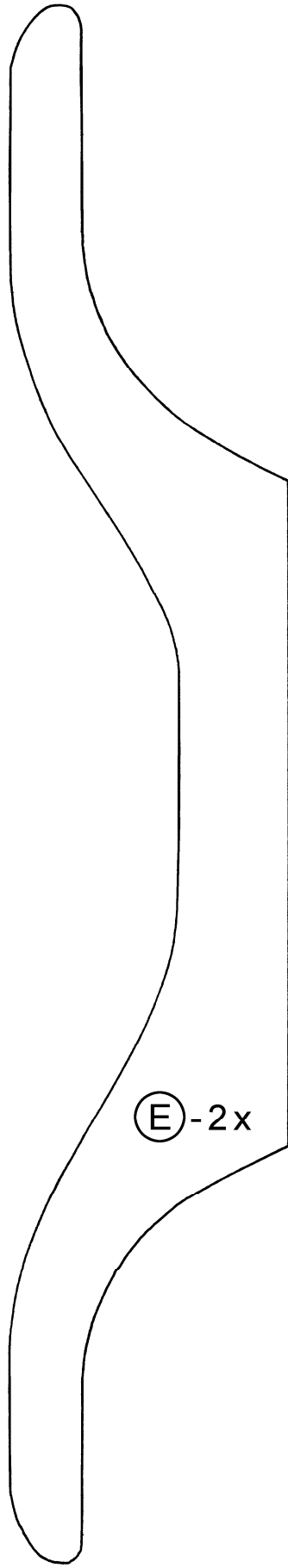
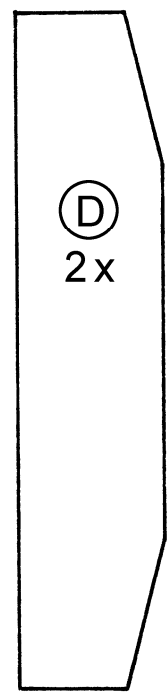
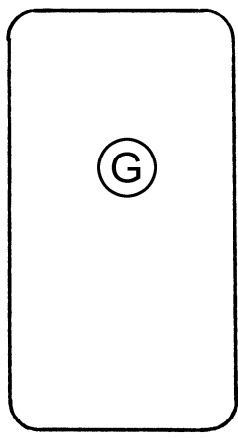
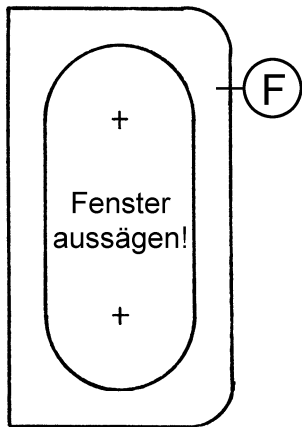
Drucke die zwei 30 mm Stabchen in das Lenkrad ($\varnothing 30$ mm) und in das Reserverad ($\varnothing 50$ mm) und stecke sie mit etwas Leim in die vorgebohrten Locher in Teil (A).

5. Lege die Bodenplatte (B) mit aufgeleimtem Teil (A) auf eine ebene Flache und leime die 2 Stostangen (D), den Kuhler (C), die Kotflugel (E), die Windschutzscheibe (F) und den Gepackteil (G) laut Skizze an.
 Achte beim Anbringen der Kotflugel (E) darauf, dass sie hinten ca. 5 mm uber Teil (A) hinausragen!



6. Leime die zwei Nutleisten (H) als Radachslager unten auf die Bodenplatte (B). Beachte dabei die angegebenen Abstande!
 Die zwei Fichtenscheiben ($\varnothing 20$ mm) dienen als Lichter und werden vorne auf den Kuhler geleimt. Schiebe schlielich die Radachsen nach dem Trocknen des Leims durch die Nutleisten und stecke die Rader auf.
 Zur Oberflachenversiegelung empfehlen wir einen Anstrich mit Wachslasur oder farblosem Acryllack.

SCHABLONEN



Die Teile (C), (D), (E), (F) und (G) entstehen aus den restlichen drei Lindenholzleisten (240 x 60 x 10 mm).

